

Диагностическая карта

Kia Sportage, Оранжевый, VIN: XWEPC811DD0042039, показания одометра: 205300 км.

Осмотр кузова с указанием толщины ЛКП



Осмотр	Комментарий	ЛКП
Левая часть		
Левое переднее крыло		
Левая передняя дверь		
Левая передняя стойка		
Левая часть крыши		
Левая средняя стойка		
Левая задняя стойка		
Левая задняя дверь		
Левое заднее крыло		
Левый порог		
Задняя часть		
Задняя часть крыши		
Крышка / дверь багажника		
Задний бампер		
Правая часть		
Правое заднее крыло		
Правая задняя дверь		
Правая задняя стойка		
Правая средняя стойка		
Правая часть крыши		
Правая передняя стойка		
Правая передняя дверь		
Правое переднее крыло		

С транспортным средством и информацией по нему ознакомлен(а):

Покупатель: _____

Осмотр	Комментарий	ЛКП
Правый порог		
Передняя часть		
Передняя часть крыши		
Передний бампер		
Капот		
Решетка радиатора		
Стеклоэлементы		
Левое зеркало		
Левое переднее стекло		
Левое заднее стекло		
Заднее стекло		
Левый задний фонарь		
Правый задний фонарь		
Правое заднее стекло		
Правое переднее стекло		
Правое зеркало		
Лобовое стекло		
Левая фара		
Левая противотуманная фара		
Правая фара		
Правая противотуманная фара		

Техническая диагностика

Работа	Результат	Комментарий
Двигатель и трансмиссия		
Номер двигателя	Читается	
Состояние цилиндров. Компрессия.	В пределах нормы	11 - 12.
Состояние цилиндров. Эндоскопия.	Естественный износ, соответствующий показаниям одометра	
Работа двигателя на холостых, средних и выше средних оборотах (посторонние шумы, неустойчивая работа, дымность).	В норме	
Уровень и состояние масла ДВС, тормозной, охлаждающей и жидкости ГУРа.	В норме	
Катушки зажигания	Исправны	
Высоковольтные провода зажигания	Исправны	
Свечи зажигания	Необходима замена	
Состояние приводных ремней.	Необходима проверка на следующем ТО	
Состояние воздушного фильтра двигателя.	В норме	
Работа КПП на стоящем автомобиле.	Передачи включаются нормально	
Работа КПП при тестовой поездке	Передачи включаются нормально	
Работа полного привода на вывешенном автомобиле	Полный привод функционирует	
Течь клапанной крышки	Запотевание или незначительная течь	
Течь прокладки ГБЦ	Отсутствует	
Течь соединений передней крышки ДВС	Запотевание или незначительная течь	
Течь соединений системы кондиционирования	Отсутствует	
Течь соединений систем охлаждения	Отсутствует	
Течь соединений топливной системы	Отсутствует	
Течь радиатора охлаждения ДВС	Отсутствует	
Течь радиатора кондиционера	Отсутствует	Осыпается.
Течь радиатора трансмиссии	Отсутствует	
Течь соединений системы охлаждения (осмотр снизу)	Отсутствует	
Течь соединений топливной системы (осмотр снизу)	Отсутствует	
Течь соединений передней крышки ДВС (осмотр снизу)	Запотевание или незначительная течь	
Течь соединений переднего редуктора	Запотевание или незначительная течь	
Течь соединений КПП	Запотевание или незначительная течь	

С транспортным средством и информацией по нему ознакомлен(а):

Покупатель: _____

Работа	Результат	Комментарий
Течь соединений заднего редуктора	Запотевание или незначительная течь	
Электронные системы автомобиля и электрика		
Сканирование кодов неисправностей системы управления двигателем, Airbag, ABS и т.д.	Системы сканируются нормально, ошибки отсутствуют	
Заводская маркировка на ремнях безопасности.	Присутствует	
Визуальные признаки срабатывания подушек безопасности.	Отсутствуют	
Подтверждение показаний одометра через записи в блоках управления электронных систем.	Пробег подтвержден	
Наличие нестандартного оборудования и деталей (нестандартные провода, нестандартная укладка проводов, нестандартная маркировка на деталях, нестандартное оборудование, газовое оборудование и т.д.)	Отсутствует	
Состояние АКБ	Хорошее	
Ближний свет	Исправен	
Дальний свет	Исправен	
Корректор фар	Исправен	
Ходовые огни	Исправны	
Габаритные огни передние	Исправны	
Указатели поворотов передние	Исправны	
Противотуманные фары	Неисправны	Правый.
Стеклоочиститель лобового стекла	Исправен	
Стеклоомыватель лобового стекла	Исправен	
Стеклоочиститель заднего стекла	Исправен	
Стеклоомыватель заднего стекла	Исправен	
Звуковой сигнал	Исправен	
Аварийка	Исправна	
Стоп сигнал	Исправен	
Габаритные огни задние	Исправны	
Подсветка номерного знака	Неисправна	Обе.
Задние противотуманные фонари	Исправны	
Указатели поворотов задние	Исправны	
Фонари заднего хода	Исправны	
Парктроник задний	Исправен	
Тормоза, рулевое управление, подвеска		
Работа стояночного тормоза	Неисправен	
Передние тормозные колодки.	Необходима замена	Правого колеса.
Передние тормозные диски.	Заменить при следующей замене колодок	П. Пр. Перегрев , клинит
Задние тормозные колодки	В норме	
Задние тормозные диски	В норме	
Подшипники ступичные передних колес. Рулевые тяги и рулевые наконечники правые и левые. Передние тормозные шланги.	Исправны	
Подшипники ступичные задних колес. Задние тормозные шланги.	В норме	
Опорные подшипники амортизаторов	Исправны	
Передние амортизаторы, пыльники и отбойники амортизаторов, пружины	Исправны	
Шаровая(ые) опора(ы) и сайлентблоки переднего левого рычага. ШРУС передний левый наружный и внутренний.	Исправны	
Шаровая(ые) опора(ы) и сайлентблоки переднего правого рычага. ШРУС передний правый наружный и внутренний.	Исправны	
Задние амортизаторы, пыльники и отбойники амортизаторов, пружины	Исправны	
Шарниры рычага заднего левого колеса	Исправен	
Сайлентблоки рычага заднего левого колеса	Есть отклонения	Отслоения продольных.
Наружный ШРУС заднего левого колеса	Исправен	
Внутренний ШРУС заднего левого колеса	Исправен	
Диск колесный задний левый	Исправен	
Шина заднего левого колеса	Исправна	
Шарниры рычага заднего правого колеса	Исправен	
Сайлентблоки рычага заднего правого колеса	Есть отклонения	Отслоение продольного.
Наружный ШРУС заднего правого колеса	Исправен	
Внутренний ШРУС заднего правого колеса	Исправен	
Диск колесный задний правый	Исправен	
Шина заднего правого колеса	Исправна	
Втулки и стойки переднего стабилизатора. Рулевая рейка и рулевой вал. Сайлентблоки переднего подрамника.	Исправны	
Карданный вал, подвесной подшипник.	Исправны	
Втулки и стойки заднего стабилизатора.	Исправны	
Выхлопная система	Исправна	

С транспортным средством и информацией по нему ознакомлен(а):

Покупатель: _____

Работа	Результат	Комментарий
Шины и диски передних колес. Критические замечания и фото размерности	Отсутствуют	Лето.
Шины и диски задних колес. Критические замечания	Отсутствуют	Лето.
Осмотр кузовных деталей на подъемнике		
Лонжероны левый и правый, передняя панель.	Исправны, нарушений геометрии нет	
Радиаторы систем охлаждения двигателя, ГУРа, трансмиссии, радиатор кондиционера, опоры ДВС и КПП.	Исправны, нарушений геометрии нет	Радиатор кондиционера осыпается.
Капот обратная сторона. Чашки левая и правая. Крылья левое и правое. Фронтальная панель/телевизор.	Исправно	Защелка капота очень тугая.
Крепление фар и корпус фар левой и правой.	Исправно	
Вспомогательные функции автомобиля		
Освещение салона	Исправно	
Стеклоподъемники	Исправны	
Регулировка боковых зеркал	Исправна	
Регулировка сидений	Исправна	
Регулировка руля	Исправна	Управление кнопками с руля не работают.
Обогрев заднего стекла	Исправен	
Открытие/закрытие двери багажника	Исправно	
Работа мультимедии	Исправна	
Работа кондиционера	Исправен	
Обогрев сидений	Исправен	

Дополнительные комментарии по автомобилю

Отсутствует защита картера и пылинк переднего бампера.

Диагност: Абельханов Ринат / 14.04.2026 12:55

Продавец: _____

С транспортным средством и информацией по нему ознакомлен(а):

Покупатель: _____

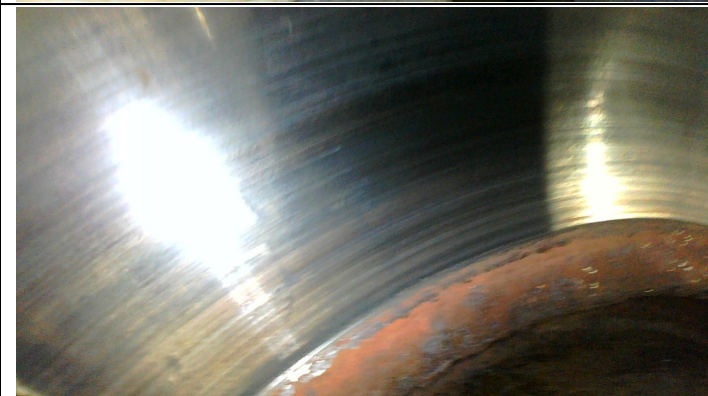
Дата: _____

Фотографии в ходе диагностики

VIN фото



Дополнительные фото



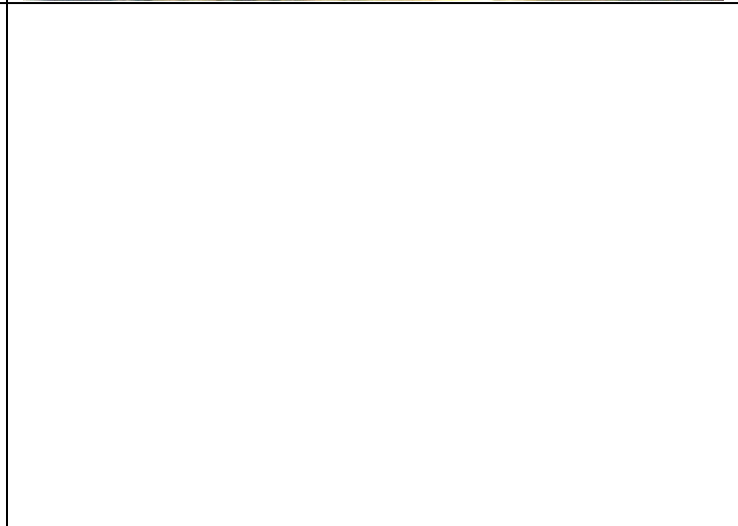
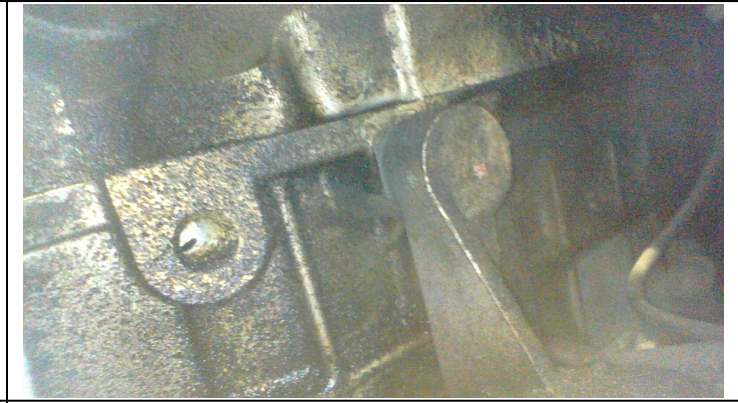
С транспортным средством и информацией по нему ознакомлен(а):

Покупатель: _____



С транспортным средством и информацией по нему ознакомлен(а):

Покупатель: _____



Номер двигателя

С транспортным средством и информацией по нему ознакомлен(а):

Покупатель: _____



Состояние цилиндров. Эндоскопия.



С транспортным средством и информацией по нему ознакомлен(а):

Покупатель: _____



Течь соединений передней крышки ДВС (осмотр снизу)

С транспортным средством и информацией по нему ознакомлен(а):

Покупатель: _____



Течь соединений переднего редуктора



Течь соединений КПП



Течь соединений заднего редуктора

С транспортным средством и информацией по нему ознакомлен(а):

Покупатель: _____



Шины и диски передних колес. Критические замечания и фото размерности



С транспортным средством и информацией по нему ознакомлен(а):

Покупатель: _____