

Диагностическая карта

Hyundai Creta, коричневый, VIN: Z94G2811ALR231671, показания одометра: 69535 км.

Осмотр кузова с указанием толщины ЛКП



Осмотр	Комментарий	ЛКП
Левая часть		
Левое переднее крыло		
Левая передняя дверь		
Левая передняя стойка		
Левая часть крыши		
Левая средняя стойка		
Левая задняя стойка		
Левая задняя дверь		
Левое заднее крыло		
Левый порог		
Задняя часть		
Задняя часть крыши		
Крышка / дверь багажника		
Задний бампер		
Правая часть		
Правое заднее крыло		
Правая задняя дверь		
Правая задняя стойка		
Правая средняя стойка		
Правая часть крыши		
Правая передняя стойка		
Правая передняя дверь		
Правое переднее крыло		

С транспортным средством и информацией по нему ознакомлен(а):

Покупатель: _____

Осмотр	Комментарий	ЛКП
Правый порог		
Передняя часть		
Передняя часть крыши		
Передний бампер		
Капот		
Решетка радиатора		
Стеклоэлементы		
Левое зеркало		
Левое переднее стекло		
Левое заднее стекло		
Заднее стекло		
Левый задний фонарь		
Правый задний фонарь		
Правое заднее стекло		
Правое переднее стекло		
Правое зеркало		
Лобовое стекло		
Левая фара		
Левая противотуманная фара		
Правая фара		
Правая противотуманная фара		

Техническая диагностика

Работа	Результат	Комментарий
Двигатель и трансмиссия		
Номер двигателя	Читается	
Состояние цилиндров. Компрессия.	В пределах нормы	13 - 14.
Состояние цилиндров. Эндоскопия.	Естественный износ, соответствующий показаниям одометра	
Работа двигателя на холостых, средних и выше средних оборотах (посторонние шумы, неустойчивая работа, дымность).	В норме	
Уровень и состояние масла ДВС, тормозной, охлаждающей и жидкости ГУРа.	В норме	
Катушки/провода/свечи зажигания.	Исправны	
Состояние приводных ремней.	Исправен	
Состояние воздушного фильтра двигателя.	В норме	
Работа КПП на стоящем автомобиле.	Передачи включаются нормально	
Работа КПП при тестовой поездке	Передачи включаются нормально	
Течи: клапанная крышка, прокладка ГБЦ, передняя крышка ДВС, турбина, соединения системы кондиционирования, охлаждения, ГУРа, топливной системы, радиаторов охлаждения ДВС, кондиционера, трансмиссии, ГУРа.	Отсутствуют	
Течи (осмотр снизу): Соединения систем охлаждения, ГУРа, топливной. Соединения передней крышки ДВС, турбины.	Отсутствуют	
Течи: Переднего редуктора, КПП, заднего редуктора.	Отсутствуют	
Электронные системы автомобиля и электрика		
Сканирование кодов неисправностей системы управления двигателем, Airbag, ABS и т.д.	Системы сканируются нормально, ошибки отсутствуют	На приборке горит давление в шинах.
Заводская маркировка на ремнях безопасности.	Присутствует	
Визуальные признаки срабатывания подушек безопасности.	Отсутствуют	
Подтверждение показаний одометра через записи в блоках управления электронных систем.	Пробег подтвержден	
Наличие нестандартного оборудования и деталей (нестандартные провода, нестандартная укладка проводов, нестандартная маркировка на деталях, нестандартное оборудование, газовое оборудование и т.д.)	Отсутствует	
Состояние АКБ	Хорошее	
Ближний свет	Исправен	
Дальний свет	Исправен	
Корректор фар	Исправен	
Ходовые огни	Неисправны	Левый.
Габаритные огни передние	Исправны	

С транспортным средством и информацией по нему ознакомлен(а):

Покупатель: _____

Работа	Результат	Комментарий
Указатели поворотов передние	Исправны	
Парктроник передний	Исправен	
Стеклоочиститель лобового стекла	Исправен	
Стеклоомыватель лобового стекла	Исправен	
Стеклоочиститель заднего стекла	Исправен	
Стеклоомыватель заднего стекла	Исправен	
Звуковой сигнал	Исправен	
Аварийка	Исправна	
Стоп сигнал, задние габаритные огни, подсветка номера, задние противотуманные фонари, указатели поворотов, задний ход, камера заднего вида, задний парктроник.	Имеющиеся в данном автомобиле функции исправны	
Тормоза, рулевое управление, подвеска		
Работа стояночного тормоза	Исправен	
Передние тормозные колодки.	В норме	
Передние тормозные диски.	В норме	
Задние тормозные колодки	Необходима замена	
Задние тормозные диски	Необходима замена	
Подшипники ступичные передних колес. Рулевые тяги и рулевые наконечники правые и левые. Передние тормозные шланги.	Исправны	
Подшипники ступичные задних колес. Задние тормозные шланги.	В норме	
Опорные подшипники амортизаторов	Исправны	
Передние амортизаторы, пыльники и отбойники амортизаторов, пружины	Исправны	
Шаровая(ые) опора(ы) переднего левого колеса	Исправна	
Сайлентблоки рычага переднего левого колеса	Есть отклонения	Отслоение заднего.
Наружный ШРУС переднего левого колеса	Исправен	
Внутренний ШРУС переднего левого колеса	Исправен	
Диск колесный передний левый	Исправен	
Шина переднего левого колеса	Исправна	
Шаровая(ые) опора(ы) переднего правого колеса	Исправна	
Сайлентблоки рычага переднего правого колеса	Неисправны	Задний.
Наружный ШРУС переднего правого колеса	Исправен	
Внутренний ШРУС переднего правого колеса	Исправен	
Диск колесный передний правый	Исправен	
Шина переднего правого колеса	Исправна	
Задние амортизаторы, пыльники и отбойники амортизаторов, пружины	Исправны	
Шарниры и сайлентблоки заднего левого рычага. ШРУС задний левый наружный и внутренний.	Исправны	
Шарниры и сайлентблоки заднего правого рычага. ШРУС задний правый наружный и внутренний.	Исправны	
Втулки и стойки переднего стабилизатора. Рулевая рейка и рулевой вал. Сайлентблоки переднего подрамника.	Исправны	
Выхлопная система	Исправна	
Шины и диски передних колес. Критические замечания и фото размерности	Отсутствуют	Зима, шипы.
Шины и диски задних колес. Критические замечания	Отсутствуют	Зима, шипы.
Осмотр кузовных деталей на подъемнике		
Лонжероны левый и правый, передняя панель.	Исправны, нарушений геометрии нет	
Радиаторы систем охлаждения двигателя, ГУРа, трансмиссии, радиатор кондиционера, опоры ДВС и КПП.	Исправны, нарушений геометрии нет	
Капот обратная сторона. Чашки левая и правая. Крылья левое и правое. Фронтальная панель/телевизор.	Исправно	
Крепление фар и корпус фар левой и правой.	Исправно	
Вспомогательные функции автомобиля		
Освещение салона, стеклоподъемники, регулировка боковых зеркал, сидений, руля. Обогревы заднего стекла, лобового стекла, сидений, руля. Открытие/закрытие двери багажника, люка. Работа мультимедиа, кондиционера.	Имеющиеся в данном автомобиле функции исправны	

Дополнительные комментарии по автомобилю

Деформирован пыльник днища.

Продавец: _____

С транспортным средством и
информацией по нему ознакомлен(а):

Покупатель: _____

Дата: _____

С транспортным средством и
информацией по нему ознакомлен(а):

Покупатель: _____

Фотографии в ходе диагностики

VIN фото



Дополнительные фото



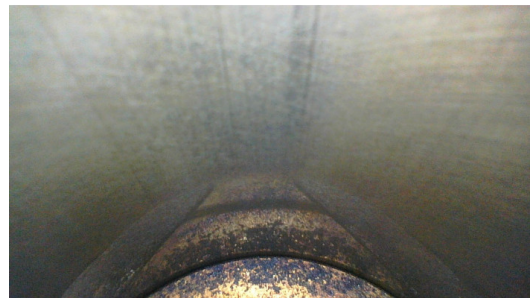
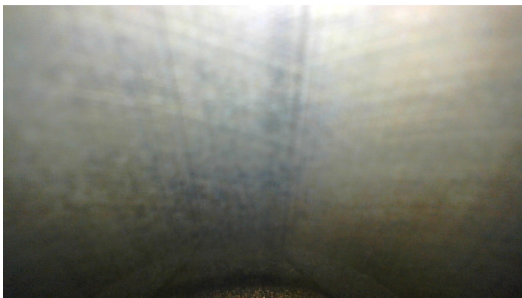
Номер двигателя

С транспортным средством и информацией по нему ознакомлен(а):

Покупатель: _____

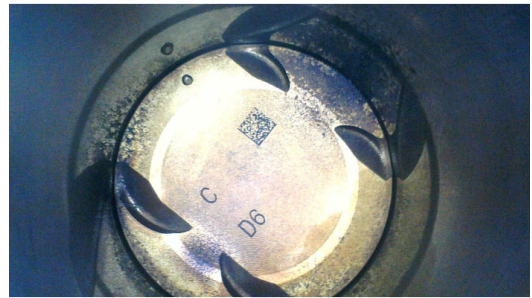
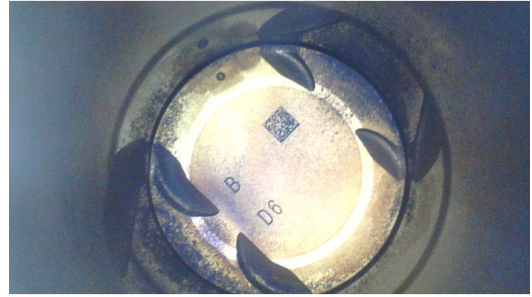
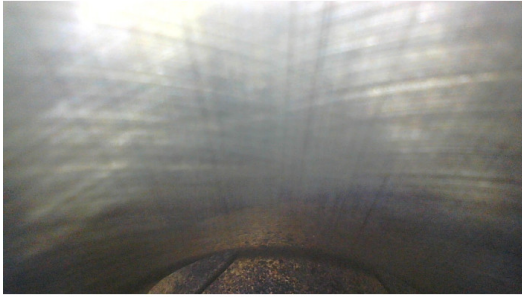


Состояние цилиндров. Эндоскопия.



С транспортным средством и информацией по нему ознакомлен(а):

Покупатель: _____



Шины и диски передних колес. Критические замечания и фото размерности

С транспортным средством и информацией по нему ознакомлен(а):

Покупатель: _____



С транспортным средством и информацией по нему ознакомлен(а):

Покупатель: _____