

# Диагностическая карта

BMW 3 серии, серый, VIN: X4XPG98440E712765, показания одометра: 183000 км.

## Осмотр кузова с указанием толщины ЛКП



Осмотр	Комментарий	ЛКП
<b>Левая часть</b>		
Левое переднее крыло		
Левая передняя дверь		
Левая передняя стойка		
Левая часть крыши		
Левая средняя стойка		
Левая задняя стойка		
Левая задняя дверь		
Левое заднее крыло		
Левый порог		
<b>Задняя часть</b>		
Задняя часть крыши		
Крышка / дверь багажника		
Задний бампер		
<b>Правая часть</b>		
Правое заднее крыло		
Правая задняя дверь		
Правая задняя стойка		
Правая средняя стойка		
Правая часть крыши		
Правая передняя стойка		
Правая передняя дверь		
Правое переднее крыло		

С транспортным средством и информацией по нему ознакомлен(а):

Покупатель: \_\_\_\_\_

Осмотр	Комментарий	ЛКП
Правый порог		
<b>Передняя часть</b>		
Передняя часть крыши		
Передний бампер		
Капот		
Решетка радиатора		
<b>Стеклоэлементы</b>		
Левое зеркало		
Левое переднее стекло		
Левое заднее стекло		
Заднее стекло		
Левый задний фонарь		
Правый задний фонарь		
Правое заднее стекло		
Правое переднее стекло		
Правое зеркало		
Лобовое стекло		
Левая фара		
Левая противотуманная фара		
Правая фара		
Правая противотуманная фара		

## Техническая диагностика

Работа	Результат	Комментарий
<b>Двигатель и трансмиссия</b>		
Номер двигателя	Читается	
Состояние цилиндров. Эндоскопия.	Естественный износ, соответствующий показаниям одометра	
Работа двигателя на холостых, средних и выше средних оборотах (посторонние шумы, неустойчивая работа, дымность).	В норме	
Уровень и состояние масла ДВС, тормозной, охлаждающей и жидкости ГУРа.	В норме	
Катушки/провода/свечи зажигания.	Исправны	
Состояние приводных ремней.	Исправен	
Состояние воздушного фильтра двигателя.	В норме	
Работа КПП на стоящем автомобиле.	Передачи включаются нормально	
Работа КПП при тестовой поездке	Передачи включаются нормально	
Течь клапанной крышки	Отсутствует	
Течь прокладки ГБЦ	Отсутствует	
Течь соединений передней крышки ДВС	Запотевание или незначительная течь	
Течь соединений системы кондиционирования	Отсутствует	
Течь соединений систем охлаждения	Отсутствует	
Течь соединений топливной системы	Отсутствует	
Течь радиатора охлаждения ДВС	Отсутствует	
Течь радиатора кондиционера	Отсутствует	
Течь радиатора трансмиссии	Отсутствует	
Течь соединений системы охлаждения (осмотр снизу)	Отсутствует	
Течь соединений топливной системы (осмотр снизу)	Отсутствует	
Течь соединений передней крышки ДВС (осмотр снизу)	Запотевание или незначительная течь	
Течь соединений переднего редуктора	Отсутствует	
Течь соединений КПП	Отсутствует	
Течь соединений заднего редуктора	Запотевание или незначительная течь	Сальник левого привода.
<b>Электронные системы автомобиля и электрика</b>		
Сканирование кодов неисправностей системы управления двигателем, Airbag, ABS и т.д.	Системы сканируются нормально, присутствуют ошибки в истории	
Заводская маркировка на ремнях безопасности.	Присутствует	

С транспортным средством и информацией по нему ознакомлен(а):

Покупатель: \_\_\_\_\_

Работа	Результат	Комментарий
Визуальные признаки срабатывания подушек безопасности.	Отсутствуют	
Подтверждение показаний одометра через записи в блоках управления электронных систем.	Пробег подтвержден	
Наличие нештатного оборудования и деталей (нештатные провода, нештатная укладка проводов, нештатная маркировка на деталях, нештатное оборудование, газовое оборудование и т.д.)	Отсутствует	
Состояние АКБ	Хорошее	
Ближний, дальний свет, корректор фар, ходовые, передние габаритные огни, указатели поворотов, противотуманные фары, передний парктроник, омыватель фар, стеклоочистители и стеклоомыватели лобового и заднего стекол, звуковой сигнал, аварийка.	Имеющиеся в данном автомобиле функции исправны	
Стоп сигнал, задние габаритные огни, подсветка номера, задние противотуманные фонари, указатели поворотов, задний ход, камера заднего вида, задний парктроник.	Имеющиеся в данном автомобиле функции исправны	
<b>Тормоза, рулевое управление, подвеска</b>		
Работа стояночного тормоза	Необходима регулировка	
Передние тормозные колодки.	В норме	
Передние тормозные диски.	Заменить при следующей замене колодок	
Задние тормозные колодки	В норме	
Задние тормозные диски	В норме	
Подшипники ступичные передних колес. Рулевые тяги и рулевые наконечники правые и левые. Передние тормозные шланги.	Исправны	
Подшипники ступичные задних колес. Задние тормозные шланги.	В норме	
Опорные подшипники амортизаторов	Исправны	
Передние амортизаторы, пыльники и отбойники амортизаторов, пружины	Исправны	
Шаровая(ые) опора(ы) и сайлентблоки переднего левого рычага. ШРУС передний левый наружный и внутренний.	Исправны	
Шаровая(ые) опора(ы) и сайлентблоки переднего правого рычага. ШРУС передний правый наружный и внутренний.	Исправны	
Задние амортизаторы, пыльники и отбойники амортизаторов, пружины	Исправны	
Шарниры и сайлентблоки заднего левого рычага. ШРУС задний левый наружный и внутренний.	Исправны	
Шарниры и сайлентблоки заднего правого рычага. ШРУС задний правый наружный и внутренний.	Исправны	
Втулки и стойки переднего стабилизатора. Рулевая рейка и рулевой вал. Сайлентблоки переднего подрамника.	Исправны	
Карданный вал, подвесной подшипник.	Исправны	
Втулки и стойки заднего стабилизатора.	Исправны	
Выхлопная система	Исправна	
Визуальные следы удаления катализатора.	Присутствуют	
Шины и диски передних колес. Критические замечания и фото размерности	Отсутствуют	
Шины и диски задних колес. Критические замечания	Отсутствуют	
<b>Осмотр кузовных деталей на подъемнике</b>		
Лонжероны левый и правый, передняя панель.	Исправны, нарушений геометрии нет	
Радиаторы систем охлаждения двигателя, ГУРа, трансмиссии, радиатор кондиционера, опоры ДВС и КПП.	Исправны, нарушений геометрии нет	
Капот обратная сторона. Чашки левая и правая. Крылья левое и правое. Фронтальная панель/телевизор.	Исправно	
Крепление фар и корпус фар левой и правой.	Исправно	
<b>Вспомогательные функции автомобиля</b>		
Освещение салона, стеклоподъемники, регулировка боковых зеркал, сидений, руля. Обогревы заднего стекла, лобового стекла, сидений, руля. Открытие/закрытие двери багажника, люка. Работа мультимедии, кондиционера.	Имеющиеся в данном автомобиле функции исправны	

Диагност: Абельханов Ринат / 08.04.2026 18:39

Продавец: \_\_\_\_\_

С транспортным средством и информацией по нему ознакомлен(а):

Покупатель:

Дата:

Фотографии в ходе диагностики

VIN фото



Дополнительные фото



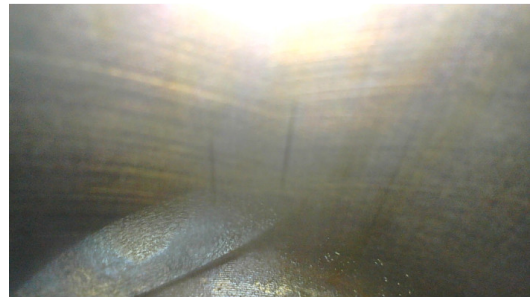
Номер двигателя



Состояние цилиндров. Эндоскопия.

С транспортным средством и информацией по нему ознакомлен(а):

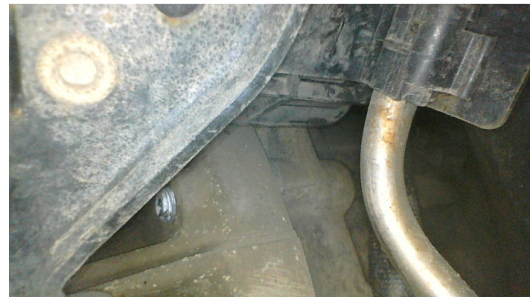
Покупатель: \_\_\_\_\_



Течь соединений передней крышки ДВС (осмотр снизу)

С транспортным средством и информацией по нему ознакомлен(а):

Покупатель: \_\_\_\_\_



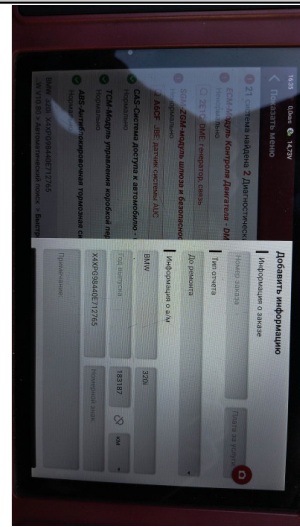
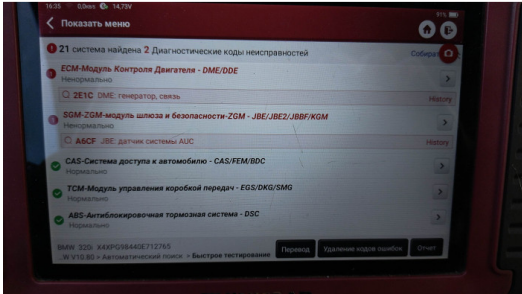
Течь соединений заднего редуктора

С транспортным средством и информацией по нему ознакомлен(а):

Покупатель: \_\_\_\_\_



Сканирование кодов неисправностей системы управления двигателем, Airbag, ABS и т.д.



Визуальные следы удаления катализатора.



С транспортным средством и информацией по нему ознакомлен(а):

Покупатель: \_\_\_\_\_



С транспортным средством и информацией по нему ознакомлен(а):

Покупатель: \_\_\_\_\_