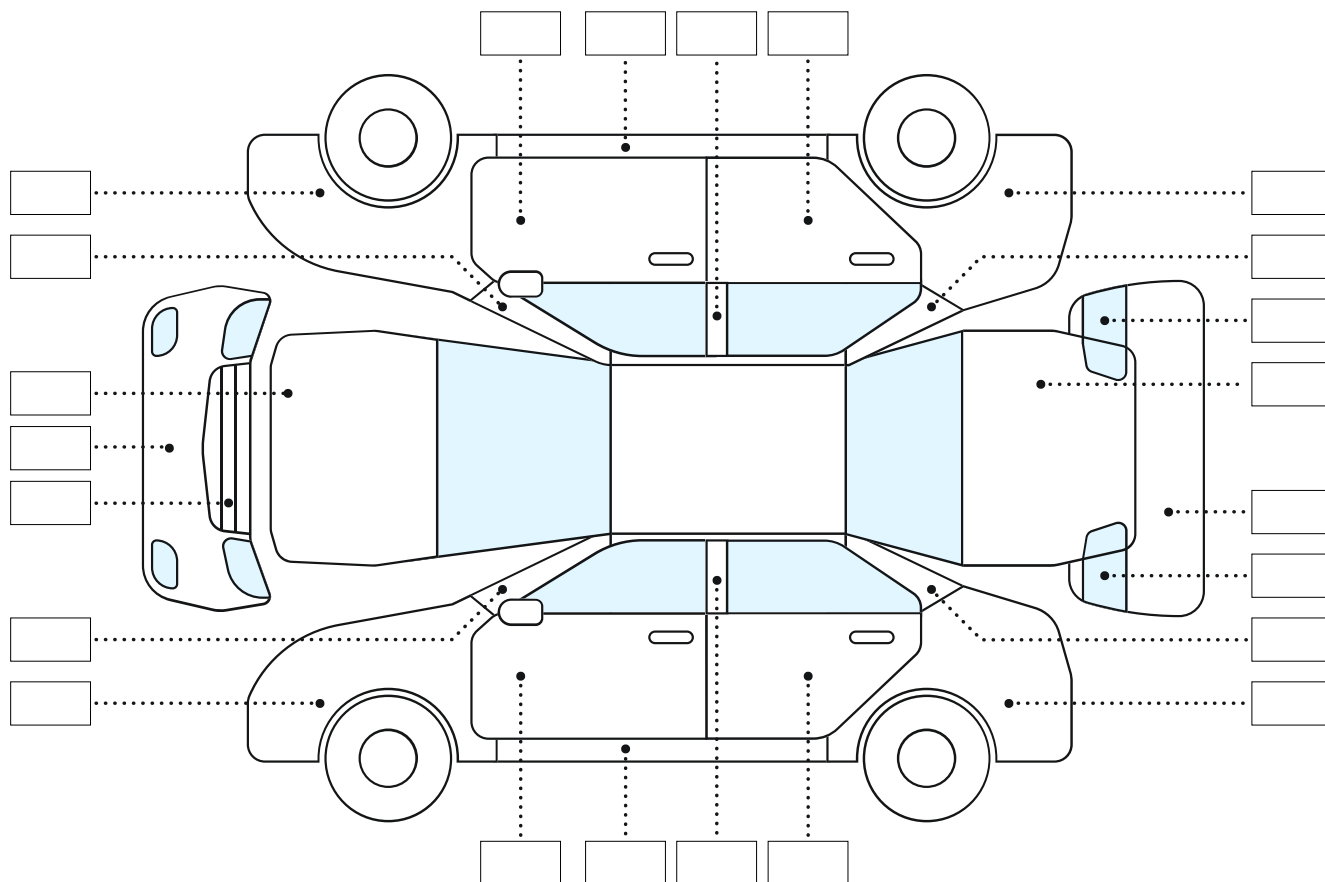


Диагностическая карта

Audi A6, черный, VIN: WAUZZZ4G7CN081415, показания одометра: 304000 км.

Осмотр кузова с указанием толщины ЛКП



Осмотр	Комментарий	ЛКП
Левая часть		
Левое переднее крыло		
Левая передняя дверь		
Левая передняя стойка		
Левая часть крыши		
Левая средняя стойка		
Левая задняя стойка		
Левая задняя дверь		
Левое заднее крыло		
Левый порог		
Задняя часть		
Задняя часть крыши		
Крышка / дверь багажника		
Задний бампер		
Правая часть		
Правое заднее крыло		
Правая задняя дверь		
Правая задняя стойка		
Правая средняя стойка		
Правая часть крыши		
Правая передняя стойка		
Правая передняя дверь		
Правое переднее крыло		

С транспортным средством и информацией по нему ознакомлен(а):

Покупатель: _____

Осмотр	Комментарий	ЛКП
Правый порог		
Передняя часть		
Передняя часть крыши		
Передний бампер		
Капот		
Решетка радиатора		
Стеклоэлементы		
Левое зеркало		
Левое переднее стекло		
Левое заднее стекло		
Заднее стекло		
Левый задний фонарь		
Правый задний фонарь		
Правое заднее стекло		
Правое переднее стекло		
Правое зеркало		
Лобовое стекло		
Левая фара		
Левая противотуманная фара		
Правая фара		
Правая противотуманная фара		

Техническая диагностика

Работа	Результат	Комментарий
Двигатель и трансмиссия		
Состояние цилиндров. Эндоскопия.	Естественный износ, соответствующий показаниям одометра	
Работа двигателя на холостых, средних и выше средних оборотах (посторонние шумы, неустойчивая работа, дымность).	В норме	
Уровень и состояние масла ДВС, тормозной, охлаждающей и жидкости ГУРа.	В норме	
Состояние приводных ремней.	Исправен	
Состояние воздушного фильтра двигателя.	В норме	
Работа КПП на стоящем автомобиле.	Передачи включаются нормально	
Работа КПП при тестовой поездке	Передачи включаются нормально	
Течь клапанной крышки	Запотевание или незначительная течь	
Течь прокладки ГБЦ	Отсутствует	
Течь соединений передней крышки ДВС	Отсутствует	
Течь соединений турбины	Отсутствует	
Течь соединений системы кондиционирования	Отсутствует	
Течь соединений систем охлаждения	Отсутствует	
Течь соединений топливной системы	Отсутствует	
Течь радиатора охлаждения ДВС	Отсутствует	"Забит".
Течь радиатора кондиционера	Отсутствует	
Течь радиатора трансмиссии	Отсутствует	
Течь соединений системы охлаждения (осмотр снизу)	Отсутствует	
Течь соединений топливной системы (осмотр снизу)	Отсутствует	
Течь соединений передней крышки ДВС (осмотр снизу)	Отсутствует	
Течь соединений турбины (осмотр снизу)	Отсутствует	
Течи: Переднего редуктора, КПП, заднего редуктора.	Отсутствуют	
Электронные системы автомобиля и электрика		
Сканирование кодов неисправностей системы управления двигателем, Airbag, ABS и т.д.	Системы сканируются нормально, присутствуют активные ошибки	
Заводская маркировка на ремнях безопасности.	Присутствует	
Визуальные признаки срабатывания подушек безопасности.	Отсутствуют	
Подтверждение показаний одометра через записи в блоках управления электронных систем.	Пробег подтвержден	

С транспортным средством и информацией по нему ознакомлен(а):

Покупатель: _____

Работа	Результат	Комментарий
Наличие штатного оборудования и деталей (штатные провода, штатная укладка проводов, штатная маркировка на деталях, штатное оборудование, газовое оборудование и т.д.)	Отсутствует	
Состояние АКБ	Хорошее	
Ближний, дальний свет, корректор фар, ходовые, передние габаритные огни, указатели поворотов, противотуманные фары, передний парктроник, омыватель фар, стеклоочистители и стеклоомыватели лобового и заднего стекол, звуковой сигнал, аварийка.	Имеющиеся в данном автомобиле функции исправны	
Стоп сигнал, задние габаритные огни, подсветка номера, задние противотуманные фонари, указатели поворотов, задний ход, камера заднего вида, задний парктроник.	Имеющиеся в данном автомобиле функции исправны	
Тормоза, рулевое управление, подвеска		
Работа стояночного тормоза	Исправен	
Передние тормозные колодки.	В норме	
Передние тормозные диски.	Заменить при следующей замене колодок	
Задние тормозные колодки	В норме	
Задние тормозные диски	В норме	
Подшипники ступичные передних колес. Рулевые тяги и рулевые наконечники правые и левые. Передние тормозные шланги.	Исправны	
Подшипники ступичные задних колес. Задние тормозные шланги.	В норме	
Опорные подшипники амортизаторов	Исправны	
Передние амортизаторы, пыльники и отбойники амортизаторов, пружины	Исправны	
Шаровая(ые) опора(ы) и сайлентблоки переднего левого рычага. ШРУС передний левый наружный и внутренний.	Исправны	
Шаровая(ые) опора(ы) переднего правого колеса	Неисправна	
Сайлентблоки рычага переднего правого колеса	Исправны	
Наружный ШРУС переднего правого колеса	Исправен	
Внутренний ШРУС переднего правого колеса	Исправен	
Диск колесный передний правый	Исправен	
Шина переднего правого колеса	Исправна	
Задние амортизаторы, пыльники и отбойники амортизаторов, пружины	Исправны	
Шарниры и сайлентблоки заднего левого рычага. ШРУС задний левый наружный и внутренний.	Исправны	
Шарниры и сайлентблоки заднего правого рычага. ШРУС задний правый наружный и внутренний.	Исправны	
Втулки и стойки переднего стабилизатора. Рулевая рейка и рулевой вал. Сайлентблоки переднего подрамника.	Исправны	
Втулки и стойки заднего стабилизатора.	Исправны	
Выхлопная система	Исправна	
Шины и диски передних колес. Критические замечания и фото размерности	Отсутствуют	Зима, шипы.
Шины и диски задних колес. Критические замечания	Отсутствуют	
Осмотр кузовных деталей на подъемнике		
Лонжероны левый и правый, передняя панель.	Исправны, нарушений геометрии нет	
Радиаторы систем охлаждения двигателя, ГУРа, трансмиссии, радиатор кондиционера, опоры ДВС и КПП.	Исправны, нарушений геометрии нет	"Забиты".
Капот обратная сторона. Чашки левая и правая. Крылья левое и правое. Фронтальная панель/телевизор.	Исправно	
Крепление фар и корпус фар левой и правой.	Исправно	
Вспомогательные функции автомобиля		
Освещение салона	Исправно	
Стеклоподъемники	Исправны	
Регулировка боковых зеркал	Исправна	Не греют.
Регулировка сидений	Исправна	
Регулировка руля	Исправна	
Обогрев заднего стекла	Исправен	
Открытие/закрытие двери багажника	Исправно	
Работа мультимедии	Исправна	
Работа кондиционера	Исправен	
Обогрев сидений	Исправен	

Дополнительные комментарии по автомобилю

С права не горит подсветка порога. Выхлоп - копоть (умеренная).

Диагност: Абельханов Ринат / 03.04.2026 13:15

Продавец: _____

С транспортным средством и
информацией по нему ознакомлен(а):

Покупатель: _____

Дата: _____

С транспортным средством и
информацией по нему ознакомлен(а):

Покупатель: _____

Фотографии в ходе диагностики

VIN фото

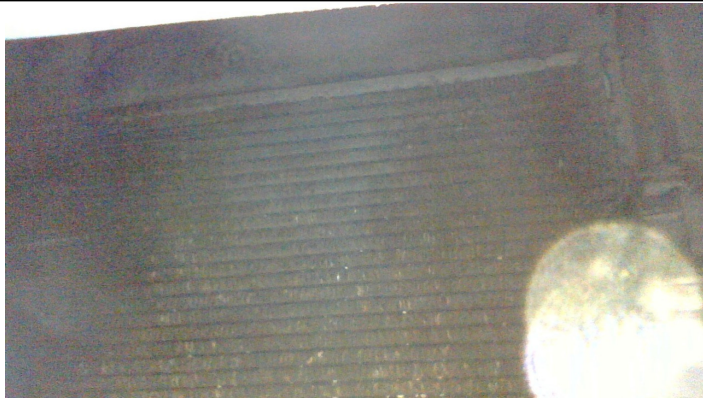
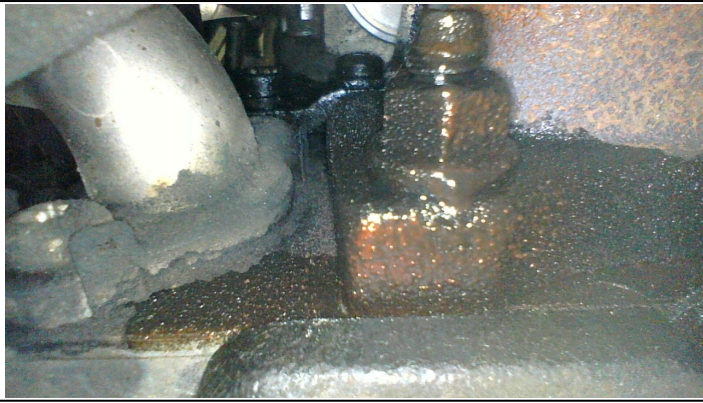


Дополнительные фото

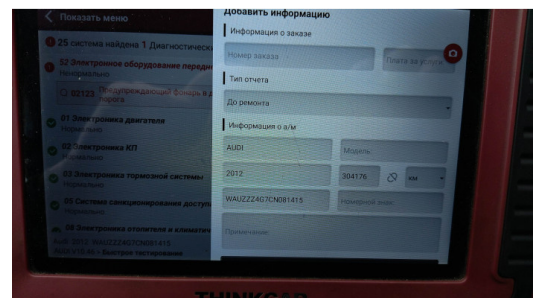
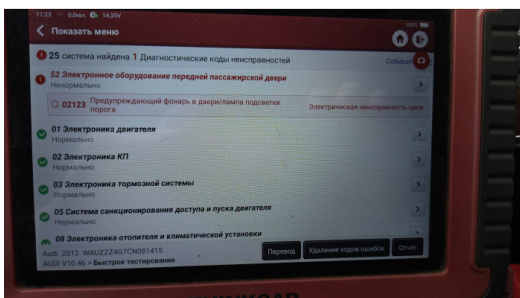


С транспортным средством и информацией по нему ознакомлен(а):

Покупатель: _____



Сканирование кодов неисправностей системы управления двигателем, Airbag, ABS и т.д.



Шины и диски передних колес. Критические замечания и фото размерности

С транспортным средством и информацией по нему ознакомлен(а):

Покупатель: _____



С транспортным средством и информацией по нему ознакомлен(а):

Покупатель: _____