

Диагностическая карта

Renault Kartur, Серебро, VIN: X7LASREA761637912, показания одометра: 79166 км.

Осмотр кузова с указанием толщины ЛКП



Осмотр	Комментарий	ЛКП
Левая часть		
Левое переднее крыло		
Левая передняя дверь		
Левая передняя стойка		
Левая часть крыши		
Левая средняя стойка		
Левая задняя стойка		
Левая задняя дверь		
Левое заднее крыло		
Левый порог		
Задняя часть		
Задняя часть крыши		
Крышка / дверь багажника		
Задний бампер		
Правая часть		
Правое заднее крыло		
Правая задняя дверь		
Правая задняя стойка		
Правая средняя стойка		
Правая часть крыши		
Правая передняя стойка		
Правая передняя дверь		
Правое переднее крыло		

С транспортным средством и информацией по нему ознакомлен(а):

Покупатель: _____

Осмотр	Комментарий	ЛКП
Правый порог		
Передняя часть		
Передняя часть крыши		
Передний бампер		
Капот		
Решетка радиатора		
Стеклоэлементы		
Левое зеркало		
Левое переднее стекло		
Левое заднее стекло		
Заднее стекло		
Левый задний фонарь		
Правый задний фонарь		
Правое заднее стекло		
Правое переднее стекло		
Правое зеркало		
Лобовое стекло		
Левая фара		
Левая противотуманная фара		
Правая фара		
Правая противотуманная фара		

Техническая диагностика

Работа	Результат	Комментарий
Двигатель и трансмиссия		
Номер двигателя	Читается	..3626
Работа двигателя на холостых, средних и выше средних оборотах (посторонние шумы, неустойчивая работа, дымность).	В норме	
Уровень и состояние масла ДВС	В норме	Ср.уровень
Уровень и состояние тормозной жидкости	В норме	
Уровень и состояние охлаждающей жидкости	Не в норме	
Уровень и состояние жидкости ГУРа	В норме	
Катушки/провода/свечи зажигания.	Исправны	
Состояние приводных ремней.	Необходима проверка на следующем ТО	
Состояние воздушного фильтра двигателя.	В норме	Заменить на ТО
Работа КПП на стоящем автомобиле.	Передачи включаются нормально	При включении R небольшой толчок
Работа КПП при тестовой поездке	Передачи включаются нормально	
Течи: клапанная крышка, прокладка ГБЦ, передняя крышка ДВС, турбина, соединения системы кондиционирования, охлаждения, ГУРа, топливной системы, радиаторов охлаждения ДВС, кондиционера, трансмиссии, ГУРа.	Отсутствуют	
Течи (осмотр снизу): Соединения систем охлаждения, ГУРа, топливной. Соединения передней крышки ДВС, турбины.	Отсутствуют	
Течи: Переднего редуктора, КПП, заднего редуктора.	Отсутствуют	
Электронные системы автомобиля и электрика		
Сканирование кодов неисправностей системы управления двигателем, Airbag, ABS и т.д.	Системы сканируются нормально, присутствуют ошибки в истории	
Визуальные признаки срабатывания подушек безопасности.	Отсутствуют	
Наличие штатного оборудования и деталей (штатные провода, штатная укладка проводов, штатная маркировка на деталях, штатное оборудование, газовое оборудование и т.д.)	Отсутствует	
Состояние АКБ	Удовлетворительное	
Ближний, дальний свет, корректор фар, ходовые, передние габаритные огни, указатели поворотов, противотуманные фары, передний парктроник, омыватель фар, стеклоочистители и стеклоомыватели лобового и заднего стекол, звуковой сигнал, аварийка.	Имеющиеся в данном автомобиле функции исправны	
Стоп сигнал	Неисправен	Левый
Габаритные огни задние	Исправны	
Подсветка номерного знака	Неисправна	
Задние противотуманные фонари	Исправны	

С транспортным средством и информацией по нему ознакомлен(а):

Покупатель: _____

Работа	Результат	Комментарий
Указатели поворотов задние	Исправны	
Фонари заднего хода	Исправны	
Парктроник задний	Исправен	
Тормоза, рулевое управление, подвеска		
Работа стояночного тормоза	Исправен	
Передние тормозные колодки.	В норме	4мм
Передние тормозные диски.	Необходима замена	
Задние тормозные колодки	В норме	
Задние тормозные диски	В норме	Барабаны
Подшипники ступичные передних колес. Рулевые тяги и рулевые наконечники правые и левые. Передние тормозные шланги.	Исправны	
Подшипники ступичные задних колес. Задние тормозные шланги.	В норме	
Опорные подшипники амортизаторов	Исправны	
Передние амортизаторы, пыльники и отбойники амортизаторов, пружины	Исправны	
Шаровая(ые) опора(ы) и сайлентблоки переднего левого рычага. ШРУС передний левый наружный и внутренний.	Исправны	
Шаровая(ые) опора(ы) и сайлентблоки переднего правого рычага. ШРУС передний правый наружный и внутренний.	Исправны	
Задние амортизаторы, пыльники и отбойники амортизаторов, пружины	Исправны	
Шарниры и сайлентблоки заднего левого рычага. ШРУС задний левый наружный и внутренний.	Исправны	
Шарниры и сайлентблоки заднего правого рычага. ШРУС задний правый наружный и внутренний.	Исправны	
Втулки и стойки переднего стабилизатора. Рулевая рейка и рулевой вал. Сайлентблоки переднего подрамника.	Исправны	
Выхлопная система	Исправна	
Шины и диски передних колес. Критические замечания и фото размерности	Отсутствуют	
Шины и диски задних колес. Критические замечания	Отсутствуют	
Осмотр кузовных деталей на подъемнике		
Лонжероны левый и правый, передняя панель.	Исправны, нарушений геометрии нет	
Радиаторы систем охлаждения двигателя, ГУРа, трансмиссии, радиатор кондиционера, опоры ДВС и КПП.	Исправны, нарушений геометрии нет	
Капот обратная сторона. Чашки левая и правая. Крылья левое и правое. Фронтальная панель/телевизор.	Исправно	
Крепление фар и корпус фар левой и правой.	Исправно	
Вспомогательные функции автомобиля		
Освещение салона	Исправно	
Стеклоподъемники	Исправны	
Регулировка боковых зеркал	Исправна	
Регулировка сидений	Исправна	
Регулировка руля	Исправна	
Обогрев заднего стекла	Исправен	
Открытие/закрытие двери багажника	Исправно	
Работа мультимедии	Исправна	
Работа кондиционера	Неисправен	

Дополнительные комментарии по автомобилю

От 17.03
Тёмное масло в акпп
Коррозия торм.трубок

Диагност: Рябухин Евгений Николаевич / 31.03.2026 18:14

Продавец: _____

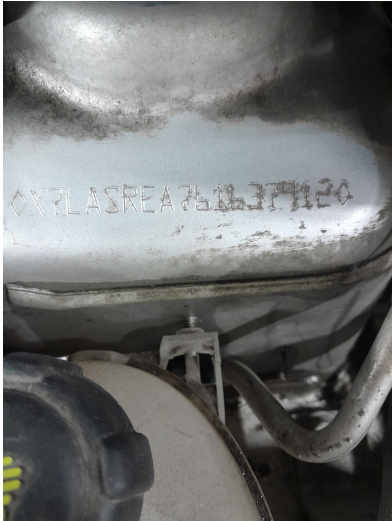
С транспортным средством и информацией по нему ознакомлен(а):

Покупатель: _____

Дата: _____

Фотографии в ходе диагностики

VIN фото



Дополнительные фото

Form with handwritten notes and checkboxes. Visible text includes:

- 1. Состояние кузова
- 2. Состояние двигателя
- 3. Состояние трансмиссии
- 4. Состояние тормозов
- 5. Состояние рулевого управления
- 6. Состояние электрооборудования
- 7. Состояние подвески
- 8. Состояние выхлопной системы
- 9. Состояние прочих узлов
- 10. Состояние прочих узлов
- 11. Состояние прочих узлов
- 12. Состояние прочих узлов
- 13. Состояние прочих узлов
- 14. Состояние прочих узлов
- 15. Состояние прочих узлов
- 16. Состояние прочих узлов
- 17. Состояние прочих узлов
- 18. Состояние прочих узлов
- 19. Состояние прочих узлов
- 20. Состояние прочих узлов
- 21. Состояние прочих узлов
- 22. Состояние прочих узлов
- 23. Состояние прочих узлов
- 24. Состояние прочих узлов
- 25. Состояние прочих узлов
- 26. Состояние прочих узлов
- 27. Состояние прочих узлов
- 28. Состояние прочих узлов
- 29. Состояние прочих узлов
- 30. Состояние прочих узлов
- 31. Состояние прочих узлов
- 32. Состояние прочих узлов
- 33. Состояние прочих узлов
- 34. Состояние прочих узлов
- 35. Состояние прочих узлов
- 36. Состояние прочих узлов
- 37. Состояние прочих узлов
- 38. Состояние прочих узлов
- 39. Состояние прочих узлов
- 40. Состояние прочих узлов
- 41. Состояние прочих узлов
- 42. Состояние прочих узлов
- 43. Состояние прочих узлов
- 44. Состояние прочих узлов
- 45. Состояние прочих узлов
- 46. Состояние прочих узлов
- 47. Состояние прочих узлов
- 48. Состояние прочих узлов
- 49. Состояние прочих узлов
- 50. Состояние прочих узлов

Form with VIN number OX7LASREA7516379120 and handwritten notes. Visible text includes:

- 1. Состояние кузова
- 2. Состояние двигателя
- 3. Состояние трансмиссии
- 4. Состояние тормозов
- 5. Состояние рулевого управления
- 6. Состояние электрооборудования
- 7. Состояние подвески
- 8. Состояние выхлопной системы
- 9. Состояние прочих узлов
- 10. Состояние прочих узлов
- 11. Состояние прочих узлов
- 12. Состояние прочих узлов
- 13. Состояние прочих узлов
- 14. Состояние прочих узлов
- 15. Состояние прочих узлов
- 16. Состояние прочих узлов
- 17. Состояние прочих узлов
- 18. Состояние прочих узлов
- 19. Состояние прочих узлов
- 20. Состояние прочих узлов
- 21. Состояние прочих узлов
- 22. Состояние прочих узлов
- 23. Состояние прочих узлов
- 24. Состояние прочих узлов
- 25. Состояние прочих узлов
- 26. Состояние прочих узлов
- 27. Состояние прочих узлов
- 28. Состояние прочих узлов
- 29. Состояние прочих узлов
- 30. Состояние прочих узлов
- 31. Состояние прочих узлов
- 32. Состояние прочих узлов
- 33. Состояние прочих узлов
- 34. Состояние прочих узлов
- 35. Состояние прочих узлов
- 36. Состояние прочих узлов
- 37. Состояние прочих узлов
- 38. Состояние прочих узлов
- 39. Состояние прочих узлов
- 40. Состояние прочих узлов
- 41. Состояние прочих узлов
- 42. Состояние прочих узлов
- 43. Состояние прочих узлов
- 44. Состояние прочих узлов
- 45. Состояние прочих узлов
- 46. Состояние прочих узлов
- 47. Состояние прочих узлов
- 48. Состояние прочих узлов
- 49. Состояние прочих узлов
- 50. Состояние прочих узлов

С транспортным средством и информацией по нему ознакомлен(а):

Покупатель: _____