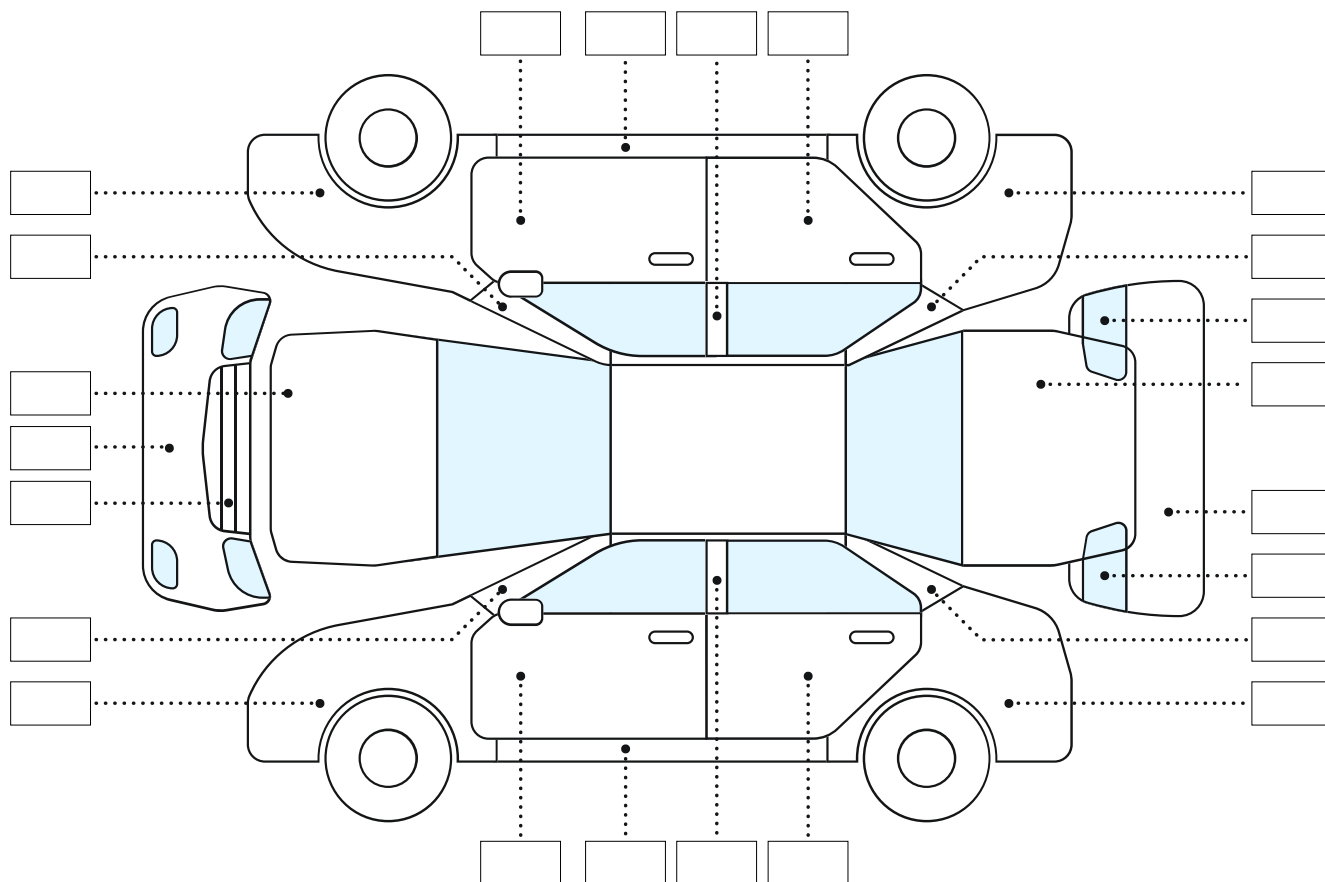


# Диагностическая карта

Ford Mondeo, серый, VIN: Z6FDXXEECDFY01414, показания одометра: 171000 км.

## Осмотр кузова с указанием толщины ЛКП



| Осмотр                   | Комментарий | ЛКП |
|--------------------------|-------------|-----|
| <b>Левая часть</b>       |             |     |
| Левое переднее крыло     |             |     |
| Левая передняя дверь     |             |     |
| Левая передняя стойка    |             |     |
| Левая часть крыши        |             |     |
| Левая средняя стойка     |             |     |
| Левая задняя стойка      |             |     |
| Левая задняя дверь       |             |     |
| Левое заднее крыло       |             |     |
| Левый порог              |             |     |
| <b>Задняя часть</b>      |             |     |
| Задняя часть крыши       |             |     |
| Крышка / дверь багажника |             |     |
| Задний бампер            |             |     |
| <b>Правая часть</b>      |             |     |
| Правое заднее крыло      |             |     |
| Правая задняя дверь      |             |     |
| Правая задняя стойка     |             |     |
| Правая средняя стойка    |             |     |
| Правая часть крыши       |             |     |
| Правая передняя стойка   |             |     |
| Правая передняя дверь    |             |     |
| Правое переднее крыло    |             |     |

С транспортным средством и информацией по нему ознакомлен(а):

Покупатель: \_\_\_\_\_

| Осмотр                      | Комментарий | ЛКП |
|-----------------------------|-------------|-----|
| Правый порог                |             |     |
| <b>Передняя часть</b>       |             |     |
| Передняя часть крыши        |             |     |
| Передний бампер             |             |     |
| Капот                       |             |     |
| Решетка радиатора           |             |     |
| <b>Стеклоэлементы</b>       |             |     |
| Левое зеркало               |             |     |
| Левое переднее стекло       |             |     |
| Левое заднее стекло         |             |     |
| Заднее стекло               |             |     |
| Левый задний фонарь         |             |     |
| Правый задний фонарь        |             |     |
| Правое заднее стекло        |             |     |
| Правое переднее стекло      |             |     |
| Правое зеркало              |             |     |
| Лобовое стекло              |             |     |
| Левая фара                  |             |     |
| Левая противотуманная фара  |             |     |
| Правая фара                 |             |     |
| Правая противотуманная фара |             |     |

## Техническая диагностика

| Работа   | Результат   | Комментарий |
|--|---|-------------|
| <b>Двигатель и трансмиссия</b>   |   |             |
| Номер двигателя  | Читается  |             |
| Состояние цилиндров. Компрессия.   | В пределах нормы  |             |
| Состояние цилиндров. Эндоскопия.   | Естественный износ, соответствующий показаниям одометра     |             |
| Работа двигателя на холостых, средних и выше средних оборотах (посторонние шумы, неустойчивая работа, дымность). | В норме   |             |
| Уровень и состояние масла ДВС, тормозной, охлаждающей и жидкости ГУРа.   | В норме   |             |
| Катушки/провода/свечи зажигания.   | Исправны  |             |
| Состояние приводных ремней.  | Исправен  |             |
| Состояние воздушного фильтра двигателя.  | В норме   |             |
| Работа КПП на стоящем автомобиле.  | Передачи включаются нормально                               |             |
| Работа КПП при тестовой поездке  | Передачи включаются нормально                               |             |
| Течь клапанной крышки  | Запотевание или незначительная течь                         |             |
| Течь прокладки ГБЦ   | Отсутствует   |             |
| Течь соединений передней крышки ДВС  | Отсутствует   |             |
| Течь соединений системы кондиционирования  | Отсутствует   |             |
| Течь соединений систем охлаждения  | Отсутствует   |             |
| Течь соединений топливной системы  | Отсутствует   |             |
| Течь радиатора охлаждения ДВС  | Отсутствует   |             |
| Течь радиатора кондиционера  | Отсутствует   |             |
| Течь радиатора трансмиссии   | Отсутствует   |             |
| Течи (осмотр снизу): Соединения систем охлаждения, ГУРа, топливной. Соединения передней крышки ДВС, турбины.     | Отсутствуют   |             |
| Течи: Переднего редуктора, КПП, заднего редуктора.   | Отсутствуют   |             |
| <b>Электронные системы автомобиля и электрика</b>  |   |             |
| Сканирование кодов неисправностей системы управления двигателем, Airbag, ABS и т.д.                              | Системы сканируются нормально, присутствуют активные ошибки |             |
| Заводская маркировка на ремнях безопасности.   | Присутствует  |             |
| Визуальные признаки срабатывания подушек безопасности.   | Отсутствуют   |             |
| Подтверждение показаний одометра через записи в блоках управления электронных систем.                            | Пробег подтвержден  |             |

С транспортным средством и информацией по нему ознакомлен(а):

Покупатель: \_\_\_\_\_

| Работа   | Результат                                      | Комментарий |
|--|--|-------------|
| Наличие нештатного оборудования и деталей (нештатные провода, нештатная укладка проводов, нештатная маркировка на деталях, нештатное оборудование, газовое оборудование и т.д.)  | Отсутствует                                    |             |
| Состояние АКБ  | Хорошее  |             |
| Ближний, дальний свет, корректор фар, ходовые, передние габаритные огни, указатели поворотов, противотуманные фары, передний парктроник, омыватель фар, стеклоочистители и стеклоомыватели лобового и заднего стекол, звуковой сигнал, аварийка. | Имеющиеся в данном автомобиле функции исправны |             |
| Стоп сигнал, задние габаритные огни, подсветка номера, задние противотуманные фонари, указатели поворотов, задний ход, камера заднего вида, задний парктроник.   | Имеющиеся в данном автомобиле функции исправны |             |
| <b>Тормоза, рулевое управление, подвеска</b>   |  |             |
| Работа стояночного тормоза   | Исправен                                       |             |
| Передние тормозные колодки.  | В норме  |             |
| Передние тормозные диски.  | В норме  |             |
| Задние тормозные колодки   | В норме  |             |
| Задние тормозные диски   | В норме  |             |
| Подшипники ступичные передних колес. Рулевые тяги и рулевые наконечники правые и левые. Передние тормозные шланги.   | Исправны                                       |             |
| Подшипники ступичные задних колес. Задние тормозные шланги.  | В норме  |             |
| Опорные подшипники амортизаторов   | Исправны                                       |             |
| Передние амортизаторы, пыльники и отбойники амортизаторов, пружины   | Исправны                                       |             |
| Шаровая(ые) опора(ы) и сайлентблоки переднего левого рычага. ШРУС передний левый наружный и внутренний.  | Исправны                                       |             |
| Шаровая(ые) опора(ы) и сайлентблоки переднего правого рычага. ШРУС передний правый наружный и внутренний.  | Исправны                                       |             |
| Задние амортизаторы, пыльники и отбойники амортизаторов, пружины   | Исправны                                       |             |
| Шарниры и сайлентблоки заднего левого рычага. ШРУС задний левый наружный и внутренний.   | Исправны                                       |             |
| Шарниры и сайлентблоки заднего правого рычага. ШРУС задний правый наружный и внутренний.   | Исправны                                       |             |
| Втулки и стойки переднего стабилизатора. Рулевая рейка и рулевой вал. Сайлентблоки переднего подрамника.   | Исправны                                       |             |
| Втулки и стойки заднего стабилизатора.   | Исправны                                       |             |
| Выхлопная система  | Исправна                                       |             |
| Шины и диски передних колес. Критические замечания и фото размерности  | Отсутствуют                                    |             |
| Шины и диски задних колес. Критические замечания   | Отсутствуют                                    |             |
| <b>Осмотр кузовных деталей на подъемнике</b>   |  |             |
| Лонжероны левый и правый, передняя панель.   | Исправны, нарушений геометрии нет              |             |
| Радиаторы систем охлаждения двигателя, ГУРа, трансмиссии, радиатор кондиционера, опоры ДВС и КПП.  | Исправны, нарушений геометрии нет              |             |
| Капот обратная сторона. Чашки левая и правая. Крылья левое и правое. Фронтальная панель/телевизор.   | Исправно                                       |             |
| Крепление фар и корпус фар левой и правой.   | Исправно                                       |             |
| <b>Вспомогательные функции автомобиля</b>  |  |             |
| Освещение салона, стеклоподъемники, регулировка боковых зеркал, сидений, руля. Обогревы заднего стекла, лобового стекла, сидений, руля. Открытие/закрытие двери багажника, люка. Работа мультимедии, кондиционера.                               | Имеющиеся в данном автомобиле функции исправны |             |

Диагност: Игнатьев Дмитрий / 30.03.2026 18:44

Продавец: \_\_\_\_\_

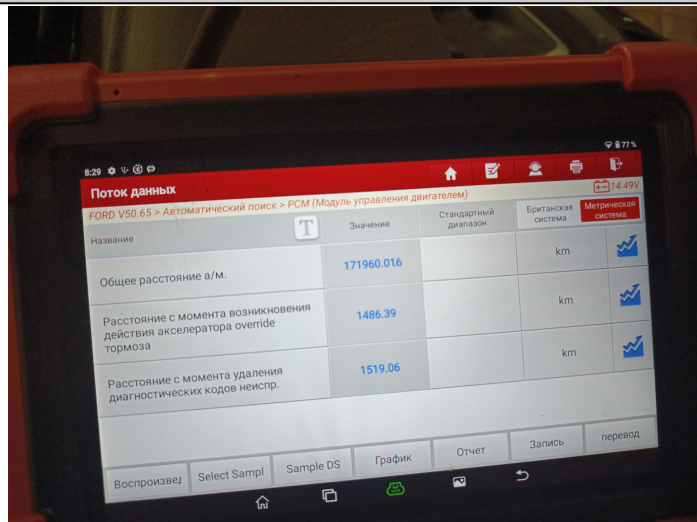
С транспортным средством и информацией по нему ознакомлен(а):

Покупатель: \_\_\_\_\_

Дата: \_\_\_\_\_

## Фотографии в ходе диагностики

### Дополнительные фото



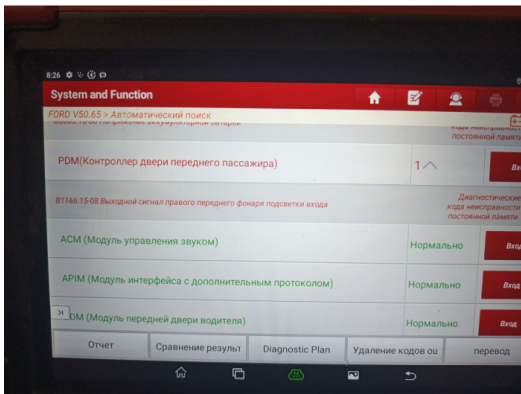
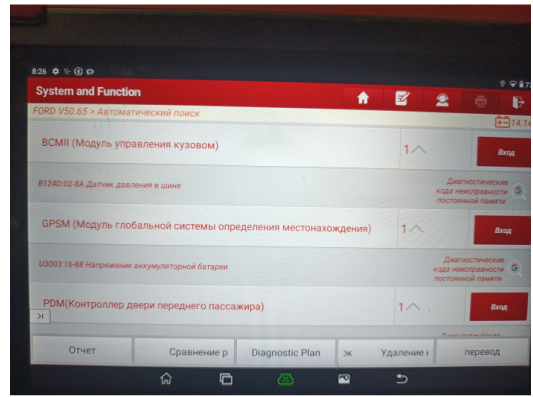
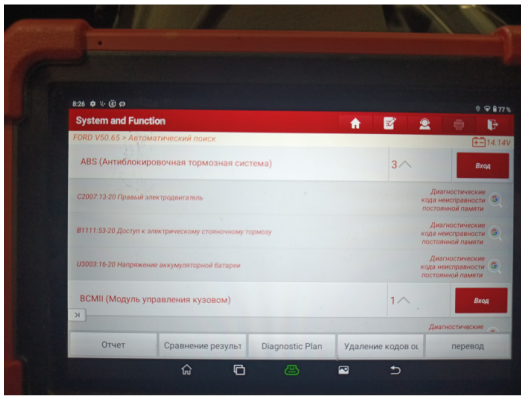
### Номер двигателя



Сканирование кодов неисправностей системы управления двигателем, Airbag, ABS и т.д.

С транспортным средством и информацией по нему ознакомлен(а):

Покупатель: \_\_\_\_\_



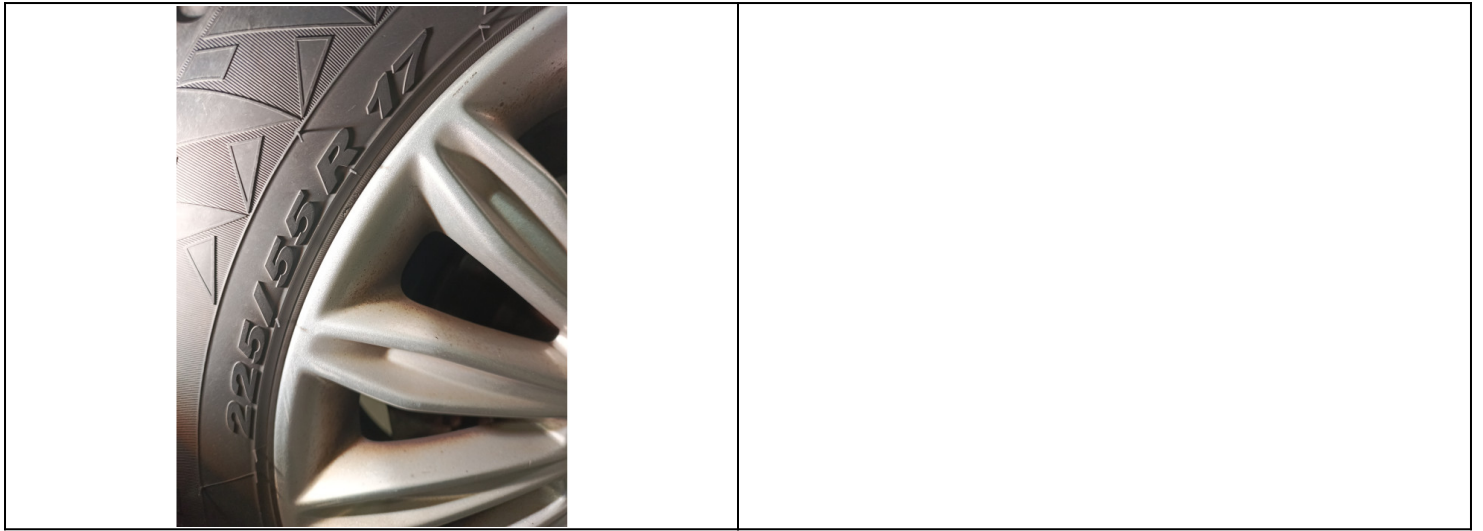
**Шины и диски передних колес. Критические замечания и фото размерности**



**Шины и диски задних колес. Критические замечания**

С транспортным средством и информацией по нему ознакомлен(а):

Покупатель: \_\_\_\_\_



С транспортным средством и информацией по нему ознакомлен(а):

Покупатель: \_\_\_\_\_