

Диагностическая карта

Lada (BA3) Granta, серый, VIN: ХТА219210L0171350, показания одометра: 47600 км.

Осмотр кузова с указанием толщины ЛКП



Осмотр	Комментарий	ЛКП
Левая часть		
Левое переднее крыло		
Левая передняя дверь		
Левая передняя стойка		
Левая часть крыши		
Левая средняя стойка		
Левая задняя стойка		
Левая задняя дверь		
Левое заднее крыло		
Левый порог		
Задняя часть		
Задняя часть крыши		
Крышка / дверь багажника		
Задний бампер		
Правая часть		
Правое заднее крыло		
Правая задняя дверь		
Правая задняя стойка		
Правая средняя стойка		
Правая часть крыши		
Правая передняя стойка		
Правая передняя дверь		
Правое переднее крыло		

С транспортным средством и информацией по нему ознакомлен(а):

Покупатель: _____

Осмотр	Комментарий	ЛКП
Правый порог		
Передняя часть		
Передняя часть крыши		
Передний бампер		
Капот		
Решетка радиатора		
Стеклоэлементы		
Левое зеркало		
Левое переднее стекло		
Левое заднее стекло		
Заднее стекло		
Левый задний фонарь		
Правый задний фонарь		
Правое заднее стекло		
Правое переднее стекло		
Правое зеркало		
Лобовое стекло		
Левая фара		
Левая противотуманная фара		
Правая фара		
Правая противотуманная фара		

Техническая диагностика

Работа	Результат	Комментарий
Двигатель и трансмиссия		
Номер двигателя	Читается	8669
Работа двигателя на холостых, средних и выше средних оборотах (посторонние шумы, неустойчивая работа, дымность).	В норме	
Уровень и состояние масла ДВС, тормозной, охлаждающей и жидкости ГУРа.	В норме	
Катушки/провода/свечи зажигания.	Исправны	
Состояние приводных ремней.	Исправен	
Состояние воздушного фильтра двигателя.	В норме	
Работа КПП на стоящем автомобиле.	Передачи включаются нормально	
Работа КПП при тестовой поездке	Передачи включаются нормально	
Течи: клапанная крышка, прокладка ГБЦ, передняя крышка ДВС, турбина, соединения системы кондиционирования, охлаждения, ГУРа, топливной системы, радиаторов охлаждения ДВС, кондиционера, трансмиссии, ГУРа.	Отсутствуют	
Течи (осмотр снизу): Соединения систем охлаждения, ГУРа, топливной. Соединения передней крышки ДВС, турбины.	Отсутствуют	
Течи: Переднего редуктора, КПП, заднего редуктора.	Отсутствуют	
Электронные системы автомобиля и электрика		
Сканирование кодов неисправностей системы управления двигателем, Airbag, ABS и т.д.	Системы сканируются нормально, ошибки отсутствуют	
Заводская маркировка на ремнях безопасности.	Присутствует	
Визуальные признаки срабатывания подушек безопасности.	Отсутствуют	
Наличие штатного оборудования и деталей (штатные провода, штатная укладка проводов, штатная маркировка на деталях, штатное оборудование, газовое оборудование и т.д.)	Отсутствует	
Состояние АКБ	Удовлетворительное	
Ближний, дальний свет, корректор фар, ходовые, передние габаритные огни, указатели поворотов, противотуманные фары, передний парктроник, омыватель фар, стеклоочистители и стеклоомыватели лобового и заднего стекол, звуковой сигнал, аварийка.	Имеющиеся в данном автомобиле функции исправны	
Стоп сигнал, задние габаритные огни, подсветка номера, задние противотуманные фонари, указатели поворотов, задний ход, камера заднего вида, задний парктроник.	Имеющиеся в данном автомобиле функции исправны	
Тормоза, рулевое управление, подвеска		
Работа стояночного тормоза	Исправен	
Передние тормозные колодки.	В норме	

С транспортным средством и информацией по нему ознакомлен(а):

Покупатель: _____

Работа	Результат	Комментарий
Передние тормозные диски.	В норме	
Задние тормозные колодки	В норме	
Задние тормозные диски	В норме	
Подшипники ступичные передних колес. Рулевые тяги и рулевые наконечники правые и левые. Передние тормозные шланги.	Исправны	
Подшипники ступичные задних колес. Задние тормозные шланги.	В норме	
Опорные подшипники амортизаторов	Неисправны	
Передние амортизаторы, пыльники и отбойники амортизаторов, пружины	Исправны	
Шаровая(ые) опора(ы) и сайлентблоки переднего левого рычага. ШРУС передний левый наружный и внутренний.	Исправны	
Шаровая(ые) опора(ы) и сайлентблоки переднего правого рычага. ШРУС передний правый наружный и внутренний.	Исправны	
Задние амортизаторы, пыльники и отбойники амортизаторов, пружины	Исправны	
Шарниры и сайлентблоки заднего левого рычага. ШРУС задний левый наружный и внутренний.	Исправны	
Шарниры и сайлентблоки заднего правого рычага. ШРУС задний правый наружный и внутренний.	Исправны	
Втулки и стойки переднего стабилизатора. Рулевая рейка и рулевой вал. Сайлентблоки переднего подрамника.	Исправны	
Втулки и стойки заднего стабилизатора.	Исправны	
Выхлопная система	Исправна	
Шины и диски передних колес. Критические замечания и фото размерности	Отсутствуют	
Шины и диски задних колес. Критические замечания	Отсутствуют	
Смотр кузовных деталей на подъемнике		
Лонжероны левый и правый, передняя панель.	Исправны, нарушений геометрии нет	
Радиаторы систем охлаждения двигателя, ГУРа, трансмиссии, радиатор кондиционера, опоры ДВС и КПП.	Исправны, нарушений геометрии нет	
Капот обратная сторона. Чашки левая и правая. Крылья левое и правое. Фронтальная панель/телевизор.	Исправно	
Крепление фар и корпус фар левой и правой.	Исправно	
Вспомогательные функции автомобиля		
Освещение салона, стеклоподъемники, регулировка боковых зеркал, сидений, руля. Обогревы заднего стекла, лобового стекла, сидений, руля. Открытие/закрытие двери багажника, люка. Работа мультимедиа, кондиционера.	Имеющиеся в данном автомобиле функции исправны	

Дополнительные комментарии по автомобилю

Номер двигателя 111866908271, течь по датчику масла, отсутствует не большая часть сот радиатора кондиционера,

Диагност: Иванов Григорий Владимирович / 28.03.2026 13:30

Продавец: _____

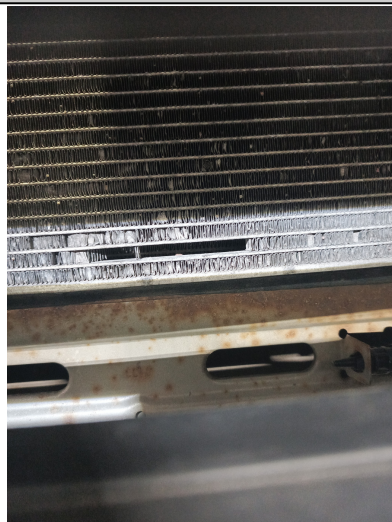
С транспортным средством и информацией по нему ознакомлен(а):

Покупатель: _____

Дата: _____

Фотографии в ходе диагностики

Дополнительные фото



Шины и диски передних колес. Критические замечания и фото размерности



Шины и диски задних колес. Критические замечания



С транспортным средством и информацией по нему ознакомлен(а):

Покупатель: _____