

Диагностическая карта

Toyota Land Cruiser, черный, VIN: JTMHX02J904173948, показания одометра: 169000 км.

Осмотр кузова с указанием толщины ЛКП



Осмотр	Комментарий	ЛКП
Левая часть		
Левое переднее крыло		
Левая передняя дверь		
Левая передняя стойка		
Левая часть крыши		
Левая средняя стойка		
Левая задняя стойка		
Левая задняя дверь		
Левое заднее крыло		
Левый порог		
Задняя часть		
Задняя часть крыши		
Крышка / дверь багажника		
Задний бампер		
Правая часть		
Правое заднее крыло		
Правая задняя дверь		
Правая задняя стойка		
Правая средняя стойка		
Правая часть крыши		
Правая передняя стойка		
Правая передняя дверь		
Правое переднее крыло		

С транспортным средством и информацией по нему ознакомлен(а):

Покупатель: _____

Осмотр	Комментарий	ЛКП
Правый порог		
Передняя часть		
Передняя часть крыши		
Передний бампер		
Капот		
Решетка радиатора		
Стеклоэлементы		
Левое зеркало		
Левое переднее стекло		
Левое заднее стекло		
Заднее стекло		
Левый задний фонарь		
Правый задний фонарь		
Правое заднее стекло		
Правое переднее стекло		
Правое зеркало		
Лобовое стекло		
Левая фара		
Левая противотуманная фара		
Правая фара		
Правая противотуманная фара		

Техническая диагностика

Работа	Результат	Комментарий
Двигатель и трансмиссия		
Номер двигателя	Читается	
Работа двигателя на холостых, средних и выше средних оборотах (посторонние шумы, неустойчивая работа, дымность).	В норме	
Уровень и состояние масла ДВС	В норме	
Уровень и состояние тормозной жидкости	В норме	
Уровень и состояние охлаждающей жидкости ГУРа	Не в норме	На минимуме
Катушки/провода/свечи зажигания.	Исправны	
Состояние приводных ремней.	Исправен	
Состояние воздушного фильтра двигателя.	В норме	
Работа КПП на стоящем автомобиле.	Передачи включаются нормально	
Работа КПП при тестовой поездке	Передачи включаются нормально	
Работа полного привода на вывешенном автомобиле	Полный привод функционирует	
Течь клапанной крышки	Отсутствует	
Течь прокладки ГБЦ	Запотевание или незначительная течь	Следы антифриза на прокладке правой ГБЦ
Течь соединений передней крышки ДВС	Отсутствует	
Течь соединений системы кондиционирования	Отсутствует	
Течь соединений систем охлаждения	Отсутствует	
Течь соединений ГУРа	Обильная течь	По насосу ГУР
Течь соединений топливной системы	Отсутствует	Коррозия топливной заливных трубок
Течь радиатора охлаждения ДВС	Отсутствует	
Течь радиатора кондиционера	Отсутствует	
Течь радиатора трансмиссии	Отсутствует	
Течь соединений системы охлаждения (осмотр снизу)	Отсутствует	
Течь соединений системы ГУРа (осмотр снизу)	Обильная течь	По насосу ГУР
Течь соединений топливной системы (осмотр снизу)	Отсутствует	
Течь соединений передней крышки ДВС (осмотр снизу)	Отсутствует	
Течи: Переднего редуктора, КПП, заднего редуктора.	Отсутствуют	
Электронные системы автомобиля и электрика		
Сканирование кодов неисправностей системы управления двигателем, Airbag, ABS и т.д.	Системы сканируются нормально, присутствуют ошибки в истории	
Заводская маркировка на ремнях безопасности.	Присутствует	

С транспортным средством и информацией по нему ознакомлен(а):

Покупатель: _____

Работа	Результат	Комментарий
Визуальные признаки срабатывания подушек безопасности.	Отсутствуют	
Подтверждение показаний одометра через записи в блоках управления электронных систем.	Пробег подтвержден	
Наличие нештатного оборудования и деталей (нештатные провода, нештатная укладка проводов, нештатная маркировка на деталях, нештатное оборудование, газовое оборудование и т.д.)	Отсутствует	
Состояние АКБ	Удовлетворительное	Перезарядить50%
Ближний, дальний свет, корректор фар, ходовые, передние габаритные огни, указатели поворотов, противотуманные фары, передний парктроник, омыватель фар, стеклоочистители и стеклоомыватели лобового и заднего стекол, звуковой сигнал, аварийка.	Имеющиеся в данном автомобиле функции исправны	
Стоп сигнал, задние габаритные огни, подсветка номера, задние противотуманные фонари, указатели поворотов, задний ход, камера заднего вида, задний парктроник.	Имеющиеся в данном автомобиле функции исправны	
Тормоза, рулевое управление, подвеска		
Работа стояночного тормоза	Необходима регулировка	
Передние тормозные колодки.	В норме	6-6мм
Передние тормозные диски.	В норме	
Задние тормозные колодки	В норме	5-5мм
Задние тормозные диски	Необходима замена	
Подшипники ступичные передних колес. Рулевые тяги и рулевые наконечники правые и левые. Передние тормозные шланги.	Исправны	
Подшипники ступичные задних колес. Задние тормозные шланги.	В норме	
Опорные подшипники амортизаторов	Исправны	
Передние амортизаторы, пыльники и отбойники амортизаторов, пружины	Исправны	
Шаровая(ые) опора(ы) и сайлентблоки переднего левого рычага. ШРУС передний левый наружный и внутренний.	Исправны	
Шаровая(ые) опора(ы) и сайлентблоки переднего правого рычага. ШРУС передний правый наружный и внутренний.	Исправны	
Задние амортизаторы, пыльники и отбойники амортизаторов, пружины	Исправны	
Шарниры и сайлентблоки заднего левого рычага. ШРУС задний левый наружный и внутренний.	Исправны	
Шарниры и сайлентблоки заднего правого рычага. ШРУС задний правый наружный и внутренний.	Исправны	
Втулки и стойки переднего стабилизатора. Рулевая рейка и рулевой вал. Сайлентблоки переднего подрамника.	Исправны	
Карданный вал, подвесной подшипник.	Исправны	
Втулки и стойки заднего стабилизатора.	Исправны	
Выхлопная система	Исправна	
Шины и диски передних колес. Критические замечания и фото размерности	Отсутствуют	
Шины и диски задних колес. Критические замечания	Отсутствуют	
Осмотр кузовных деталей на подъемнике		
Лонжероны левый и правый, передняя панель.	Исправны, нарушений геометрии нет	
Радиаторы систем охлаждения двигателя, ГУРа, трансмиссии, радиатор кондиционера, опоры ДВС и КПП.	Исправны, нарушений геометрии нет	
Капот обратная сторона. Чашки левая и правая. Крылья левое и правое. Фронтальная панель/телевизор.	Исправно	
Крепление фар и корпус фар левой и правой.	Исправно	
Вспомогательные функции автомобиля		
Освещение салона, стеклоподъемники, регулировка боковых зеркал, сидений, руля. Обогревы заднего стекла, лобового стекла, сидений, руля. Открытие/закрытие двери багажника, люка. Работа мультимедии, кондиционера.	Имеющиеся в данном автомобиле функции исправны	

Дополнительные комментарии по автомобилю

Относительная компрессия норм

Диагност: Любченко Андрей Михайлович / 27.03.2026 17:35

Продавец: _____

С транспортным средством и
информацией по нему ознакомлен(а):

Покупатель: _____

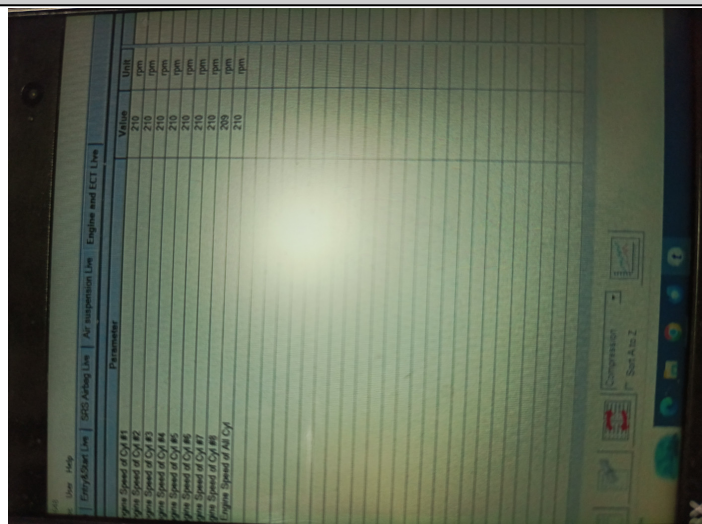
Дата: _____

С транспортным средством и
информацией по нему ознакомлен(а):

Покупатель: _____

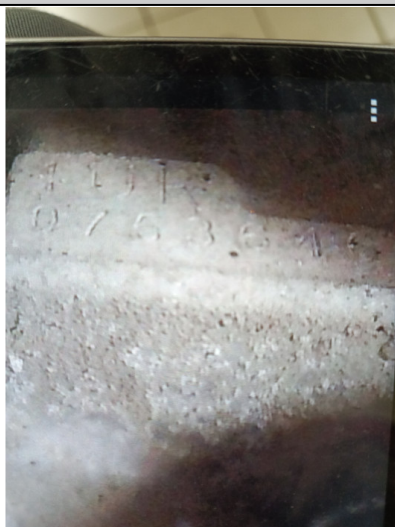
Фотографии в ходе диагностики

Дополнительные фото



Parameter	Value	Unit
Engine Speed of Cyl #1	210	rpm
Engine Speed of Cyl #2	210	rpm
Engine Speed of Cyl #3	210	rpm
Engine Speed of Cyl #4	210	rpm
Engine Speed of Cyl #5	210	rpm
Engine Speed of Cyl #6	210	rpm
Engine Speed of Cyl #7	210	rpm
Engine Speed of Cyl #8	210	rpm
Engine Speed of All Cyl	209	rpm
Engine Speed of All Cyl	210	rpm

Номер двигателя



С транспортным средством и информацией по нему ознакомлен(а):

Покупатель: _____