

Диагностическая карта

Lada (BA3) Vesta SW Cross, ЧЕРНЫЙ, VIN: ХТАGFK330JY202329, показания одометра: 179262 км.

Осмотр кузова с указанием толщины ЛКП



Осмотр	Комментарий	ЛКП
Левая часть		
Левое переднее крыло		
Левая передняя дверь		
Левая передняя стойка		
Левая часть крыши		
Левая средняя стойка		
Левая задняя стойка		
Левая задняя дверь		
Левое заднее крыло		
Левый порог		
Задняя часть		
Задняя часть крыши		
Крышка / дверь багажника		
Задний бампер		
Правая часть		
Правое заднее крыло		
Правая задняя дверь		
Правая задняя стойка		
Правая средняя стойка		
Правая часть крыши		
Правая передняя стойка		
Правая передняя дверь		
Правое переднее крыло		

С транспортным средством и информацией по нему ознакомлен(а):

Покупатель: _____

Осмотр	Комментарий	ЛКП
Правый порог		
Передняя часть		
Передняя часть крыши		
Передний бампер		
Капот		
Решетка радиатора		
Стеклоэлементы		
Левое зеркало		
Левое переднее стекло		
Левое заднее стекло		
Заднее стекло		
Левый задний фонарь		
Правый задний фонарь		
Правое заднее стекло		
Правое переднее стекло		
Правое зеркало		
Лобовое стекло		
Левая фара		
Левая противотуманная фара		
Правая фара		
Правая противотуманная фара		

Техническая диагностика

Работа	Результат	Комментарий
Двигатель и трансмиссия		
Номер двигателя	Читается	
Состояние цилиндров. Компрессия.	В пределах нормы	13 - 14.
Состояние цилиндров. Эндоскопия.	Естественный износ, соответствующий показаниям одометра	
Работа двигателя на холостых, средних и выше средних оборотах (посторонние шумы, неустойчивая работа, дымность).	В норме	
Уровень и состояние масла ДВС, тормозной, охлаждающей и жидкости ГУРа.	В норме	
Катушки/провода/свечи зажигания.	Исправны	
Состояние приводных ремней.	Исправен	
Состояние воздушного фильтра двигателя.	В норме	
Работа КПП на стоящем автомобиле.	Передачи включаются нормально	
Работа КПП при тестовой поездке	Есть отклонения	Сцепление берёт высоко.
Течь клапанной крышки	Запотевание или незначительная течь	
Течь прокладки ГБЦ	Отсутствует	
Течь соединений передней крышки ДВС	Отсутствует	
Течь соединений системы кондиционирования	Отсутствует	
Течь соединений систем охлаждения	Отсутствует	
Течь соединений топливной системы	Отсутствует	
Течь радиатора охлаждения ДВС	Отсутствует	
Течь радиатора кондиционера	Отсутствует	
Течь радиатора трансмиссии	Отсутствует	
Течь соединений системы охлаждения (осмотр снизу)	Отсутствует	
Течь соединений топливной системы (осмотр снизу)	Отсутствует	
Течь соединений передней крышки ДВС (осмотр снизу)	Запотевание или незначительная течь	
Течи: Переднего редуктора, КПП, заднего редуктора.	Отсутствуют	
Электронные системы автомобиля и электрика		
Сканирование кодов неисправностей системы управления двигателем, Airbag, ABS и т.д.	Системы сканируются нормально, присутствуют активные ошибки	Ошибка по первому кислородному датчику.
Заводская маркировка на ремнях безопасности.	Присутствует	
Визуальные признаки срабатывания подушек безопасности.	Отсутствуют	

С транспортным средством и информацией по нему ознакомлен(а):

Покупатель: _____

Работа	Результат	Комментарий
Наличие штатного оборудования и деталей (штатные провода, штатная укладка проводов, штатная маркировка на деталях, штатное оборудование, газовое оборудование и т.д.)	Отсутствует	
Состояние АКБ	Хорошее	
Ближний свет	Исправен	
Дальний свет	Исправен	
Корректор фар	Исправен	
Ходовые огни	Исправны	
Габаритные огни передние	Неисправны	Оба.
Указатели поворотов передние	Исправны	
Противотуманные фары	Исправны	
Стеклоочиститель лобового стекла	Исправен	
Стеклоомыватель лобового стекла	Исправен	
Стеклоочиститель заднего стекла	Исправен	
Стеклоомыватель заднего стекла	Исправен	
Звуковой сигнал	Исправен	
Аварийка	Исправна	
Стоп сигнал, задние габаритные огни, подсветка номера, задние противотуманные фонари, указатели поворотов, задний ход, камера заднего вида, задний парктроник.	Имеющиеся в данном автомобиле функции исправны	
Тормоза, рулевое управление, подвеска		
Работа стояночного тормоза	Неисправен	
Передние тормозные колодки.	В норме	
Передние тормозные диски.	В норме	
Задние тормозные колодки	В норме	
Задние тормозные диски	В норме	
Подшипник ступичный переднего правого колеса	Исправен	
Тормозной шланг переднего правого колеса	Исправен	
Рулевая тяга правая	Исправна	
Рулевой наконечник правый	Необходима замена	Люфт.
Рулевая тяга левая	Исправна	
Рулевой наконечник левый	Исправен	
Тормозной шланг переднего левого колеса	Исправен	
Подшипник ступичный переднего левого колеса	Исправен	
Подшипники ступичные задних колес. Задние тормозные шланги.	В норме	Тормозные трубки ржавые.
Опорные подшипники амортизаторов	Исправны	
Передние амортизаторы, пыльники и отбойники амортизаторов, пружины	Исправны	
Шаровая(ые) опора(ы) и сайлентблоки переднего левого рычага. ШРУС передний левый наружный и внутренний.	Исправны	
Шаровая(ые) опора(ы) и сайлентблоки переднего правого рычага. ШРУС передний правый наружный и внутренний.	Исправны	
Задние амортизаторы, пыльники и отбойники амортизаторов, пружины	Исправны	
Шарниры и сайлентблоки заднего левого рычага. ШРУС задний левый наружный и внутренний.	Исправны	
Шарниры и сайлентблоки заднего правого рычага. ШРУС задний правый наружный и внутренний.	Исправны	
Втулки и стойки переднего стабилизатора. Рулевая рейка и рулевой вал. Сайлентблоки переднего подрамника.	Исправны	
Выхлопная система	Исправна	
Шины и диски передних колес. Критические замечания и фото размерности	Отсутствуют	Зима, шипы.
Шины и диски задних колес. Критические замечания	Отсутствуют	Зима, шипы.
Осмотр кузовных деталей на подъемнике		
Лонжероны левый и правый, передняя панель.	Исправны, нарушений геометрии нет	
Радиаторы систем охлаждения двигателя, ГУРа, трансмиссии, радиатор кондиционера, опоры ДВС и КПП.	Повреждения	Не значительно.
Капот обратная сторона. Чашки левая и правая. Крылья левое и правое. Фронтальная панель/телевизор.	Исправно	
Крепление фар и корпус фар левой и правой.	Исправно	
Вспомогательные функции автомобиля		
Освещение салона	Исправно	
Стеклоподъемники	Исправны	
Регулировка боковых зеркал	Неисправна	
Регулировка сидений	Исправна	
Регулировка руля	Исправна	
Обогрев заднего стекла	Исправен	
Открытие/закрытие двери багажника	Исправно	

С транспортным средством и информацией по нему ознакомлен(а):

Покупатель: _____

Работа	Результат	Комментарий
Работа мультимедии	Исправна	
Работа кондиционера	Исправен	
Обогрев сидений	Исправен	

Диагност: Муковнин Дмитрий / 27.03.2026 12:55

Продавец: _____

С транспортным средством и информацией по нему ознакомлен(а):

Покупатель: _____

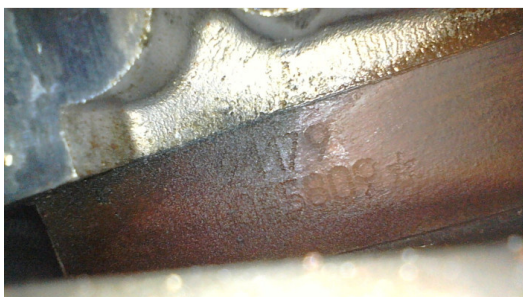
Дата: _____

Фотографии в ходе диагностики

VIN фото



Номер двигателя

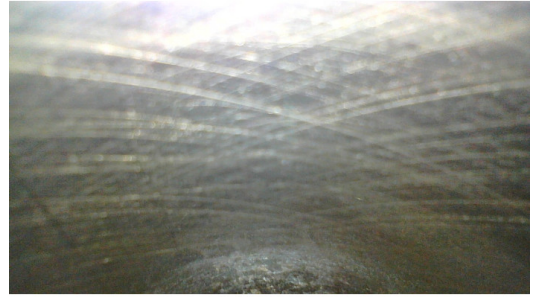
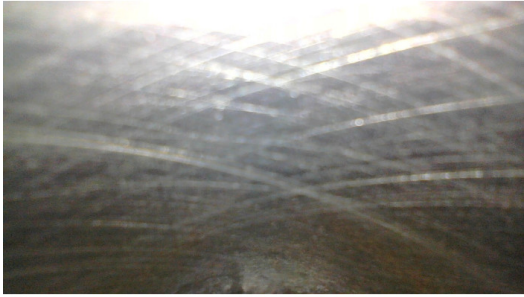


Состояние цилиндров. Эндоскопия.



С транспортным средством и информацией по нему ознакомлен(а):

Покупатель: _____



С транспортным средством и информацией по нему ознакомлен(а):

Покупатель: _____

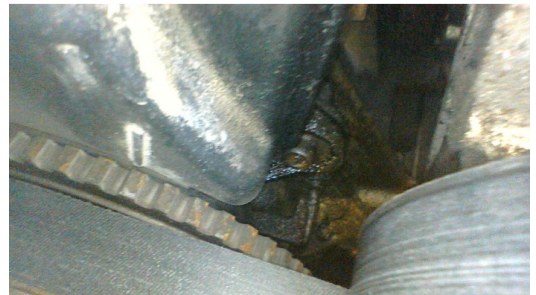
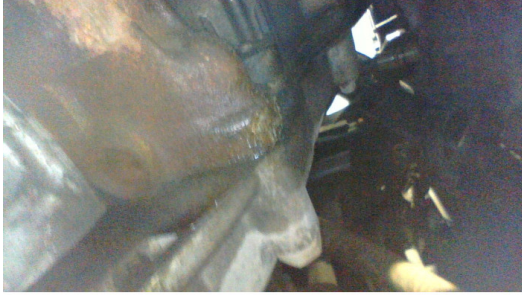


Течь соединений передней крышки ДВС (осмотр снизу)



С транспортным средством и информацией по нему ознакомлен(а):

Покупатель: _____

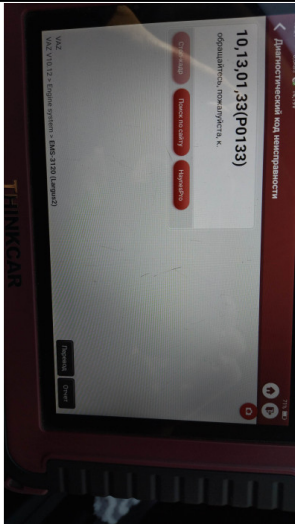
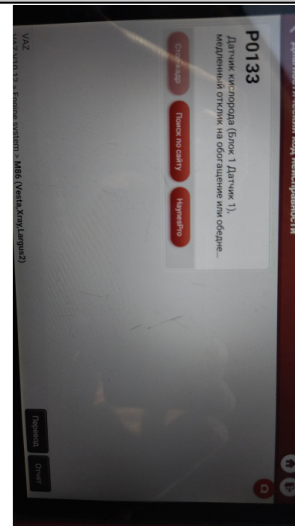
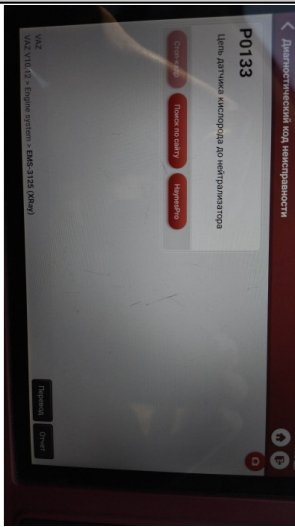


С транспортным средством и информацией по нему ознакомлен(а):

Покупатель: _____



Сканирование кодов неисправностей системы управления двигателем, Airbag, ABS и т.д.



Шины и диски передних колес. Критические замечания и фото размерности

С транспортным средством и информацией по нему ознакомлен(а):

Покупатель: _____



Радиаторы систем охлаждения двигателя, ГУРа, трансмиссии, радиатор кондиционера, опоры ДВС и КПП.



С транспортным средством и информацией по нему ознакомлен(а):

Покупатель: _____