

Диагностическая карта

Land Rover Freelander, красный, VIN: SALFA2BB3BH220702, показания одометра: 203000 км.

Осмотр кузова с указанием толщины ЛКП



Осмотр	Комментарий	ЛКП
Левая часть		
Левое переднее крыло		
Левая передняя дверь		
Левая передняя стойка		
Левая часть крыши		
Левая средняя стойка		
Левая задняя стойка		
Левая задняя дверь		
Левое заднее крыло		
Левый порог		
Задняя часть		
Задняя часть крыши		
Крышка / дверь багажника		
Задний бампер		
Правая часть		
Правое заднее крыло		
Правая задняя дверь		
Правая задняя стойка		
Правая средняя стойка		
Правая часть крыши		
Правая передняя стойка		
Правая передняя дверь		
Правое переднее крыло		

С транспортным средством и информацией по нему ознакомлен(а):

Покупатель: _____

Осмотр	Комментарий	ЛКП
Правый порог		
Передняя часть		
Передняя часть крыши		
Передний бампер		
Капот		
Решетка радиатора		
Стеклоэлементы		
Левое зеркало		
Левое переднее стекло		
Левое заднее стекло		
Заднее стекло		
Левый задний фонарь		
Правый задний фонарь		
Правое заднее стекло		
Правое переднее стекло		
Правое зеркало		
Лобовое стекло		
Левая фара		
Левая противотуманная фара		
Правая фара		
Правая противотуманная фара		

Техническая диагностика

Работа	Результат	Комментарий
Двигатель и трансмиссия		
Состояние цилиндров. Эндоскопия.	Естественный износ, соответствующий показаниям одометра	
Работа двигателя на холостых, средних и выше средних оборотах (посторонние шумы, неустойчивая работа, дымность).	В норме	
Уровень и состояние масла ДВС, тормозной, охлаждающей и жидкости ГУРа.	В норме	
Состояние приводных ремней.	Исправен	
Состояние воздушного фильтра двигателя.	В норме	
Работа КПП на стоящем автомобиле.	Передачи включаются нормально	
Работа КПП при тестовой поездке	Передачи включаются нормально	
Работа полного привода на вывешенном автомобиле	Полный привод функционирует	
Течь клапанной крышки	Отсутствует	
Течь прокладки ГБЦ	Отсутствует	
Течь соединений передней крышки ДВС	Отсутствует	
Течь соединений турбины	Отсутствует	
Течь соединений системы кондиционирования	Отсутствует	
Течь соединений систем охлаждения	Отсутствует	
Течь соединений ГУРа	Запотевание или незначительная течь	
Течь соединений топливной системы	Отсутствует	
Течь радиатора охлаждения ДВС	Отсутствует	
Течь радиатора кондиционера	Отсутствует	
Течь радиатора трансмиссии	Отсутствует	
Течь радиатора ГУРа	Отсутствует	
Течь соединений системы охлаждения (осмотр снизу)	Отсутствует	
Течь соединений системы ГУРа (осмотр снизу)	Отсутствует	
Течь соединений топливной системы (осмотр снизу)	Отсутствует	
Течь соединений передней крышки ДВС (осмотр снизу)	Отсутствует	
Течь соединений турбины (осмотр снизу)	Отсутствует	
Течь соединений переднего редуктора	Запотевание или незначительная течь	Сальник правого привода хвостовик.
Течь соединений КПП	Запотевание или незначительная течь	
Течь соединений заднего редуктора	Запотевание или незначительная течь	Сальник правого привода. Хвостовик.

С транспортным средством и информацией по нему ознакомлен(а):

Покупатель: _____

Работа	Результат	Комментарий
Электронные системы автомобиля и электрика		
Сканирование кодов неисправностей системы управления двигателем, Airbag, ABS и т.д.	Системы сканируются нормально, присутствуют активные ошибки	
Заводская маркировка на ремнях безопасности.	Присутствует	
Визуальные признаки срабатывания подушек безопасности.	Отсутствуют	
Подтверждение показаний одометра через записи в блоках управления электронных систем.	Пробег подтвержден	
Наличие нестандартного оборудования и деталей (нестандартные провода, нестандартная укладка проводов, нестандартная маркировка на деталях, нестандартное оборудование, газовое оборудование и т.д.)	Отсутствует	
Состояние АКБ	Хорошее	
Ближний свет	Исправен	
Дальний свет	Исправен	
Корректор фар	Неисправен	
Габаритные огни передние	Неисправны	Правый.
Указатели поворотов передние	Исправны	
Противотуманные фары	Исправны	
Парктроник передний	Исправен	
Омыватель фар	Исправен	
Стеклоочиститель лобового стекла	Исправен	
Стеклоомыватель лобового стекла	Исправен	
Стеклоочиститель заднего стекла	Исправен	
Стеклоомыватель заднего стекла	Исправен	
Звуковой сигнал	Исправен	
Аварийка	Исправна	
Стоп сигнал, задние габаритные огни, подсветка номера, задние противотуманные фонари, указатели поворотов, задний ход, камера заднего вида, задний парктроник.	Имеющиеся в данном автомобиле функции исправны	
Тормоза, рулевое управление, подвеска		
Работа стояночного тормоза	Исправен	
Передние тормозные колодки.	В норме	
Передние тормозные диски.	В норме	
Задние тормозные колодки	В норме	
Задние тормозные диски	Заменить при следующей замене колодок	
Подшипники ступичные передних колес. Рулевые тяги и рулевые наконечники правые и левые. Передние тормозные шланги.	Исправны	
Подшипник ступичный заднего правого колеса	Исправен	
Тормозной шланг заднего правого колеса	Исправен	
Подшипник ступичный заднего левого колеса	Необходима замена	
Тормозной шланг заднего левого колеса	Исправен	
Опорные подшипники амортизаторов	Исправны	
Передние амортизаторы, пыльники и отбойники амортизаторов, пружины	Исправны	
Шаровая(ые) опора(ы) и сайлентблоки переднего левого рычага. ШРУС передний левый наружный и внутренний.	Исправны	
Шаровая(ые) опора(ы) и сайлентблоки переднего правого рычага. ШРУС передний правый наружный и внутренний.	Исправны	
Задние амортизаторы, пыльники и отбойники амортизаторов, пружины	Исправны	
Шарниры и сайлентблоки заднего левого рычага. ШРУС задний левый наружный и внутренний.	Исправны	
Шарниры и сайлентблоки заднего правого рычага. ШРУС задний правый наружный и внутренний.	Исправны	
Втулки и стойки переднего стабилизатора. Рулевая рейка и рулевой вал. Сайлентблоки переднего подрамника.	Исправны	
Карданный вал, подвесной подшипник.	Исправны	
Втулки и стойки заднего стабилизатора.	Исправны	
Выхлопная система	Исправна	
Шины и диски передних колес. Критические замечания и фото размерности	Отсутствуют	
Шины и диски задних колес. Критические замечания	Отсутствуют	
Осмотр кузовных деталей на подъемнике		
Лонжероны левый и правый, передняя панель.	Исправны, нарушений геометрии нет	
Радиаторы систем охлаждения двигателя, ГУРа, трансмиссии, радиатор кондиционера, опоры ДВС и КПП.	Исправны, нарушений геометрии нет	
Капот обратная сторона. Чашки левая и правая. Крылья левое и правое. Фронтальная панель/телевизор.	Исправно	

С транспортным средством и информацией по нему ознакомлен(а):

Покупатель: _____

Работа	Результат	Комментарий
Крепление фар и корпус фар левой и правой.	Исправно	
Вспомогательные функции автомобиля		
Освещение салона	Исправно	
Стеклоподъемники	Исправны	
Регулировка боковых зеркал	Исправна	
Регулировка сидений	Исправна	
Регулировка руля	Исправна	
Обогрев заднего стекла	Исправен	
Обогрев лобового стекла	Неисправен	
Обогрев руля	Исправен	
Открытие/закрытие двери багажника	Исправно	
Открытие/закрытие люка	Исправно	
Работа мультимедии	Исправна	
Работа кондиционера	Исправен	
Обогрев сидений	Исправен	

Дополнительные комментарии по автомобилю

Деформация брызговиков передних колёс. Обломан датчик высоты задней оси.

Диагност: Саманчук Александр Александрович / 23.03.2026 17:18

Продавец: _____

С транспортным средством и информацией по нему ознакомлен(а):

Покупатель: _____

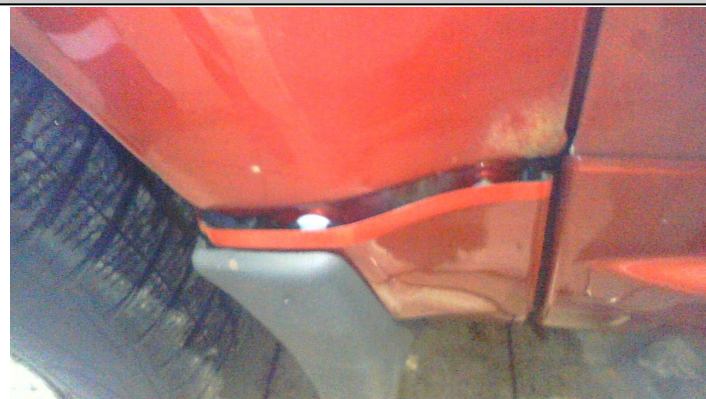
Дата: _____

Фотографии в ходе диагностики

VIN фото



Дополнительные фото



Течь соединений переднего редуктора

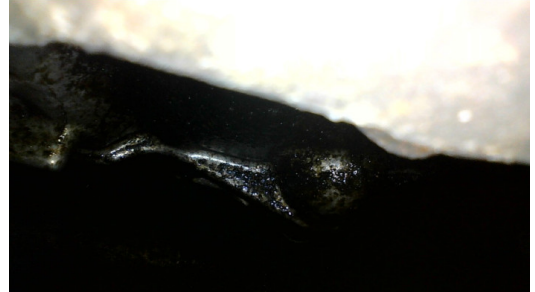


С транспортным средством и информацией по нему ознакомлен(а):

Покупатель: _____



Течь соединений КПП



Течь соединений заднего редуктора

С транспортным средством и информацией по нему ознакомлен(а):

Покупатель: _____



С транспортным средством и информацией по нему ознакомлен(а):

Покупатель: _____