

Диагностическая карта

Mitsubishi Pajero Sport, белый, VIN: Z8TGUKS10HM048009, показания одометра: 194500 км.

Осмотр кузова с указанием толщины ЛКП



| Осмотр | Комментарий | ЛКП |
|--------------------------|-------------|-----|
| Левая часть | | |
| Левое переднее крыло | | |
| Левая передняя дверь | | |
| Левая передняя стойка | | |
| Левая часть крыши | | |
| Левая средняя стойка | | |
| Левая задняя стойка | | |
| Левая задняя дверь | | |
| Левое заднее крыло | | |
| Левый порог | | |
| Задняя часть | | |
| Задняя часть крыши | | |
| Крышка / дверь багажника | | |
| Задний бампер | | |
| Правая часть | | |
| Правое заднее крыло | | |
| Правая задняя дверь | | |
| Правая задняя стойка | | |
| Правая средняя стойка | | |
| Правая часть крыши | | |
| Правая передняя стойка | | |
| Правая передняя дверь | | |
| Правое переднее крыло | | |

С транспортным средством и информацией по нему ознакомлен(а):

Покупатель: _____

| Осмотр | Комментарий | ЛКП |
|-----------------------------|-------------|-----|
| Правый порог | | |
| Передняя часть | | |
| Передняя часть крыши | | |
| Передний бампер | | |
| Капот | | |
| Решетка радиатора | | |
| Стеклоэлементы | | |
| Левое зеркало | | |
| Левое переднее стекло | | |
| Левое заднее стекло | | |
| Заднее стекло | | |
| Левый задний фонарь | | |
| Правый задний фонарь | | |
| Правое заднее стекло | | |
| Правое переднее стекло | | |
| Правое зеркало | | |
| Лобовое стекло | | |
| Левая фара | | |
| Левая противотуманная фара | | |
| Правая фара | | |
| Правая противотуманная фара | | |

Техническая диагностика

| Работа | Результат | Комментарий |
|--|---|----------------------|
| Двигатель и трансмиссия | | |
| Номер двигателя | Читается | |
| Состояние цилиндров. Эндоскопия. | Естественный износ, соответствующий показаниям одометра | |
| Работа двигателя на холостых, средних и выше средних оборотах (посторонние шумы, неустойчивая работа, дымность). | В норме | |
| Уровень и состояние масла ДВС, тормозной, охлаждающей и жидкости ГУРа. | В норме | Чуть выше максимума. |
| Состояние приводных ремней. | Исправен | |
| Состояние воздушного фильтра двигателя. | Необходима замена | |
| Работа КПП на стоящем автомобиле. | Передачи включаются нормально | |
| Работа КПП при тестовой поездке | Передачи включаются нормально | |
| Работа полного привода на вывешенном автомобиле | Полный привод функционирует | |
| Течь клапанной крышки | Запотевание или незначительная течь | |
| Течь прокладки ГБЦ | Отсутствует | |
| Течь соединений передней крышки ДВС | Отсутствует | |
| Течь соединений турбины | Отсутствует | |
| Течь соединений системы кондиционирования | Отсутствует | |
| Течь соединений систем охлаждения | Отсутствует | |
| Течь соединений ГУРа | Отсутствует | |
| Течь соединений топливной системы | Отсутствует | |
| Течь радиатора охлаждения ДВС | Отсутствует | |
| Течь радиатора кондиционера | Отсутствует | |
| Течь радиатора трансмиссии | Отсутствует | |
| Течь радиатора ГУРа | Отсутствует | |
| Течи (осмотр снизу): Соединения систем охлаждения, ГУРа, топливной. Соединения передней крышки ДВС, турбины. | Отсутствуют | |
| Течи: Переднего редуктора, КПП, заднего редуктора. | Отсутствуют | |
| Электронные системы автомобиля и электрика | | |
| Сканирование кодов неисправностей системы управления двигателем, Airbag, ABS и т.д. | Системы сканируются нормально, присутствуют активные ошибки | |
| Заводская маркировка на ремнях безопасности. | Присутствует | |
| Визуальные признаки срабатывания подушек безопасности. | Отсутствуют | |

С транспортным средством и информацией по нему ознакомлен(а):

Покупатель: _____

| Работа | Результат | Комментарий |
|--|--|---------------------------|
| Подтверждение показаний одометра через записи в блоках управления электронных систем. | Пробег подтвержден | |
| Наличие нестандартного оборудования и деталей (нестандартные провода, нестандартная укладка проводов, нестандартная маркировка на деталях, нестандартное оборудование, газовое оборудование и т.д.) | Отсутствует | |
| Состояние АКБ | Хорошее | |
| Ближний свет | Исправен | |
| Дальний свет | Исправен | |
| Корректор фар | Исправен | |
| Ходовые огни | Исправны | |
| Габаритные огни передние | Неисправны | Оба. (Диодная лента). |
| Указатели поворотов передние | Исправны | |
| Противотуманные фары | Исправны | |
| Парктроник передний | Исправен | |
| Стеклоочиститель лобового стекла | Исправен | |
| Стеклоомыватель лобового стекла | Исправен | |
| Стеклоочиститель заднего стекла | Исправен | |
| Стеклоомыватель заднего стекла | Исправен | |
| Звуковой сигнал | Исправен | |
| Аварийка | Исправна | |
| Стоп сигнал | Исправен | |
| Габаритные огни задние | Исправны | |
| Подсветка номерного знака | Неисправна | Правая. |
| Задние противотуманные фонари | Исправны | |
| Указатели поворотов задние | Исправны | |
| Фонари заднего хода | Исправны | |
| Камера заднего вида | Исправна | |
| Парктроник задний | Исправен | |
| Тормоза, рулевое управление, подвеска | | |
| Работа стояночного тормоза | Неисправен | Горит ошибка на приборке. |
| Передние тормозные колодки. | Необходима замена | |
| Передние тормозные диски. | В норме | |
| Задние тормозные колодки | В норме | |
| Задние тормозные диски | В норме | |
| Подшипники ступичные передних колес. Рулевые тяги и рулевые наконечники правые и левые. Передние тормозные шланги. | Исправны | |
| Подшипники ступичные задних колес. Задние тормозные шланги. | В норме | |
| Опорные подшипники амортизаторов | Исправны | |
| Передние амортизаторы, пыльники и отбойники амортизаторов, пружины | Исправны | |
| Шаровая(ые) опора(ы) и сайлентблоки переднего левого рычага. ШРУС передний левый наружный и внутренний. | Исправны | |
| Шаровая(ые) опора(ы) и сайлентблоки переднего правого рычага. ШРУС передний правый наружный и внутренний. | Исправны | |
| Задние амортизаторы, пыльники и отбойники амортизаторов, пружины | Исправны | |
| Шарниры и сайлентблоки заднего левого рычага. ШРУС задний левый наружный и внутренний. | Исправны | |
| Шарниры и сайлентблоки заднего правого рычага. ШРУС задний правый наружный и внутренний. | Исправны | |
| Втулки и стойки переднего стабилизатора. Рулевая рейка и рулевой вал. Сайлентблоки переднего подрамника. | Исправны | |
| Карданный вал, подвесной подшипник. | Исправны | |
| Втулки и стойки заднего стабилизатора. | Исправны | |
| Выхлопная система | Исправна | |
| Шины и диски передних колес. Критические замечания и фото размерности | Отсутствуют | Зима шипы. |
| Шины и диски задних колес. Критические замечания | Отсутствуют | Зима, шипы. |
| Осмотр кузовных деталей на подъемнике | | |
| Лонжероны левый и правый, передняя панель. | Исправны, нарушений геометрии нет | |
| Радиаторы систем охлаждения двигателя, ГУРа, трансмиссии, радиатор кондиционера, опоры ДВС и КПП. | Исправны, нарушений геометрии нет | |
| Капот обратная сторона. Чашки левая и правая. Крылья левое и правое. Фронтальная панель/телевизор. | Исправно | |
| Крепление фар и корпус фар левой и правой. | Исправно | |
| Вспомогательные функции автомобиля | | |
| Освещение салона, стеклоподъемники, регулировка боковых зеркал, сидений, руля. Обогревы заднего стекла, лобового стекла, сидений, руля. Открытие/закрытие двери багажника, люка. Работа мультимедиа, кондиционера. | Имеющиеся в данном автомобиле функции исправны | |

Диагност: Абельханов Ринат / 16.03.2026 11:46

Продавец: _____

С транспортным средством и
информацией по нему ознакомлен(а):

Покупатель: _____

Дата: _____

С транспортным средством и
информацией по нему ознакомлен(а):

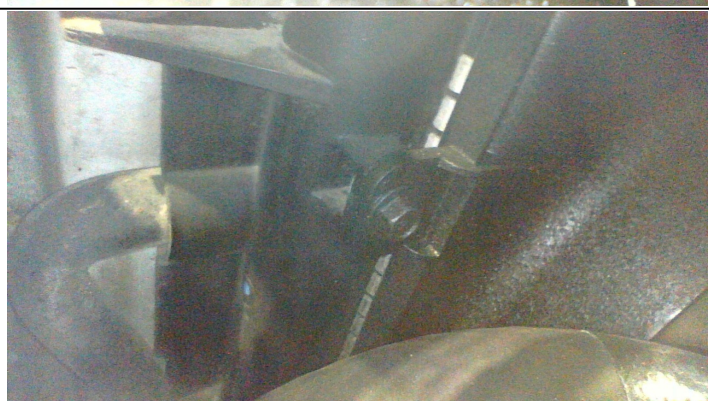
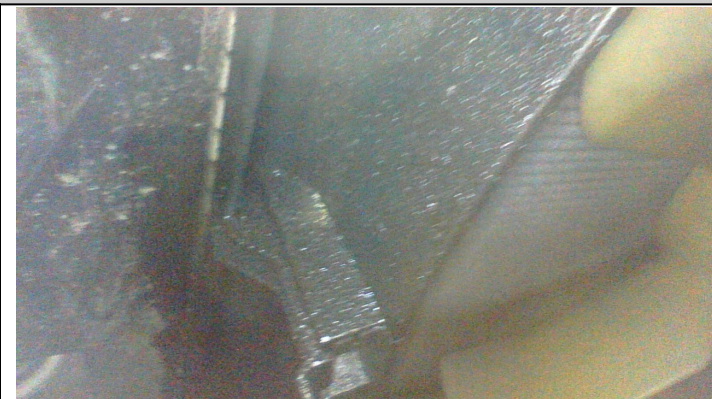
Покупатель: _____

Фотографии в ходе диагностики

VIN фото



Дополнительные фото



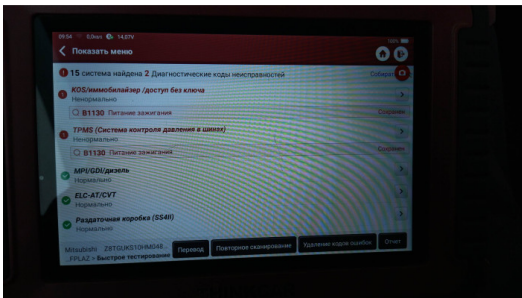
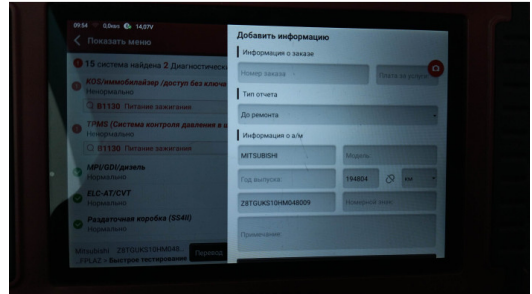
Номер двигателя

С транспортным средством и информацией по нему ознакомлен(а):

Покупатель: _____



Сканирование кодов неисправностей системы управления двигателем, Airbag, ABS и т.д.



Шины и диски передних колес. Критические замечания и фото размерности

С транспортным средством и информацией по нему ознакомлен(а):

Покупатель: _____



С транспортным средством и информацией по нему ознакомлен(а):

Покупатель: _____