

Диагностическая карта

Ford EcoSport, БЕЛЫЙ, VIN: Z6FLXXECHLGD22312, показания одометра: 207657 км.

Осмотр кузова с указанием толщины ЛКП



Осмотр	Комментарий	ЛКП
Левая часть		
Левое переднее крыло		
Левая передняя дверь		
Левая передняя стойка		
Левая часть крыши		
Левая средняя стойка		
Левая задняя стойка		
Левая задняя дверь		
Левое заднее крыло		
Левый порог		
Задняя часть		
Задняя часть крыши		
Крышка / дверь багажника		
Задний бампер		
Правая часть		
Правое заднее крыло		
Правая задняя дверь		
Правая задняя стойка		
Правая средняя стойка		
Правая часть крыши		
Правая передняя стойка		
Правая передняя дверь		
Правое переднее крыло		

С транспортным средством и информацией по нему ознакомлен(а):

Покупатель: _____

Осмотр	Комментарий	ЛКП
Правый порог		
Передняя часть		
Передняя часть крыши		
Передний бампер		
Капот		
Решетка радиатора		
Стеклоэлементы		
Левое зеркало		
Левое переднее стекло		
Левое заднее стекло		
Заднее стекло		
Левый задний фонарь		
Правый задний фонарь		
Правое заднее стекло		
Правое переднее стекло		
Правое зеркало		
Лобовое стекло		
Левая фара		
Левая противотуманная фара		
Правая фара		
Правая противотуманная фара		

Техническая диагностика

Работа	Результат	Комментарий
Двигатель и трансмиссия		
Номер двигателя	Читается	
Состояние цилиндров. Компрессия.	В пределах нормы	11.
Состояние цилиндров. Эндоскопия.	Естественный износ, соответствующий показаниям одометра	
Работа двигателя на холостых, средних и выше средних оборотах (посторонние шумы, неустойчивая работа, дымность).	Посторонние шумы	
Уровень и состояние масла ДВС, тормозной, охлаждающей и жидкости ГУРа.	В норме	
Катушки/провода/свечи зажигания.	Исправны	
Состояние приводных ремней.	Исправен	
Состояние воздушного фильтра двигателя.	В норме	
Работа КПП на стоящем автомобиле.	Передачи включаются нормально	
Работа КПП при тестовой поездке	Передачи включаются нормально	
Течь клапанной крышки	Запотевание или незначительная течь	
Течь прокладки ГБЦ	Отсутствует	
Течь соединений передней крышки ДВС	Запотевание или незначительная течь	
Течь соединений системы кондиционирования	Отсутствует	
Течь соединений систем охлаждения	Отсутствует	
Течь соединений топливной системы	Отсутствует	
Течь радиатора охлаждения ДВС	Отсутствует	
Течь радиатора кондиционера	Отсутствует	Осыпается.
Течь радиатора трансмиссии	Отсутствует	
Течь соединений системы охлаждения (осмотр снизу)	Отсутствует	
Течь соединений системы ГУРа (осмотр снизу)	Отсутствует	
Течь соединений топливной системы (осмотр снизу)	Отсутствует	
Течь соединений передней крышки ДВС (осмотр снизу)	Запотевание или незначительная течь	Клапанная крышка.
Течь соединений переднего редуктора	Отсутствует	
Течь соединений КПП	Запотевание или незначительная течь	Сальник левого привода.
Течь соединений заднего редуктора	Отсутствует	
Электронные системы автомобиля и электрика		

С транспортным средством и информацией по нему ознакомлен(а):

Покупатель: _____

Работа	Результат	Комментарий
Сканирование кодов неисправностей системы управления двигателем, Airbag, ABS и т.д.	Системы сканируются нормально, ошибки отсутствуют	
Заводская маркировка на ремнях безопасности.	Присутствует	
Визуальные признаки срабатывания подушек безопасности.	Отсутствуют	
Подтверждение показаний одометра через записи в блоках управления электронных систем.	Пробег подтвержден	
Наличие нестандартного оборудования и деталей (нестандартные провода, нестандартная укладка проводов, нестандартная маркировка на деталях, нестандартное оборудование, газовое оборудование и т.д.)	Отсутствует	
Состояние АКБ	Хорошее	
Ближний, дальний свет, корректор фар, ходовые, передние габаритные огни, указатели поворотов, противотуманные фары, передний парктроник, омыватель фар, стеклоочистители и стеклоомыватели лобового и заднего стекол, звуковой сигнал, аварийка.	Имеющиеся в данном автомобиле функции исправны	
Стоп сигнал	Исправен	
Габаритные огни задние	Исправны	
Подсветка номерного знака	Неисправна	Обе.
Задние противотуманные фонари	Исправны	
Указатели поворотов задние	Исправны	
Фонари заднего хода	Исправны	
Парктроник задний	Исправен	
Тормоза, рулевое управление, подвеска		
Работа стояночного тормоза	Неисправен	
Передние тормозные колодки.	В норме	
Передние тормозные диски.	В норме	Отсутствуют пыльники.
Задние тормозные колодки	В норме	
Задние тормозные диски	В норме	
Подшипники ступичные передних колес. Рулевые тяги и рулевые наконечники правые и левые. Передние тормозные шланги.	Исправны	
Подшипник ступичный заднего правого колеса	Необходима замена	Люфт.
Тормозной шланг заднего правого колеса	Исправен	
Подшипник ступичный заднего левого колеса	Исправен	
Тормозной шланг заднего левого колеса	Исправен	
Опорные подшипники амортизаторов	Исправны	
Передние амортизаторы, пыльники и отбойники амортизаторов, пружины	Исправны	
Шаровая(ые) опора(ы) переднего левого колеса	Исправна	
Сайлентблоки рычага переднего левого колеса	Неисправны	
Наружный ШРУС переднего левого колеса	Исправен	
Внутренний ШРУС переднего левого колеса	Исправен	
Диск колесный передний левый	Исправен	
Шина переднего левого колеса	Исправна	
Шаровая(ые) опора(ы) переднего правого колеса	Исправна	
Сайлентблоки рычага переднего правого колеса	Неисправны	
Наружный ШРУС переднего правого колеса	Исправен	
Внутренний ШРУС переднего правого колеса	Исправен	
Диск колесный передний правый	Исправен	
Шина переднего правого колеса	Исправна	
Амортизатор заднего левого колеса	Исправен	
Пыльник заднего левого амортизатора	Исправен	
Отбойник заднего левого колеса	Неисправен	
Пружина заднего левого колеса	Исправна	
Амортизатор заднего правого колеса	Исправен	
Пыльник заднего правого амортизатора	Исправен	
Отбойник заднего правого колеса	Исправен	
Пружина заднего правого колеса	Исправна	
Шарниры и сайлентблоки заднего левого рычага. ШРУС задний левый наружный и внутренний.	Исправны	
Шарниры и сайлентблоки заднего правого рычага. ШРУС задний правый наружный и внутренний.	Исправны	
Втулки переднего стабилизатора	Исправны	
Стойка стабилизатора передняя левая	Неисправна	Люфт.
Стойка стабилизатора передняя правая	Исправна	
Рулевая рейка	Исправна	
Рулевой вал	Исправен	
Сайлентблоки переднего подрамника	Исправны	
Выхлопная система	Исправна	
Визуальные следы удаления катализатора.	Присутствуют	

С транспортным средством и информацией по нему ознакомлен(а):

Покупатель: _____

Работа	Результат	Комментарий
Шины и диски передних колес. Критические замечания и фото размерности	Отсутствуют	Зима, шипы.
Шины и диски задних колес. Критические замечания	Отсутствуют	Зима, шипы.
Осмотр кузовных деталей на подъемнике		
Лонжероны левый и правый, передняя панель.	Исправны, нарушений геометрии нет	
Радиаторы систем охлаждения двигателя, ГУРа, трансмиссии, радиатор кондиционера, опоры ДВС и КПП.	Исправны, нарушений геометрии нет	
Капот обратная сторона. Чашки левая и правая. Крылья левое и правое. Фронтальная панель/телевизор.	Коррозия	Отвисает утеплитель капота.
Крепление фар и корпус фар левой и правой.	Исправно	
Вспомогательные функции автомобиля		
Освещение салона, стеклоподъемники, регулировка боковых зеркал, сидений, руля. Обогревы заднего стекла, лобового стекла, сидений, руля. Открытие/закрытие двери багажника, люка. Работа мультимедии, кондиционера.	Имеющиеся в данном автомобиле функции исправны	Левое зеркало не греет.

Дополнительные комментарии по автомобилю

Провисли петли водительской двери. Клинят (сильно) петли капота. Не много битый зад.пол салона мокрый.

Диагност: Абельханов Ринат / 10.03.2026 15:39

Продавец: _____

С транспортным средством и информацией по нему ознакомлен(а):

Покупатель: _____

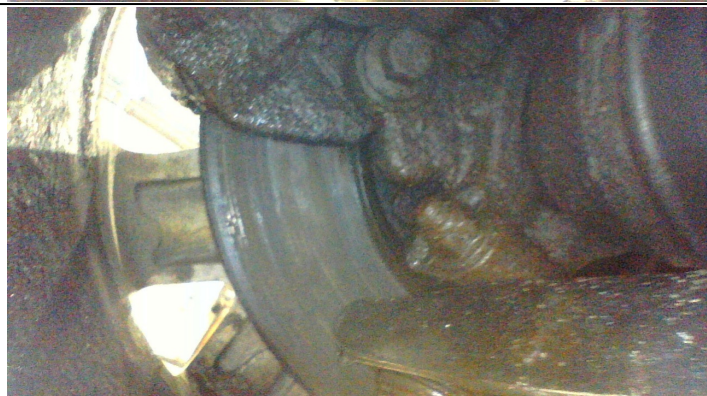
Дата: _____

Фотографии в ходе диагностики

VIN фото



Дополнительные фото



С транспортным средством и информацией по нему ознакомлен(а):

Покупатель: _____



Номер двигателя

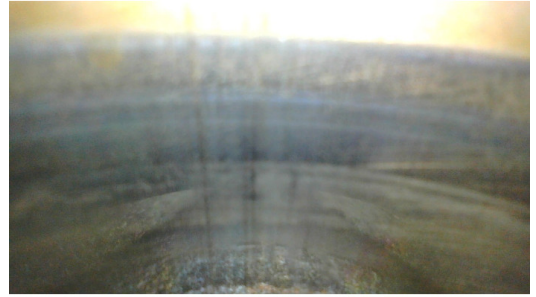
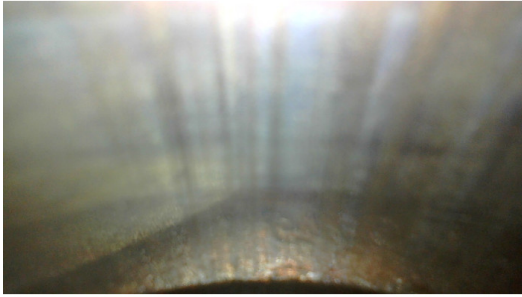


Состояние цилиндров. Эндоскопия.



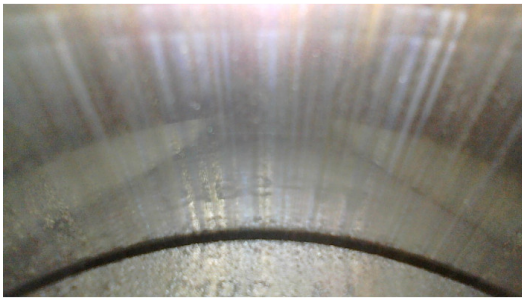
С транспортным средством и информацией по нему ознакомлен(а):

Покупатель: _____



С транспортным средством и информацией по нему ознакомлен(а):

Покупатель: _____



Течь соединений передней крышки ДВС (осмотр снизу)

С транспортным средством и информацией по нему ознакомлен(а):

Покупатель: _____



С транспортным средством и информацией по нему ознакомлен(а):

Покупатель: _____



С транспортным средством и информацией по нему ознакомлен(а):

Покупатель: _____



Течь соединений КПП



Визуальные следы удаления катализатора.

С транспортным средством и информацией по нему ознакомлен(а):

Покупатель: _____



Шины и диски передних колес. Критические замечания и фото размерности



Капот обратная сторона. Чашки левая и правая. Крылья левое и правое. Фронтальная панель/телевизор.



С транспортным средством и информацией по нему ознакомлен(а):

Покупатель: _____



С транспортным средством и информацией по нему ознакомлен(а):

Покупатель: _____