

Диагностическая карта

Chevrolet TrailBlazer, коричневый, VIN: XUF156MH0D3003314, показания одометра: 250000 км.

Осмотр кузова с указанием толщины ЛКП



Осмотр	Комментарий	ЛКП
Левая часть		
Левое переднее крыло		
Левая передняя дверь		
Левая передняя стойка		
Левая часть крыши		
Левая средняя стойка		
Левая задняя стойка		
Левая задняя дверь		
Левое заднее крыло		
Левый порог		
Задняя часть		
Задняя часть крыши		
Крышка / дверь багажника		
Задний бампер		
Правая часть		
Правое заднее крыло		
Правая задняя дверь		
Правая задняя стойка		
Правая средняя стойка		
Правая часть крыши		
Правая передняя стойка		
Правая передняя дверь		
Правое переднее крыло		

С транспортным средством и информацией по нему ознакомлен(а):

Покупатель: _____

Осмотр	Комментарий	ЛКП
Правый порог		
Передняя часть		
Передняя часть крыши		
Передний бампер		
Капот		
Решетка радиатора		
Стеклоэлементы		
Левое зеркало		
Левое переднее стекло		
Левое заднее стекло		
Заднее стекло		
Левый задний фонарь		
Правый задний фонарь		
Правое заднее стекло		
Правое переднее стекло		
Правое зеркало		
Лобовое стекло		
Левая фара		
Левая противотуманная фара		
Правая фара		
Правая противотуманная фара		

Техническая диагностика

Работа	Результат	Комментарий
Двигатель и трансмиссия		
Номер двигателя	Читается	1108
Работа двигателя на холостых, средних и выше средних оборотах (посторонние шумы, неустойчивая работа, дымность).	Посторонние шумы	Посторонний шум избыток картерных газов, нестабильная работа двс
Уровень и состояние масла ДВС, тормозной, охлаждающей и жидкости ГУРа.	В норме	
Состояние приводных ремней.	Исправен	
Состояние воздушного фильтра двигателя.	В норме	
Работа КПП на стоящем автомобиле.	Передачи включаются нормально	
Работа КПП при тестовой поездке	Передачи включаются нормально	
Работа полного привода на вывешенном автомобиле	Полный привод функционирует	
Течь клапанной крышки	Обильная течь	
Течь прокладки ГБЦ	Отсутствует	
Течь соединений передней крышки ДВС	Запотевание или незначительная течь	
Течь соединений турбины	Отсутствует	
Течь соединений системы кондиционирования	Отсутствует	
Течь соединений систем охлаждения	Отсутствует	
Течь соединений ГУРа	Отсутствует	
Течь соединений топливной системы	Обильная течь	
Течь радиатора охлаждения ДВС	Отсутствует	
Течь радиатора кондиционера	Отсутствует	
Течь радиатора трансмиссии	Отсутствует	
Течь радиатора ГУРа	Отсутствует	
Течи (осмотр снизу): Соединения систем охлаждения, ГУРа, топливной. Соединения передней крышки ДВС, турбины.	Отсутствуют	
Течи: Переднего редуктора, КПП, заднего редуктора.	Отсутствуют	
Электронные системы автомобиля и электрика		
Сканирование кодов неисправностей системы управления двигателем, Airbag, ABS и т.д.	Системы сканируются нормально, присутствуют активные ошибки	
Заводская маркировка на ремнях безопасности.	Присутствует	
Визуальные признаки срабатывания подушек безопасности.	Отсутствуют	
Наличие нештатного оборудования и деталей (нештатные провода, нештатная укладка проводов, нештатная маркировка на деталях, нештатное оборудование, газовое оборудование и т.д.)	Отсутствует	

С транспортным средством и информацией по нему ознакомлен(а):

Покупатель: _____

Работа	Результат	Комментарий
Состояние АКБ	Необходима замена	
Ближний, дальний свет, корректор фар, ходовые, передние габаритные огни, указатели поворотов, противотуманные фары, передний парктроник, омыватель фар, стеклоочистители и стеклоомыватели лобового и заднего стекол, звуковой сигнал, аварийка.	Имеющиеся в данном автомобиле функции исправны	
Стоп сигнал, задние габаритные огни, подсветка номера, задние противотуманные фонари, указатели поворотов, задний ход, камера заднего вида, задний парктроник.	Имеющиеся в данном автомобиле функции исправны	
Тормоза, рулевое управление, подвеска		
Работа стояночного тормоза	Неисправен	
Передние тормозные колодки.	В норме	
Передние тормозные диски.	Необходима замена	
Задние тормозные колодки	В норме	
Задние тормозные диски	Необходима замена	
Подшипник ступичный переднего правого колеса	Необходима замена	
Тормозной шланг переднего правого колеса	Исправен	
Рулевая тяга правая	Незначительные отклонения	Стук
Рулевой наконечник правый	Необходима замена	
Рулевая тяга левая	Незначительные отклонения	Стук
Рулевой наконечник левый	Необходима замена	
Тормозной шланг переднего левого колеса	Исправен	
Подшипник ступичный переднего левого колеса	Необходима замена	
Подшипник ступичный заднего правого колеса	Необходима замена	
Тормозной шланг заднего правого колеса	Исправен	
Подшипник ступичный заднего левого колеса	Необходима замена	
Тормозной шланг заднего левого колеса	Исправен	
Опорные подшипники амортизаторов	Исправны	
Передние амортизаторы, пыльники и отбойники амортизаторов, пружины	Исправны	
Шаровая(ые) опора(ы) переднего левого колеса	Исправна	
Сайлентблоки рычага переднего левого колеса	Неисправны	
Наружный ШРУС переднего левого колеса	Исправен	
Внутренний ШРУС переднего левого колеса	Исправен	
Диск колесный передний левый	Исправен	
Шина переднего левого колеса	Исправна	
Шаровая(ые) опора(ы) переднего правого колеса	Исправна	
Сайлентблоки рычага переднего правого колеса	Неисправны	
Наружный ШРУС переднего правого колеса	Исправен	
Внутренний ШРУС переднего правого колеса	Исправен	
Диск колесный передний правый	Исправен	
Шина переднего правого колеса	Исправна	
Амортизатор заднего левого колеса	Неисправен	
Пыльник заднего левого амортизатора	Неисправен	
Отбойник заднего левого колеса	Исправен	
Пружина заднего левого колеса	Исправна	
Амортизатор заднего правого колеса	Неисправен	
Пыльник заднего правого амортизатора	Неисправен	
Отбойник заднего правого колеса	Исправен	
Пружина заднего правого колеса	Исправна	
Шарниры и сайлентблоки заднего левого рычага. ШРУС задний левый наружный и внутренний.	Исправны	
Шарниры и сайлентблоки заднего правого рычага. ШРУС задний правый наружный и внутренний.	Исправны	
Втулки и стойки переднего стабилизатора. Рулевая рейка и рулевой вал. Сайлентблоки переднего подрамника.	Исправны	
Кardanый вал, подвесной подшипник.	Исправны	
Втулки заднего стабилизатора	Неисправен	
Стойка заднего стабилизатора левая	Неисправна	
Стойка заднего стабилизатора правая	Неисправна	
Выхлопная система	Исправна	
Шины и диски передних колес. Критические замечания и фото размерности	Необходима замена	Красить диски
Шины и диски задних колес. Критические замечания	Необходима замена	Красить диски
Осмотр кузовных деталей на подъемнике		
Лонжероны левый и правый, передняя панель.	Исправны, нарушений геометрии нет	
Радиаторы систем охлаждения двигателя, ГУРа, трансмиссии, радиатор кондиционера, опоры ДВС и КПП.	Исправны, нарушений геометрии нет	

С транспортным средством и информацией по нему ознакомлен(а):

Покупатель: _____

Работа	Результат	Комментарий
Капот обратная сторона. Чашки левая и правая. Крылья левое и правое. Фронтальная панель/телевизор.	Исправно	
Крепление фар и корпус фар левой и правой.	Исправно	
Вспомогательные функции автомобиля		
Освещение салона, стеклоподъёмники, регулировка боковых зеркал, сидений, руля. Обогревы заднего стекла, лобового стекла, сидений, руля. Открытие/закрытие двери багажника, люка. Работа мультимедии, кондиционера.	Имеющиеся в данном автомобиле функции исправны	

Дополнительные комментарии по автомобилю
Номер двигателя А9КГ131521108, не работает подсветка номера, трещина и запотевание на задних фарах, заменить заднюю щётку стеклоочистителя, сломана передняя решётка радиатора, кондиционер не работает, течь по поддону ДВС, коррозия тормозных и топливных трубок с горловиной,

Диагност: Иванов Григорий Владимирович / 04.03.2026 12:58

Продавец: _____

С транспортным средством и информацией по нему ознакомлен(а):

Покупатель: _____

Дата: _____

Фотографии в ходе диагностики

Дополнительные фото



С транспортным средством и информацией по нему ознакомлен(а):

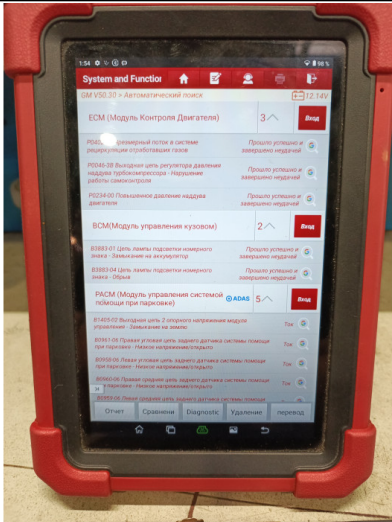
Покупатель: _____



Номер двигателя



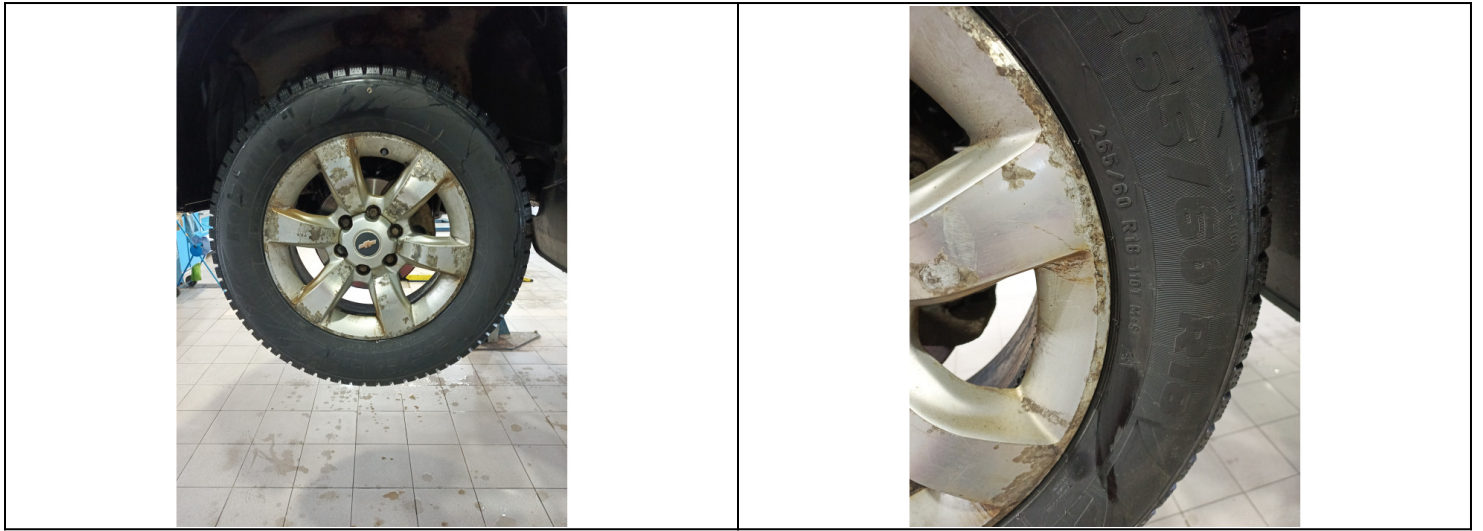
Сканирование кодов неисправностей системы управления двигателем, Airbag, ABS и т.д.



Шины и диски передних колес. Критические замечания и фото размерности

С транспортным средством и информацией по нему ознакомлен(а):

Покупатель: _____



С транспортным средством и информацией по нему ознакомлен(а):

Покупатель: _____