

# Диагностическая карта

Naval H9, серый, VIN: XZGFF07A1NA107911, показания одометра: 100000 км.

## Осмотр кузова с указанием толщины ЛКП



Осмотр	Комментарий	ЛКП
<b>Левая часть</b>		
Левое переднее крыло		
Левая передняя дверь		
Левая передняя стойка		
Левая часть крыши		
Левая средняя стойка		
Левая задняя стойка		
Левая задняя дверь		
Левое заднее крыло		
Левый порог		
<b>Задняя часть</b>		
Задняя часть крыши		
Крышка / дверь багажника		
Задний бампер		
<b>Правая часть</b>		
Правое заднее крыло		
Правая задняя дверь		
Правая задняя стойка		
Правая средняя стойка		
Правая часть крыши		
Правая передняя стойка		
Правая передняя дверь		
Правое переднее крыло		

С транспортным средством и информацией по нему ознакомлен(а):

Покупатель: \_\_\_\_\_

Осмотр	Комментарий	ЛКП
Правый порог		
<b>Передняя часть</b>		
Передняя часть крыши		
Передний бампер		
Капот		
Решетка радиатора		
<b>Стеклоэлементы</b>		
Левое зеркало		
Левое переднее стекло		
Левое заднее стекло		
Заднее стекло		
Левый задний фонарь		
Правый задний фонарь		
Правое заднее стекло		
Правое переднее стекло		
Правое зеркало		
Лобовое стекло		
Левая фара		
Левая противотуманная фара		
Правая фара		
Правая противотуманная фара		

## Техническая диагностика

Работа	Результат	Комментарий
<b>Двигатель и трансмиссия</b>		
Состояние цилиндров. Эндоскопия.	Естественный износ, соответствующий показаниям одометра	
Работа двигателя на холостых, средних и выше средних оборотах (посторонние шумы, неустойчивая работа, дымность).	В норме	
Уровень и состояние масла ДВС, тормозной, охлаждающей и жидкости ГУРа.	В норме	
Катушки/провода/свечи зажигания.	Исправны	
Состояние приводных ремней.	Исправен	
Состояние воздушного фильтра двигателя.	В норме	Заменить на ТО
Работа КПП на стоящем автомобиле.	Передачи включаются нормально	
Работа КПП при тестовой поездке	Передачи включаются нормально	
Работа полного привода на вывешенном автомобиле	Полный привод функционирует	
Течи: клапанная крышка, прокладка ГБЦ, передняя крышка ДВС, турбина, соединения системы кондиционирования, охлаждения, ГУРа, топливной системы, радиаторов охлаждения ДВС, кондиционера, трансмиссии, ГУРа.	Отсутствуют	
Течи (осмотр снизу): Соединения систем охлаждения, ГУРа, топливной. Соединения передней крышки ДВС, турбины.	Отсутствуют	
Течь соединений переднего редуктора	Запотевание или незначительная течь	Запотевание по сальнику лев.привода
Течь соединений КПП	Отсутствует	
Течь соединений заднего редуктора	Отсутствует	
<b>Электронные системы автомобиля и электрика</b>		
Сканирование кодов неисправностей системы управления двигателем, Airbag, ABS и т.д.	Системы сканируются нормально, присутствуют активные ошибки	
Визуальные признаки срабатывания подушек безопасности.	Отсутствуют	
Наличие нестандартного оборудования и деталей (нестандартные провода, нестандартная укладка проводов, нестандартная маркировка на деталях, нестандартное оборудование, газовое оборудование и т.д.)	Присутствует	Сигналка
Состояние АКБ	Удовлетворительное	
Ближний, дальний свет, корректор фар, ходовые, передние габаритные огни, указатели поворотов, противотуманные фары, передний парктроник, омыватель фар, стеклоочистители и стеклоомыватели лобового и заднего стекол, звуковой сигнал, аварийка.	Имеющиеся в данном автомобиле функции исправны	Не работает корректор правой фары

С транспортным средством и информацией по нему ознакомлен(а):

Покупатель: \_\_\_\_\_

Работа	Результат	Комментарий
Стоп сигнал, задние габаритные огни, подсветка номера, задние противотуманные фонари, указатели поворотов, задний ход, камера заднего вида, задний парктроник.	Имеющиеся в данном автомобиле функции исправны	
<b>Тормоза, рулевое управление, подвеска</b>		
Работа стояночного тормоза	Исправен	
Передние тормозные колодки.	В норме	8мм
Передние тормозные диски.	Необходима замена	
Задние тормозные колодки	В норме	8мм
Задние тормозные диски	Необходима замена	
Подшипники ступичные передних колес. Рулевые тяги и рулевые наконечники правые и левые. Передние тормозные шланги.	Исправны	
Подшипники ступичные задних колес. Задние тормозные шланги.	В норме	
Опорные подшипники амортизаторов	Исправны	
Передние амортизаторы, пыльники и отбойники амортизаторов, пружины	Исправны	
Шаровая(ые) опора(ы) и сайлентблоки переднего левого рычага. ШРУС передний левый наружный и внутренний.	Исправны	
Шаровая(ые) опора(ы) и сайлентблоки переднего правого рычага. ШРУС передний правый наружный и внутренний.	Исправны	
Задние амортизаторы, пыльники и отбойники амортизаторов, пружины	Исправны	
Сайлентблоки рычага заднего левого колеса	Неисправен	Отслоение сайлентблоков рычагов задней подвески
Диск колесный задний левый	Исправен	
Шина заднего левого колеса	Исправна	
Сайлентблоки рычага заднего правого колеса	Неисправен	Отслоение сайлентблоков рычагов задней подвески
Диск колесный задний правый	Исправен	
Шина заднего правого колеса	Исправна	
Втулки и стойки переднего стабилизатора. Рулевая рейка и рулевой вал. Сайлентблоки переднего подрамника.	Исправны	
Карданный вал, подвесной подшипник.	Исправны	
Втулки и стойки заднего стабилизатора.	Исправны	
Выхлопная система	Исправна	
Шины и диски передних колес. Критические замечания и фото размерности	Отсутствуют	
Шины и диски задних колес. Критические замечания	Отсутствуют	
<b>Осмотр кузовных деталей на подъемнике</b>		
Лонжероны левый и правый, передняя панель.	Исправны, нарушений геометрии нет	
Радиаторы систем охлаждения двигателя, ГУРа, трансмиссии, радиатор кондиционера, опоры ДВС и КПП.	Повреждения	Частично выбиты соты радиатора А/С
Капот обратная сторона. Чашки левая и правая. Крылья левое и правое. Фронтальная панель/телевизор.	Исправно	
Крепление фар и корпус фар левой и правой.	Исправно	
<b>Вспомогательные функции автомобиля</b>		
Освещение салона, стеклоподъемники, регулировка боковых зеркал, сидений, руля. Обогревы заднего стекла, лобового стекла, сидений, руля. Открытие/закрытие двери багажника, люка. Работа мультимедии, кондиционера.	Имеющиеся в данном автомобиле функции исправны	

Диагност: Рябухин Евгений Николаевич / 21.02.2026 15:35

Продавец: \_\_\_\_\_

С транспортным средством и информацией по нему ознакомлен(а):

Покупатель: \_\_\_\_\_

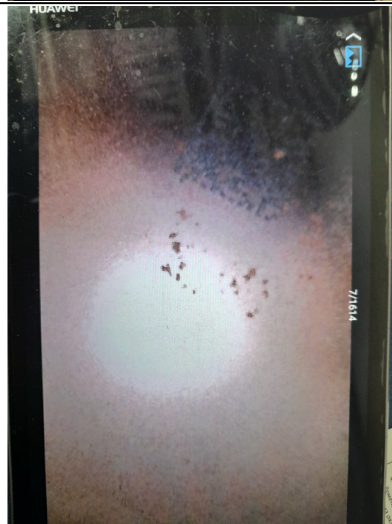
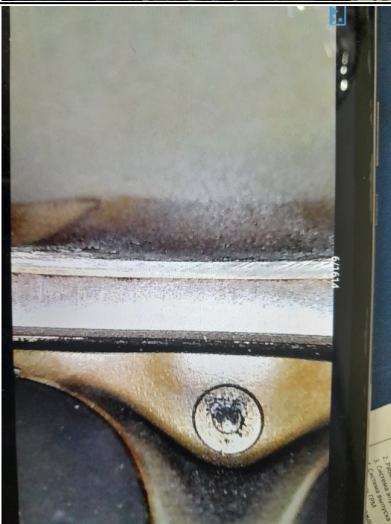
Дата: \_\_\_\_\_

Фотографии в ходе диагностики

VIN фото



Состояние цилиндров. Эндоскопия.



Течь соединений переднего редуктора

С транспортным средством и информацией по нему ознакомлен(а):

Покупатель: \_\_\_\_\_



Сканирование кодов неисправностей системы управления двигателем, Airbag, ABS и т.д.

Система	Коды	Описание	Статус
BCM (Body Control Module)	V1B2700	IMMO authentication failed	Current DTC
BCM (Body Control Module)	V1B2700	IMMO authentication failed	History DTC
ICM/IP (Instrument cluster system)	U014987	Lost communication with FCV (LDW, TCS)	History DTC
ICM/IP (Instrument cluster system)	U17202F	Ethanol cycle redundancy check (SCB) error	History DTC
ICM/IP (Instrument cluster system)	U010087	Lost communication with ECM	History DTC
ICM/IP (Instrument cluster system)	U023887	Lost communication with RSOS	History DTC
ICM/IP (Instrument cluster system)	U023887	Lost communication with RSOS	History DTC

Система	Коды	Описание	Статус
ICM/IP (Instrument cluster system)	U010187	Lost communication with TCU(DCT)	History DTC
HUT (Navigation System)	U100587	Lost communication with RHDS (back row handle display assembly)	Current DTC
HUT (Navigation System)	U100587	Lost communication with RHDS (back row handle display assembly)	History DTC
Trailer (Trailer Module)	U010187	Lost communication with TCU(DCT)	History DTC
Trailer (Trailer Module)	U014087	Lost Communication with BCM	History DTC
Trailer (Trailer Module)	U100287	Lost communication with PEPS (passive entry & passive start)	History DTC
SCM (Seat Heating Massage System)	U010087	Пожалуйста, обратитесь к руководству автомобиля!	History DTC
TOD (4WD System)	U010181	TCU/DCT signal invalid	History DTC

С транспортным средством и информацией по нему ознакомлен(а):

Покупатель: \_\_\_\_\_