

Диагностическая карта

Hyundai Solaris, серебристый, VIN: Z94CT41DBHR551459, показания одометра: 163570 км.

Техническая диагностика

Работа	Результат	Комментарий
Двигатель и трансмиссия		
Номер двигателя	Читается	
Состояние цилиндров. Компрессия.	В пределах нормы	13 ; 11 ; 12 ; 13.
Состояние цилиндров. Эндоскопия.	Удовлетворительное	
Работа двигателя на холостых, средних и выше средних оборотах (посторонние шумы, неустойчивая работа, дымность).	В норме	
Уровень и состояние масла ДВС	В норме	
Уровень и состояние тормозной жидкости	В норме	
Уровень и состояние охлаждающей жидкости	Не в норме	Ниже минимума.
Уровень и состояние жидкости ГУРа	В норме	
Катушки/провода/свечи зажигания.	Исправны	
Состояние приводных ремней.	Исправен	
Состояние воздушного фильтра двигателя.	В норме	
Работа КПП на стоящем автомобиле.	Передачи включаются нормально	
Работа КПП при тестовой поездке	Передачи включаются нормально	
Течь клапанной крышки	Запотевание или незначительная течь	
Течь прокладки ГБЦ	Отсутствует	
Течь соединений передней крышки ДВС	Запотевание или незначительная течь	
Течь соединений системы кондиционирования	Отсутствует	
Течь соединений систем охлаждения	Отсутствует	
Течь соединений ГУРа	Запотевание или незначительная течь	
Течь соединений топливной системы	Отсутствует	
Течь радиатора охлаждения ДВС	Отсутствует	
Течь радиатора кондиционера	Отсутствует	
Течь радиатора трансмиссии	Отсутствует	
Течь радиатора ГУРа	Отсутствует	
Течь соединений системы охлаждения (осмотр снизу)	Отсутствует	
Течь соединений системы ГУРа (осмотр снизу)	Запотевание или незначительная течь	
Течь соединений топливной системы (осмотр снизу)	Отсутствует	
Течь соединений передней крышки ДВС (осмотр снизу)	Запотевание или незначительная течь	
Течь соединений переднего редуктора	Отсутствует	
Течь соединений КПП	Запотевание или незначительная течь	Сальник правого привода.
Течь соединений заднего редуктора	Отсутствует	
Электронные системы автомобиля и электрика		
Сканирование кодов неисправностей системы управления двигателем, Airbag, ABS и т.д.	Системы сканируются нормально, ошибки отсутствуют	
Заводская маркировка на ремнях безопасности.	Присутствует	
Визуальные признаки срабатывания подушек безопасности.	Отсутствуют	
Подтверждение показаний одометра через записи в блоках управления электронных систем.	Пробег подтвержден	
Наличие нестандартного оборудования и деталей (нестандартные провода, нестандартная укладка проводов, нестандартная маркировка на деталях, нестандартное оборудование, газовое оборудование и т.д.)	Отсутствует	
Состояние АКБ	Хорошее	
Ближний свет	Исправен	
Дальний свет	Исправен	
Корректор фар	Исправен	
Ходовые огни	Неисправны	Правый.
Габаритные огни передние	Исправны	
Указатели поворотов передние	Исправны	
Стеклоочиститель лобового стекла	Исправен	
Стеклоомыватель лобового стекла	Исправен	

С транспортным средством и информацией по нему ознакомлен(а):

Покупатель: _____

Работа	Результат	Комментарий
Звуковой сигнал	Исправен	
Аварийка	Исправна	
Стоп сигнал	Неисправен	Все.
Габаритные огни задние	Исправны	
Подсветка номерного знака	Неисправна	Обе.
Задние противотуманные фонари	Исправны	
Указатели поворотов задние	Исправны	
Фонари заднего хода	Исправны	
Камера заднего вида	Исправна	
Парктроник задний	Исправен	
Тормоза, рулевое управление, подвеска		
Работа стояночного тормоза	Исправен	
Передние тормозные колодки.	В норме	
Передние тормозные диски.	Заменить при следующей замене колодок	
Задние тормозные колодки	В норме	
Задние тормозные диски	В норме	
Подшипники ступичные передних колес. Рулевые тяги и рулевые наконечники правые и левые. Передние тормозные шланги.	Исправны	
Подшипники ступичные задних колес. Задние тормозные шланги.	В норме	
Опорные подшипники амортизаторов	Исправны	
Передние амортизаторы, пыльники и отбойники амортизаторов, пружины	Исправны	
Шаровая(ые) опора(ы) и сайлентблоки переднего левого рычага. ШРУС передний левый наружный и внутренний.	Исправны	
Шаровая(ые) опора(ы) и сайлентблоки переднего правого рычага. ШРУС передний правый наружный и внутренний.	Исправны	
Задние амортизаторы, пыльники и отбойники амортизаторов, пружины	Исправны	
Шарниры и сайлентблоки заднего левого рычага. ШРУС задний левый наружный и внутренний.	Исправны	
Шарниры и сайлентблоки заднего правого рычага. ШРУС задний правый наружный и внутренний.	Исправны	
Втулки и стойки переднего стабилизатора. Рулевая рейка и рулевой вал. Сайлентблоки переднего подрамника.	Исправны	
Втулки и стойки заднего стабилизатора.	Исправны	
Выхлопная система	Исправна	
Шины и диски передних колес. Критические замечания и фото размерности	Отсутствуют	Зима, шипы.
Шины и диски задних колес. Критические замечания	Отсутствуют	Зима, шипы.
Осмотр кузовных деталей на подъемнике		
Лонжероны левый и правый, передняя панель.	Исправны, нарушений геометрии нет	
Радиаторы систем охлаждения двигателя, ГУРа, трансмиссии, радиатор кондиционера, опоры ДВС и КПП.	Исправны, нарушений геометрии нет	
Капот обратная сторона. Чашки левая и правая. Крылья левое и правое. Фронтальная панель/телевизор.	Исправно	
Крепление фар и корпус фар левой и правой.	Исправно	
Вспомогательные функции автомобиля		
Освещение салона, стеклоподъемники, регулировка боковых зеркал, сидений, руля. Обогревы заднего стекла, лобового стекла, сидений, руля. Открытие/закрытие двери багажника, люка. Работа мультимедиа, кондиционера.	Имеющиеся в данном автомобиле функции исправны	

Дополнительные комментарии по автомобилю

Протёр насквозь локер з. л. колеса.

Диагност: Абельханов Ринат / 18.02.2026 12:50

Продавец: _____

С транспортным средством и информацией по нему ознакомлен(а):

Покупатель: _____

Дата: _____

С транспортным средством и
информацией по нему ознакомлен(а):

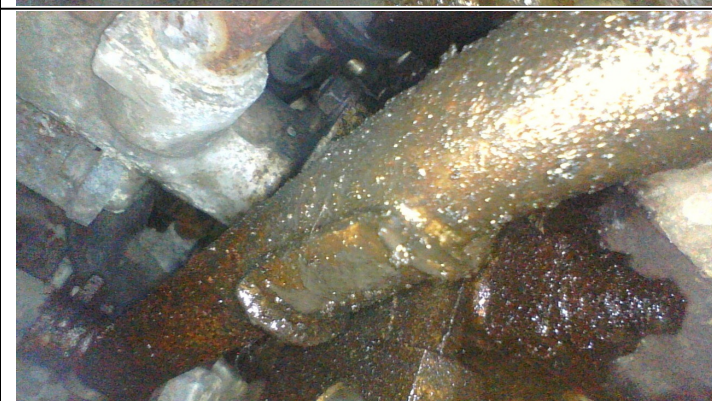
Покупатель: _____

Фотографии в ходе диагностики

VIN фото



Дополнительные фото



С транспортным средством и информацией по нему ознакомлен(а):

Покупатель: _____



Номер двигателя



Состояние цилиндров. Эндоскопия.



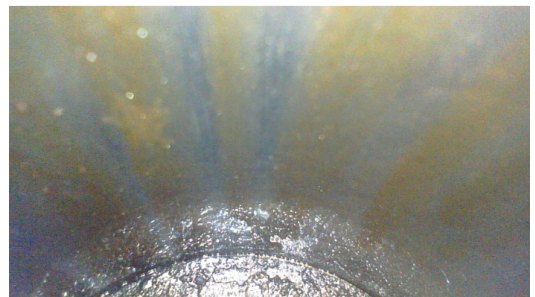
С транспортным средством и информацией по нему ознакомлен(а):

Покупатель: _____



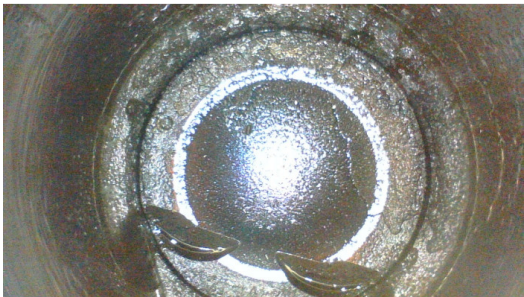
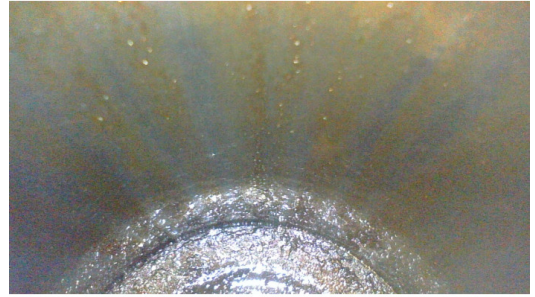
С транспортным средством и информацией по нему ознакомлен(а):

Покупатель: _____



С транспортным средством и информацией по нему ознакомлен(а):

Покупатель: _____



С транспортным средством и информацией по нему ознакомлен(а):

Покупатель: _____



Течь соединений системы ГУРа (осмотр снизу)



Течь соединений передней крышки ДВС (осмотр снизу)



Течь соединений КПП

С транспортным средством и информацией по нему ознакомлен(а):

Покупатель: _____



Шины и диски передних колес. Критические замечания и фото размерности



С транспортным средством и информацией по нему ознакомлен(а):

Покупатель: _____