

# Диагностическая карта

Volkswagen Polo, Серебро, VIN: XW8ZZZ61ZCG046676, показания одометра: 217 104 км.

## Техническая диагностика

Работа	Результат	Комментарий
<b>Двигатель и трансмиссия</b>		
Номер двигателя	Читается	8615
Состояние цилиндров. Эндоскопия.	Задир в местах перекладки поршня	
Работа двигателя на холостых, средних и выше средних оборотах (посторонние шумы, неустойчивая работа, дымность).	В норме	
Уровень и состояние масла ДВС, тормозной, охлаждающей и жидкости ГУРа.	В норме	
Катушки/провода/свечи зажигания.	Исправны	
Состояние приводных ремней.	Необходима проверка на следующем ТО	Мелкие трещины
Состояние воздушного фильтра двигателя.	В норме	Заменить на ТО
Работа КПП на стоящем автомобиле.	Передачи включаются нормально	
Работа КПП при тестовой поездке	Передачи включаются нормально	
Течи: клапанная крышка, прокладка ГБЦ, передняя крышка ДВС, турбина, соединения системы кондиционирования, охлаждения, ГУРа, топливной системы, радиаторов охлаждения ДВС, кондиционера, трансмиссии, ГУРа.	Отсутствуют	
Течь соединений системы охлаждения (осмотр снизу)	Отсутствует	
Течь соединений топливной системы (осмотр снизу)	Отсутствует	
Течь соединений передней крышки ДВС (осмотр снизу)	Запотевание или незначительная течь	Запотевание по поддону двс
Течи: Переднего редуктора, КПП, заднего редуктора.	Отсутствуют	
<b>Электронные системы автомобиля и электрика</b>		
Сканирование кодов неисправностей системы управления двигателем, Airbag, ABS и т.д.	Системы сканируются нормально, присутствуют активные ошибки	00975 -обогрев заднего стекла
Визуальные признаки срабатывания подушек безопасности.	Отсутствуют	
Наличие нестандартного оборудования и деталей (нестандартные провода, нестандартная укладка проводов, нестандартная маркировка на деталях, нестандартное оборудование, газовое оборудование и т.д.)	Присутствует	Сигналка
Состояние АКБ	Удовлетворительное	
Ближний свет	Неисправен	Правый
Дальний свет	Исправен	
Корректор фар	Исправен	
Габаритные огни передние	Неисправны	
Указатели поворотов передние	Исправны	
Стеклоочиститель лобового стекла	Исправен	
Стеклоомыватель лобового стекла	Исправен	
Звуковой сигнал	Исправен	
Аварийка	Исправна	
Стоп сигнал, задние габаритные огни, подсветка номера, задние противотуманные фонари, указатели поворотов, задний ход, камера заднего вида, задний парктроник.	Имеющиеся в данном автомобиле функции исправны	
<b>Тормоза, рулевое управление, подвеска</b>		
Работа стояночного тормоза	Исправен	
Передние тормозные колодки.	В норме	10мм
Передние тормозные диски.	В норме	
Задние тормозные колодки	В норме	
Задние тормозные диски	В норме	Барабаны
Подшипники ступичные передних колес. Рулевые тяги и рулевые наконечники правые и левые. Передние тормозные шланги.	Исправны	
Подшипники ступичные задних колес. Задние тормозные шланги.	В норме	
Опорные подшипники амортизаторов	Исправны	
Передние амортизаторы, пыльники и отбойники амортизаторов, пружины	Исправны	
Шаровая(ые) опора(ы) и сайлентблоки переднего левого рычага. ШРУС передний левый наружный и внутренний.	Исправны	

С транспортным средством и информацией по нему ознакомлен(а):

Покупатель: \_\_\_\_\_

Работа	Результат	Комментарий
Шаровая(ые) опора(ы) и сайлентблоки переднего правого рычага. ШРУС передний правый наружный и внутренний.	Исправны	
Задние амортизаторы, пыльники и отбойники амортизаторов, пружины	Исправны	
Шарниры и сайлентблоки заднего левого рычага. ШРУС задний левый наружный и внутренний.	Исправны	
Шарниры и сайлентблоки заднего правого рычага. ШРУС задний правый наружный и внутренний.	Исправны	
Втулки переднего стабилизатора	Исправны	
Стойка стабилизатора передняя левая	Исправна	
Стойка стабилизатора передняя правая	Исправна	
Рулевая рейка	Есть отклонения	Небольшой люфт Пыльники рулевой рейки закреплены на нештатные хомуты
Рулевой вал	Исправен	
Сайлентблоки переднего подрамника	Исправны	
Выхлопная система	Есть отклонения	Негерметична в районе выпуск.коллектора Термоэкран коллектора не закреплен(дребезжит)
Шины и диски передних колес. Критические замечания и фото размерности	Отсутствуют	
Шины и диски задних колес. Критические замечания	Отсутствуют	
<b>Осмотр кузовных деталей на подъемнике</b>		
Лонжероны левый и правый, передняя панель.	Исправны, нарушений геометрии нет	
Радиаторы систем охлаждения двигателя, ГУРа, трансмиссии, радиатор кондиционера, опоры ДВС и КПП.	Повреждения	Забит радиатор охл.замят снизу
Капот обратная сторона. Чашки левая и правая. Крылья левое и правое. Фронтальная панель/телевизор.	Исправно	
Крепление фар и корпус фар левой и правой.	Исправно	
<b>Вспомогательные функции автомобиля</b>		
Освещение салона	Исправно	
Стеклоподъемники	Исправны	
Регулировка боковых зеркал	Неисправна	Правого
Регулировка сидений	Исправна	
Регулировка руля	Исправна	
Обогрев заднего стекла	Неисправен	
Открытие/закрытие двери багажника	Исправно	
Работа мультимедии	Исправна	

#### Дополнительные комментарии по автомобилю

Сломано крепление пассажирского козырьки  
 Приборка горит тускло  
 Дребезжит термоэкран выпуск.коллектора

**Диагност:** Рябухин Евгений Николаевич / 07.02.2026 16:35

**Продавец:** \_\_\_\_\_

С транспортным средством и информацией по нему ознакомлен(а):

**Покупатель:** \_\_\_\_\_

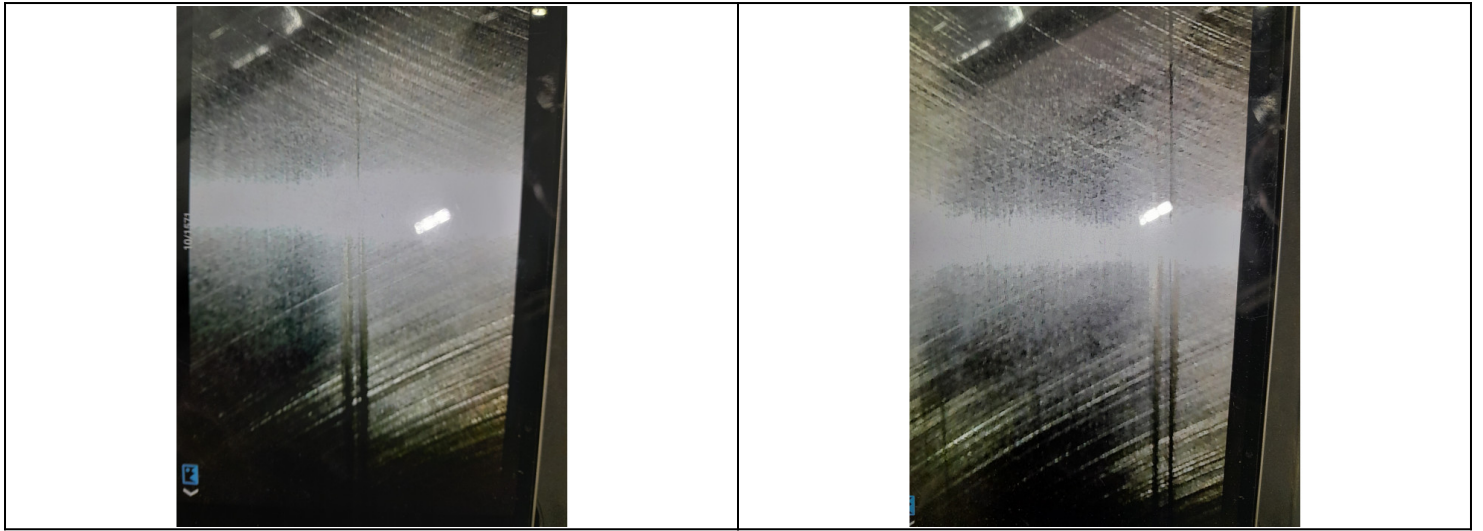
**Дата:** \_\_\_\_\_

Фотографии в ходе диагностики

VIN фото	
	
Дополнительные фото	
	
Состояние цилиндров. Эндоскопия.	
	

С транспортным средством и информацией по нему ознакомлен(а):

Покупатель: \_\_\_\_\_



С транспортным средством и информацией по нему ознакомлен(а):

Покупатель: \_\_\_\_\_