

Диагностическая карта

Skoda Rapid, синий, VIN: XW8AC2NH5LK126390, показания одометра: 124409 км.

Техническая диагностика

Работа	Результат	Комментарий
Двигатель и трансмиссия		
Номер двигателя	Читается	
Состояние цилиндров. Эндоскопия.	Естественный износ, соответствующий показаниям одометра	
Работа двигателя на холостых, средних и выше средних оборотах (посторонние шумы, неустойчивая работа, дымность).	В норме	
Уровень и состояние масла ДВС, тормозной, охлаждающей и жидкости ГУРа.	В норме	
Катушки/провода/свечи зажигания.	Исправны	
Состояние приводных ремней.	Исправен	
Состояние воздушного фильтра двигателя.	В норме	
Работа КПП на стоящем автомобиле.	Передачи включаются нормально	
Работа КПП при тестовой поездке	Передачи включаются нормально	
Течи: клапанная крышка, прокладка ГБЦ, передняя крышка ДВС, турбина, соединения системы кондиционирования, охлаждения, ГУРа, топливной системы, радиаторов охлаждения ДВС, кондиционера, трансмиссии, ГУРа.	Отсутствуют	
Течи (осмотр снизу): Соединения систем охлаждения, ГУРа, топливной. Соединения передней крышки ДВС, турбины.	Отсутствуют	
Течи: Переднего редуктора, КПП, заднего редуктора.	Отсутствуют	
Электронные системы автомобиля и электрика		
Сканирование кодов неисправностей системы управления двигателем, Airbag, ABS и т.д.	Системы сканируются нормально, присутствуют ошибки в истории	
Заводская маркировка на ремнях безопасности.	Присутствует	
Визуальные признаки срабатывания подушек безопасности.	Отсутствуют	
Подтверждение показаний одометра через записи в блоках управления электронных систем.	Пробег подтвержден	
Наличие нестандартного оборудования и деталей (нестандартные провода, нестандартная укладка проводов, нестандартная маркировка на деталях, нестандартное оборудование, газовое оборудование и т.д.)	Отсутствует	
Состояние АКБ	Удовлетворительное	
Ближний, дальний свет, корректор фар, ходовые, передние габаритные огни, указатели поворотов, противотуманные фары, передний парктроник, омыватель фар, стеклоочистители и стеклоомыватели лобового и заднего стекол, звуковой сигнал, аварийка.	Имеющиеся в данном автомобиле функции исправны	
Стоп сигнал, задние габаритные огни, подсветка номера, задние противотуманные фонари, указатели поворотов, задний ход, камера заднего вида, задний парктроник.	Имеющиеся в данном автомобиле функции исправны	
Тормоза, рулевое управление, подвеска		
Работа стояночного тормоза	Исправен	
Передние тормозные колодки.	В норме	
Передние тормозные диски.	Заменить при следующей замене колодок	
Задние тормозные колодки	В норме	
Задние тормозные диски	Заменить при следующей замене колодок	
Подшипники ступичные передних колес. Рулевые тяги и рулевые наконечники правые и левые. Передние тормозные шланги.	Исправны	
Подшипники ступичные задних колес. Задние тормозные шланги.	В норме	
Опорные подшипники амортизаторов	Исправны	
Передние амортизаторы, пыльники и отбойники амортизаторов, пружины	Исправны	
Шаровая(ые) опора(ы) и сайлентблоки переднего левого рычага. ШРУС передний левый наружный и внутренний.	Исправны	
Шаровая(ые) опора(ы) и сайлентблоки переднего правого рычага. ШРУС передний правый наружный и внутренний.	Исправны	
Задние амортизаторы, пыльники и отбойники амортизаторов, пружины	Исправны	

С транспортным средством и информацией по нему ознакомлен(а):

Покупатель: _____

Работа	Результат	Комментарий
Шарниры и сайлентблоки заднего левого рычага. ШРУС задний левый наружный и внутренний.	Исправны	
Шарниры и сайлентблоки заднего правого рычага. ШРУС задний правый наружный и внутренний.	Исправны	
Втулки и стойки переднего стабилизатора. Рулевая рейка и рулевой вал. Сайлентблоки переднего подрамника.	Исправны	
Выхлопная система	Есть отклонения	
Шины и диски передних колес. Критические замечания и фото размерности	Отсутствуют	
Шины и диски задних колес. Критические замечания	Отсутствуют	
Осмотр кузовных деталей на подъемнике		
Лонжероны левый и правый, передняя панель.	Исправны, нарушений геометрии нет	
Радиаторы систем охлаждения двигателя, ГУРа, трансмиссии, радиатор кондиционера, опоры ДВС и КПП.	Исправны, нарушений геометрии нет	
Капот обратная сторона. Чашки левая и правая. Крылья левое и правое. Фронтальная панель/телевизор.	Исправно	
Крепление фар и корпус фар левой и правой.	Исправно	
Вспомогательные функции автомобиля		
Освещение салона, стеклоподъемники, регулировка боковых зеркал, сидений, руля. Обогревы заднего стекла, лобового стекла, сидений, руля. Открытие/закрытие двери багажника, люка. Работа мультимедии, кондиционера.	Имеющиеся в данном автомобиле функции исправны	

Диагност: Саманчук Александр Александрович / 30.01.2026 20:20

Продавец: _____

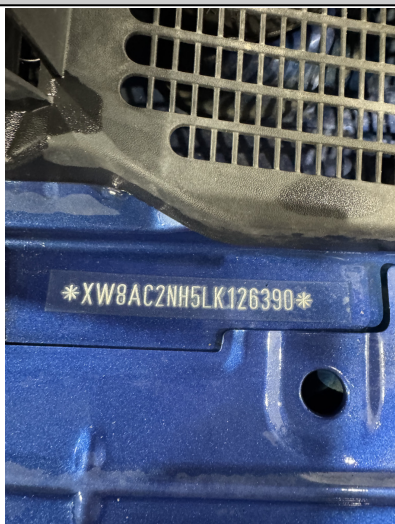
С транспортным средством и информацией по нему ознакомлен(а):

Покупатель: _____

Дата: _____

Фотографии в ходе диагностики

VIN фото



Дополнительные фото



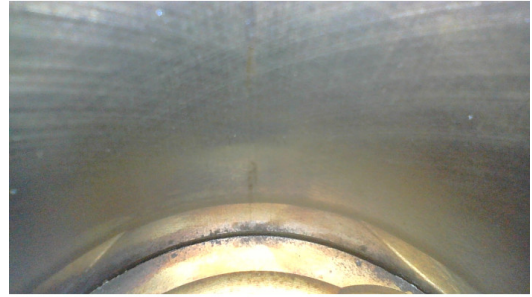
Номер двигателя



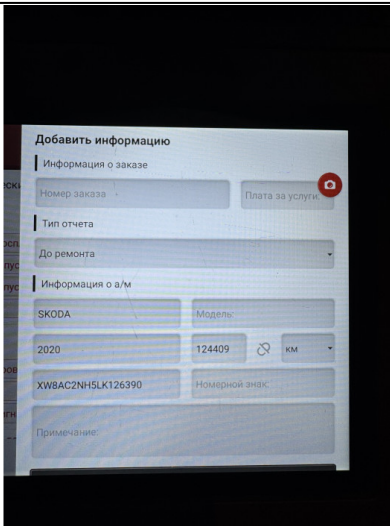
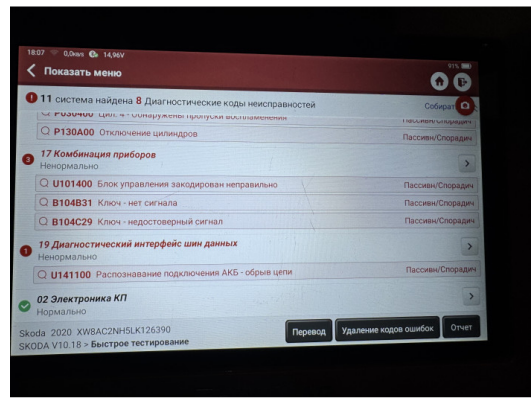
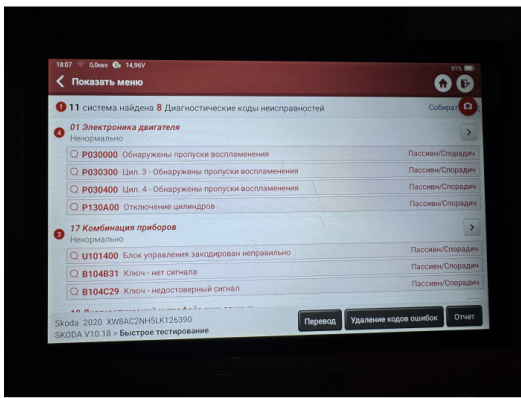
Состояние цилиндров. Эндоскопия.

С транспортным средством и информацией по нему ознакомлен(а):

Покупатель: _____



Сканирование кодов неисправностей системы управления двигателем, Airbag, ABS и т.д.



Выхлопная система

С транспортным средством и информацией по нему ознакомлен(а):

Покупатель: _____



Шины и диски передних колес. Критические замечания и фото размерности



С транспортным средством и информацией по нему ознакомлен(а):

Покупатель: _____