

Диагностическая карта

Kia Rio, белый, VIN: Z94CB51BAHR081643, показания одометра: 145550 км.

Техническая диагностика

Работа	Результат	Комментарий
Двигатель и трансмиссия		
Номер двигателя	Читается	
Состояние цилиндров. Компрессия.	В пределах нормы	
Состояние цилиндров. Эндоскопия.	Удовлетворительное	
Работа двигателя на холостых, средних и выше средних оборотах (посторонние шумы, неустойчивая работа, дымность).	Посторонние шумы	На холодную стук в моторе
Уровень и состояние масла ДВС	В норме	
Уровень и состояние тормозной жидкости	В норме	
Уровень и состояние охлаждающей жидкости	Не в норме	Низкий уровень
Уровень и состояние жидкости ГУРа	В норме	
Катушки/провода/свечи зажигания.	Исправны	
Состояние приводных ремней.	Исправен	
Состояние воздушного фильтра двигателя.	В норме	
Работа КПП на стоящем автомобиле.	Передачи включаются нормально	
Работа КПП при тестовой поездке	Передачи включаются нормально	
Течь клапанной крышки	Запотевание или незначительная течь	
Течь прокладки ГБЦ	Отсутствует	
Течь соединений передней крышки ДВС	Отсутствует	
Течь соединений системы кондиционирования	Отсутствует	
Течь соединений систем охлаждения	Отсутствует	
Течь соединений ГУРа	Отсутствует	
Течь соединений топливной системы	Отсутствует	
Течь радиатора охлаждения ДВС	Отсутствует	
Течь радиатора кондиционера	Отсутствует	
Течь радиатора ГУРа	Отсутствует	
Течь соединений системы охлаждения (осмотр снизу)	Отсутствует	
Течь соединений системы ГУРа (осмотр снизу)	Отсутствует	
Течь соединений топливной системы (осмотр снизу)	Отсутствует	
Течь соединений передней крышки ДВС (осмотр снизу)	Запотевание или незначительная течь	
Течи: Переднего редуктора, КПП, заднего редуктора.	Отсутствуют	
Электронные системы автомобиля и электрика		
Сканирование кодов неисправностей системы управления двигателем, Airbag, ABS и т.д.	Системы сканируются нормально, ошибки отсутствуют	
Заводская маркировка на ремнях безопасности.	Присутствует	
Визуальные признаки срабатывания подушек безопасности.	Отсутствуют	
Наличие нестандартного оборудования и деталей (нестандартные провода, нестандартная укладка проводов, нестандартная маркировка на деталях, нестандартное оборудование, газовое оборудование и т.д.)	Отсутствует	
Состояние АКБ	Хорошее	
Ближний, дальний свет, корректор фар, ходовые, передние габаритные огни, указатели поворотов, противотуманные фары, передний парктроник, омыватель фар, стеклоочистители и стеклоомыватели лобового и заднего стекол, звуковой сигнал, аварийка.	Имеющиеся в данном автомобиле функции исправны	
Стоп сигнал, задние габаритные огни, подсветка номера, задние противотуманные фонари, указатели поворотов, задний ход, камера заднего вида, задний парктроник.	Имеющиеся в данном автомобиле функции исправны	
Тормоза, рулевое управление, подвеска		
Работа стояночного тормоза	Исправен	
Передние тормозные колодки.	В норме	
Передние тормозные диски.	В норме	
Задние тормозные колодки	В норме	
Задние тормозные диски	В норме	
Подшипники ступичные передних колес. Рулевые тяги и рулевые наконечники правые и левые. Передние тормозные шланги.	Исправны	
Подшипники ступичные задних колес. Задние тормозные шланги.	В норме	
Опорные подшипники амортизаторов	Исправны	

С транспортным средством и информацией по нему ознакомлен(а):

Покупатель: _____

Работа	Результат	Комментарий
Амортизатор переднего левого колеса	Неисправен	Течь
Пыльник переднего левого амортизатора	Исправен	
Отбойник переднего левого колеса	Исправен	
Пружина переднего левого колеса	Исправна	
Амортизатор переднего правого колеса	Исправен	
Пыльник переднего правого амортизатора	Исправен	
Пружина переднего правого колеса	Исправна	
Отбойник переднего правого колеса	Исправен	
Шаровая(ые) опора(ы) и сайлентблоки переднего левого рычага. ШРУС передний левый наружный и внутренний.	Исправны	
Шаровая(ые) опора(ы) переднего правого колеса	Исправна	
Сайлентблоки рычага переднего правого колеса	Исправны	
Наружный ШРУС переднего правого колеса	Исправен	
Внутренний ШРУС переднего правого колеса	Есть отклонения	Пыльник не герметичен
Диск колесный передний правый	Исправен	
Шина переднего правого колеса	Исправна	
Задние амортизаторы, пыльники и отбойники амортизаторов, пружины	Исправны	
Шарниры и сайлентблоки заднего левого рычага. ШРУС задний левый наружный и внутренний.	Исправны	
Шарниры и сайлентблоки заднего правого рычага. ШРУС задний правый наружный и внутренний.	Исправны	
Втулки переднего стабилизатора	Исправны	
Стойка стабилизатора передняя левая	Исправна	
Стойка стабилизатора передняя правая	Исправна	
Рулевая рейка	Есть отклонения	Люфт
Рулевой вал	Исправен	
Сайлентблоки переднего подрамника	Исправны	
Выхлопная система	Исправна	
Визуальные следы удаления катализатора.	Присутствуют	
Шины и диски передних колес. Критические замечания и фото размерности	Отсутствуют	
Шины и диски задних колес. Критические замечания	Отсутствуют	
Осмотр кузовных деталей на подъемнике		
Лонжероны левый и правый, передняя панель.	Исправны, нарушений геометрии нет	
Радиаторы систем охлаждения двигателя, ГУРа, трансмиссии, радиатор кондиционера, опоры ДВС и КПП.	Повреждения	Деформация радиатора кондиционера.
Капот обратная сторона. Чашки левая и правая. Крылья левое и правое. Фронтальная панель/телевизор.	Исправно	
Крепление фар и корпус фар левой и правой.	Исправно	
Вспомогательные функции автомобиля		
Освещение салона	Исправно	
Стеклоподъемники	Исправны	
Регулировка боковых зеркал	Исправна	
Регулировка сидений	Исправна	
Регулировка руля	Исправна	
Обогрев заднего стекла	Исправен	
Обогрев руля	Исправен	
Открытие/закрытие двери багажника	Исправно	
Работа мультимедии	Исправна	
Работа кондиционера	Исправен	
Обогрев сидений	Неисправен	Водителя

Дополнительные комментарии по автомобилю

Отсутствует нижний пыльник переднего бампера. Следы наезда на препятствие передней частью автомобиля. сломана ручка открытия капота, оторвана масса на кузове, не большая течь по насосу Гура, защита двигателя отсутствует.

Диагност: Иванов Григорий Владимирович / 27.03.2026 10:24

Продавец: _____

С транспортным средством и информацией по нему ознакомлен(а):

Покупатель: _____

Дата: _____

С транспортным средством и
информацией по нему ознакомлен(а):

Покупатель: _____

Фотографии в ходе диагностики

VIN фото

Госномер: У581НН178

VIN: Z94CB51BAHR081443

Номер кузова: Z94CB51BAHR081443

Номер двигателя: GW454439

Номер ПТС: 7800675513

Тип ПТС: Бумажный оригинал

Номер СТС: 7855913179

Год выпуска: 2016

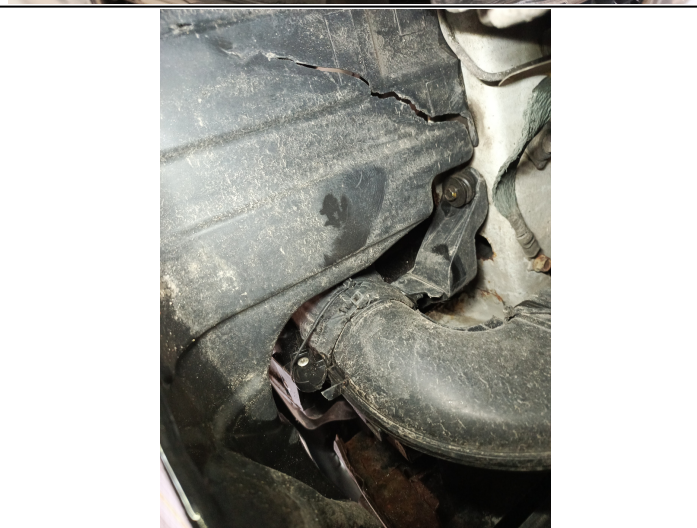
Тип ТС: Легковой хэтчбек (комби)

Объем двигателя: 1591 см³

Мощности: 122 л.с.

Последний пробег: 140575 км

Дополнительные фото



С транспортным средством и информацией по нему ознакомлен(а):

Покупатель: _____



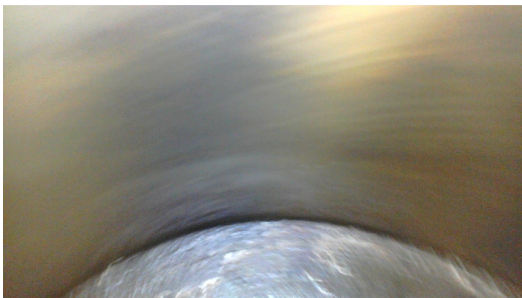
Номер двигателя

С транспортным средством и информацией по нему ознакомлен(а):

Покупатель: _____

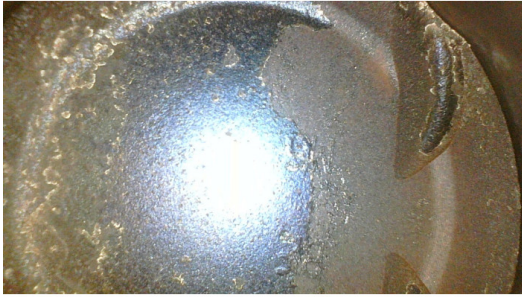


Состояние цилиндров. Эндоскопия.



С транспортным средством и информацией по нему ознакомлен(а):

Покупатель: _____



С транспортным средством и информацией по нему ознакомлен(а):

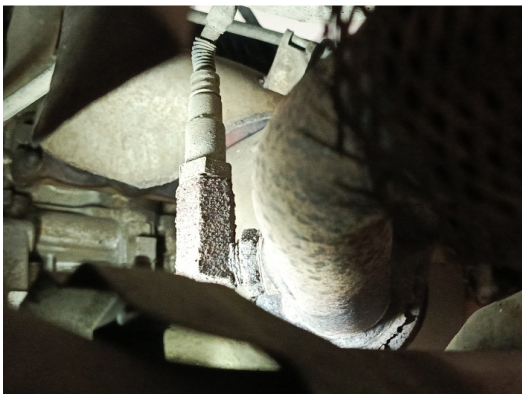
Покупатель: _____



Течь соединений передней крышки ДВС (осмотр снизу)



Визуальные следы удаления катализатора.



Шины и диски передних колес. Критические замечания и фото размерности

С транспортным средством и информацией по нему ознакомлен(а):

Покупатель: _____



Шины и диски задних колес. Критические замечания



Радиаторы систем охлаждения двигателя, ГУРа, трансмиссии, радиатор кондиционера, опоры ДВС и КПП.



С транспортным средством и информацией по нему ознакомлен(а):

Покупатель: _____