

# Диагностическая карта

Nissan Qashqai, Красный, VIN: SJNFAAJ10U2225066, показания одометра: 200100 км.

## Техническая диагностика

Работа	Результат	Комментарий
<b>Двигатель и трансмиссия</b>		
Номер двигателя	Читается	
Состояние цилиндров. Эндоскопия.	Естественный износ, соответствующий показаниям одометра	
Работа двигателя на холостых, средних и выше средних оборотах (посторонние шумы, неустойчивая работа, дымность).	В норме	
Уровень и состояние масла ДВС, тормозной, охлаждающей и жидкости ГУРа.	В норме	
Катушки/провода/свечи зажигания.	Исправны	
Состояние приводных ремней.	Исправен	
Состояние воздушного фильтра двигателя.	В норме	
Работа КПП на стоящем автомобиле.	Передачи включаются нормально	
Работа КПП при тестовой поездке	Передачи включаются нормально	
Течи: клапанная крышка, прокладка ГБЦ, передняя крышка ДВС, турбина, соединения системы кондиционирования, охлаждения, ГУРа, топливной системы, радиаторов охлаждения ДВС, кондиционера, трансмиссии, ГУРа.	Отсутствуют	
Течи (осмотр снизу): Соединения систем охлаждения, ГУРа, топливной. Соединения передней крышки ДВС, турбины.	Отсутствуют	
Течи: Переднего редуктора, КПП, заднего редуктора.	Отсутствуют	
<b>Электронные системы автомобиля и электрика</b>		
Сканирование кодов неисправностей системы управления двигателем, Airbag, ABS и т.д.	Системы сканируются нормально, присутствуют активные ошибки	
Заводская маркировка на ремнях безопасности.	Присутствует	
Визуальные признаки срабатывания подушек безопасности.	Отсутствуют	
Подтверждение показаний одометра через записи в блоках управления электронных систем.	Пробег подтвержден	
Наличие нестандартного оборудования и деталей (нестандартные провода, нестандартная укладка проводов, нестандартная маркировка на деталях, нестандартное оборудование, газовое оборудование и т.д.)	Отсутствует	
Состояние АКБ	Хорошее	
Ближний, дальний свет, корректор фар, ходовые, передние габаритные огни, указатели поворотов, противотуманные фары, передний парктроник, омыватель фар, стеклоочистители и стеклоомыватели лобового и заднего стекла, звуковой сигнал, аварийка.	Имеющиеся в данном автомобиле функции исправны	
Стоп сигнал	Исправен	
Габаритные огни задние	Исправны	
Подсветка номерного знака	Исправна	
Задние противотуманные фонари	Исправны	
Указатели поворотов задние	Исправны	
Фонари заднего хода	Исправны	
Камера заднего вида	Исправна	
Парктроник задний	Неисправен	
<b>Тормоза, рулевое управление, подвеска</b>		
Работа стояночного тормоза	Необходима регулировка	
Передние тормозные колодки.	В норме	
Передние тормозные диски.	В норме	
Задние тормозные колодки	В норме	Люфт направляющих суппортов
Задние тормозные диски	В норме	
Подшипники ступичные передних колес. Рулевые тяги и рулевые наконечники правые и левые. Передние тормозные шланги.	Исправны	
Подшипники ступичные задних колес. Задние тормозные шланги.	В норме	
Опорные подшипники амортизаторов	Исправны	
Передние амортизаторы, пыльники и отбойники амортизаторов, пружины	Исправны	
Шаровая(ые) опора(ы) переднего левого колеса	Исправна	

С транспортным средством и информацией по нему ознакомлен(а):

Покупатель: \_\_\_\_\_

Работа	Результат	Комментарий
Сайлентблоки рычага переднего левого колеса	Исправны	
Наружный ШРУС переднего левого колеса	Исправен	
Внутренний ШРУС переднего левого колеса	Есть отклонения	Пыльник- трещины
Диск колесный передний левый	Исправен	
Шина переднего левого колеса	Исправна	
Шаровая(ые) опора(ы) переднего правого колеса	Исправна	
Сайлентблоки рычага переднего правого колеса	Исправны	
Наружный ШРУС переднего правого колеса	Исправен	
Внутренний ШРУС переднего правого колеса	Есть отклонения	Пыльник- трещины
Диск колесный передний правый	Исправен	
Шина переднего правого колеса	Исправна	
Задние амортизаторы, пыльники и отбойники амортизаторов, пружины	Исправны	
Шарниры и сайлентблоки заднего левого рычага. ШРУС задний левый наружный и внутренний.	Исправны	
Шарниры и сайлентблоки заднего правого рычага. ШРУС задний правый наружный и внутренний.	Исправны	
Втулки переднего стабилизатора	Исправны	
Стойка стабилизатора передняя левая	Неисправна	
Стойка стабилизатора передняя правая	Исправна	
Рулевая рейка	Исправна	
Рулевой вал	Исправен	
Сайлентблоки переднего подрамника	Исправны	
Втулки и стойки заднего стабилизатора.	Исправны	
Выхлопная система	Исправна	
Шины и диски передних колес. Критические замечания и фото размерности	Отсутствуют	
Шины и диски задних колес. Критические замечания	Отсутствуют	
<b>Осмотр кузовных деталей на подъемнике</b>		
Лонжероны левый и правый, передняя панель.	Исправны, нарушений геометрии нет	
Радиаторы систем охлаждения двигателя, ГУРа, трансмиссии, радиатор кондиционера, опоры ДВС и КПП.	Исправны, нарушений геометрии нет	
Капот обратная сторона. Чашки левая и правая. Крылья левое и правое. Фронтальная панель/телевизор.	Исправно	
Крепление фар и корпус фар левой и правой.	Повреждения	Запотевание
<b>Вспомогательные функции автомобиля</b>		
Освещение салона, стеклоподъемники, регулировка боковых зеркал, сидений, руля. Обогревы заднего стекла, лобового стекла, сидений, руля. Открытие/закрытие двери багажника, люка. Работа мультимедии, кондиционера.	Имеющиеся в данном автомобиле функции исправны	

#### Дополнительные комментарии по автомобилю

Коррозия поддона двс

**Диагност:** Куликов Роман Юрьевич / 28.01.2026 15:40

**Продавец:** \_\_\_\_\_

С транспортным средством и информацией по нему ознакомлен(а):

**Покупатель:** \_\_\_\_\_

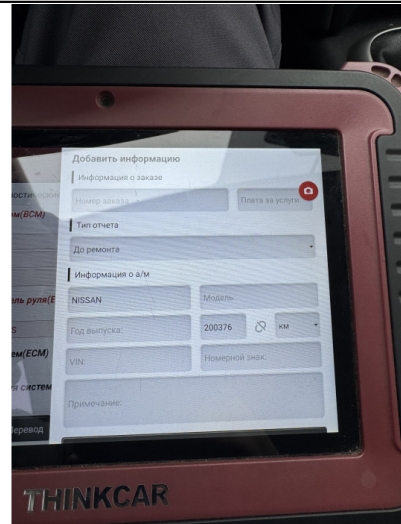
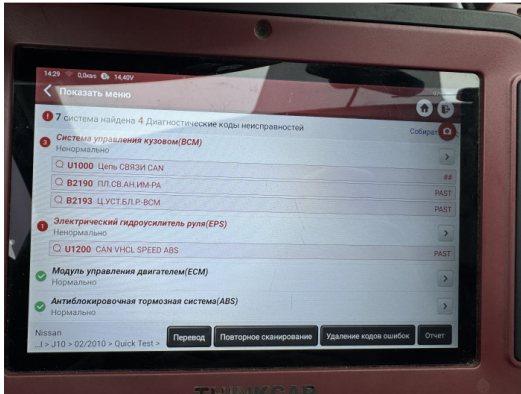
**Дата:** \_\_\_\_\_

## Фотографии в ходе диагностики

### VIN фото



### Сканирование кодов неисправностей системы управления двигателем, Airbag, ABS и т.д.



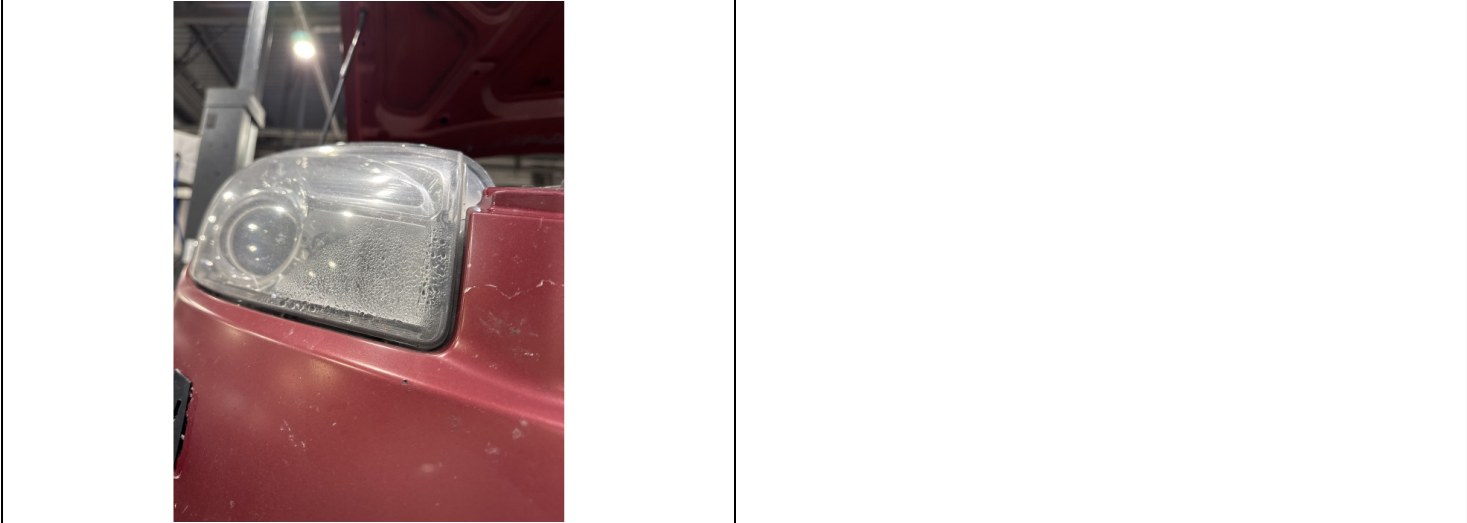
### Шины и диски передних колес. Критические замечания и фото размерности



### Крепление фар и корпус фар левой и правой.

С транспортным средством и информацией по нему ознакомлен(а):

Покупатель: \_\_\_\_\_



С транспортным средством и информацией по нему ознакомлен(а):

Покупатель: \_\_\_\_\_