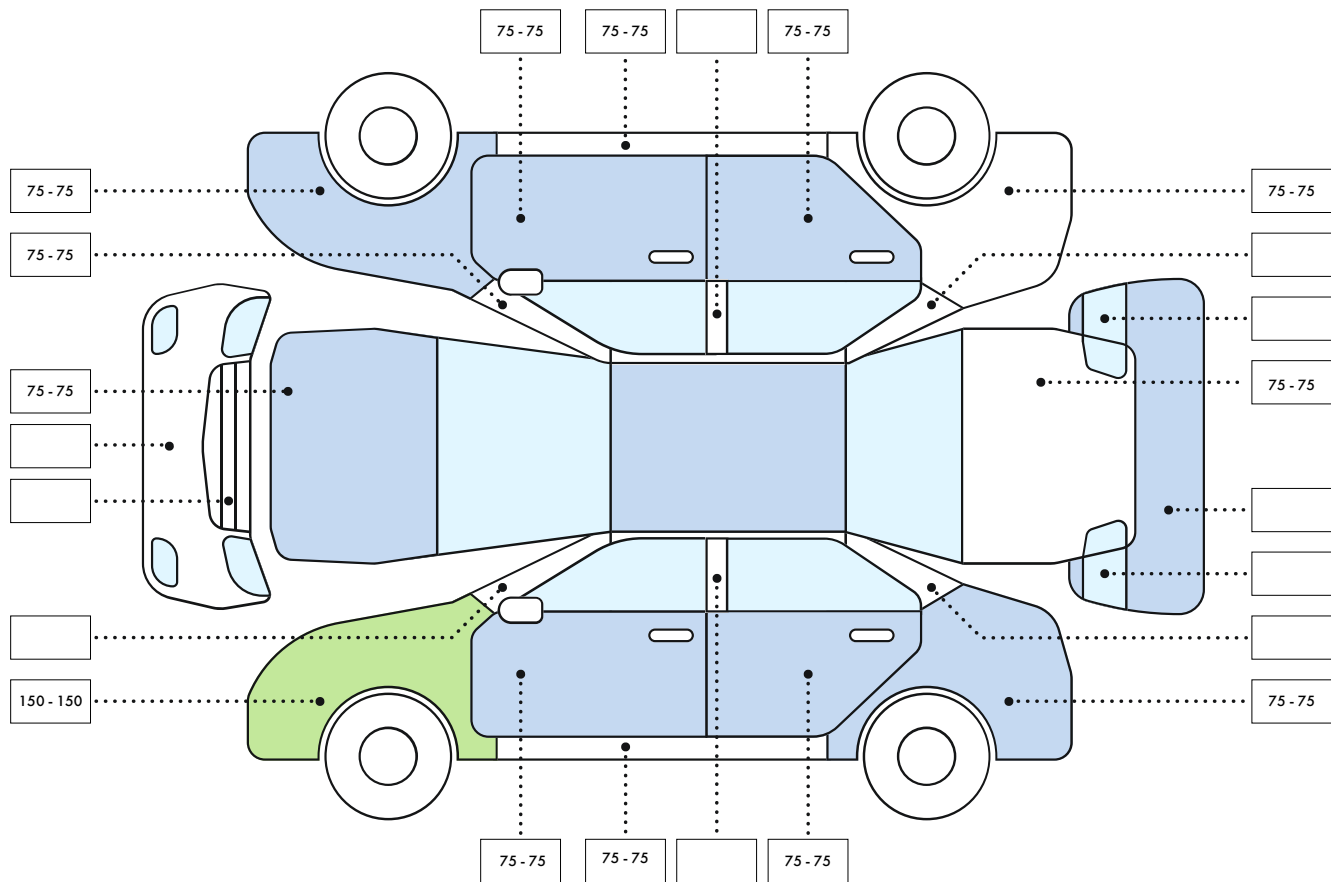


Диагностическая карта

Mazda 6, Красный, VIN: RUMGJ526805023336, показания одометра: 200435 км.

Осмотр кузова с указанием толщины ЛКП



Осмотр	Комментарий	ЛКП
Левая часть		
▲ Левое переднее крыло	Скол, Крашеный элемент	150 - 150
▲ Левая передняя дверь	Царапина	75 - 75
Левая передняя стойка		
▲ Левая часть крыши	Коррозия	75 - 75
Левая средняя стойка		
Левая задняя стойка		
▲ Левая задняя дверь	Скол	75 - 75
▲ Левое заднее крыло	Притёртость	75 - 75
Левый порог		75 - 75
Задняя часть		
▲ Задняя часть крыши	Коррозия	75 - 75
Крышка / дверь багажника		75 - 75
▲ Задний бампер	Притёртость	
Правая часть		
Правое заднее крыло		75 - 75
▲ Правая задняя дверь	Царапина	75 - 75
Правая задняя стойка		
Правая средняя стойка		
▲ Правая часть крыши	Коррозия	75 - 75
Правая передняя стойка		75 - 75
▲ Правая передняя дверь	Царапина	75 - 75

С транспортным средством и информацией по нему ознакомлен(а):

Покупатель: \_\_\_\_\_

Осмотр	Комментарий	ЛКП
▲ Правое переднее крыло	Скол	75 - 75
Правый порог		75 - 75
Передняя часть		
▲ Передняя часть крыши	Коррозия	75 - 75
Передний бампер		
▲ Капот	Скол	75 - 75
Решетка радиатора		
Стекланные элементы		
Левое зеркало		
Левое переднее стекло		
Левое заднее стекло		
Заднее стекло		
Левый задний фонарь		
Правый задний фонарь		
Правое заднее стекло		
Правое переднее стекло		
Правое зеркало		
Лобовое стекло		
Левая фара		
Левая противотуманная фара		
Правая фара		
Правая противотуманная фара		

Техническая диагностика

Работа	Результат	Комментарий
Двигатель и трансмиссия		
Номер двигателя	Читается	
Состояние цилиндров. Компрессия.	Незначительные отклонения	От 8 до 9.5
Состояние цилиндров. Эндоскопия.	Удовлетворительное	
Работа двигателя на холостых, средних и выше средних оборотах (посторонние шумы, неустойчивая работа, дымность).	В норме	
Уровень и состояние масла ДВС, тормозной, охлаждающей и жидкости ГУРа.	В норме	
Катушки зажигания	Исправны	
Свечи зажигания	Необходима замена	
Состояние приводных ремней.	Исправен	
Состояние воздушного фильтра двигателя.	В норме	
Работа КПП на стоящем автомобиле.	Передачи включаются нормально	
Работа КПП при тестовой поездке	Передачи включаются нормально	
Течь клапанной крышки	Запотевание или незначительная течь	
Течь прокладки ГБЦ	Отсутствует	
Течь соединений передней крышки ДВС	Отсутствует	
Течь соединений турбины	Отсутствует	
Течь соединений системы кондиционирования	Отсутствует	
Течь соединений систем охлаждения	Отсутствует	
Течь соединений ГУРа	Отсутствует	
Течь соединений топливной системы	Отсутствует	
Течь радиатора охлаждения ДВС	Отсутствует	
Течь радиатора кондиционера	Отсутствует	
Течь радиатора трансмиссии	Отсутствует	
Течь радиатора ГУРа	Отсутствует	
Течи (осмотр снизу): Соединения систем охлаждения, ГУРа, топливной. Соединения передней крышки ДВС, турбины.	Отсутствуют	
Течи: Переднего редуктора, КПП, заднего редуктора.	Отсутствуют	
Электронные системы автомобиля и электрика		
Сканирование кодов неисправностей системы управления двигателем, Airbag, ABS и т.д.	Системы сканируются нормально, присутствуют активные ошибки	

С транспортным средством и информацией по нему ознакомлен(а):

Покупатель: \_\_\_\_\_

Работа	Результат	Комментарий
Заводская маркировка на ремнях безопасности.	Присутствует	
Визуальные признаки срабатывания подушек безопасности.	Отсутствуют	
Наличие нештатного оборудования и деталей (нештатные провода, нештатная укладка проводов, нештатная маркировка на деталях, нештатное оборудование, газовое оборудование и т.д.)	Отсутствует	
Состояние АКБ	Хорошее	
Ближний, дальний свет, корректор фар, ходовые, передние габаритные огни, указатели поворотов, противотуманные фары, передний парктроник, омыватель фар, стеклоочистители и стеклоомыватели лобового и заднего стекол, звуковой сигнал, аварийка.	Имеющиеся в данном автомобиле функции исправны	
Стоп сигнал, задние габаритные огни, подсветка номера, задние противотуманные фонари, указатели поворотов, задний ход, камера заднего вида, задний парктроник.	Имеющиеся в данном автомобиле функции исправны	
Тормоза, рулевое управление, подвеска		
Работа стояночного тормоза	Исправен	
Передние тормозные колодки.	В норме	
Передние тормозные диски.	В норме	
Задние тормозные колодки	В норме	
Задние тормозные диски	В норме	
Подшипники ступичные передних колес. Рулевые тяги и рулевые наконечники правые и левые. Передние тормозные шланги.	Исправны	
Подшипники ступичные задних колес. Задние тормозные шланги.	В норме	
Опорные подшипники амортизаторов	Исправны	
Передние амортизаторы, пыльники и отбойники амортизаторов, пружины	Исправны	
Шаровая(ые) опора(ы) переднего левого колеса	Исправна	
Сайлентблоки рычага переднего левого колеса	Неисправны	Порваны
Наружный ШРУС переднего левого колеса	Исправен	
Внутренний ШРУС переднего левого колеса	Исправен	
Диск колесный передний левый	Исправен	
Шина переднего левого колеса	Исправна	
Шаровая(ые) опора(ы) переднего правого колеса	Исправна	
Сайлентблоки рычага переднего правого колеса	Неисправны	
Наружный ШРУС переднего правого колеса	Исправен	
Внутренний ШРУС переднего правого колеса	Исправен	
Диск колесный передний правый	Исправен	
Шина переднего правого колеса	Исправна	
Задние амортизаторы, пыльники и отбойники амортизаторов, пружины	Исправны	
Шарниры и сайлентблоки заднего левого рычага. ШРУС задний левый наружный и внутренний.	Исправны	
Шарниры и сайлентблоки заднего правого рычага. ШРУС задний правый наружный и внутренний.	Исправны	
Втулки и стойки переднего стабилизатора. Рулевая рейка и рулевой вал. Сайлентблоки переднего подрамника.	Исправны	
Втулки и стойки заднего стабилизатора.	Исправны	
Выхлопная система	Исправна	
Шины и диски передних колес. Критические замечания и фото размерности	Отсутствуют	
Шины и диски задних колес. Критические замечания	Отсутствуют	
Осмотр кузовных деталей на подъемнике		
Лонжероны левый и правый, передняя панель.	Исправны, нарушений геометрии нет	
Радиаторы систем охлаждения двигателя, ГУРа, трансмиссии, радиатор кондиционера, опоры ДВС и КПП.	Исправны, нарушений геометрии нет	
Капот обратная сторона. Чашки левая и правая. Крылья левое и правое. Фронтальная панель/телевизор.	Исправно	
Крепление фар и корпус фар левой и правой.	Исправно	
Вспомогательные функции автомобиля		
Освещение салона, стеклоподъемники, регулировка боковых зеркал, сидений, руля. Обогревы заднего стекла, лобового стекла, сидений, руля. Открытие/закрытие двери багажника, люка. Работа мультимедии, кондиционера.	Имеющиеся в данном автомобиле функции исправны	

Диагност: Куликов Роман Юрьевич / 22.12.2025 16:35

Продавец: \_\_\_\_\_

С транспортным средством и  
информацией по нему ознакомлен(а):




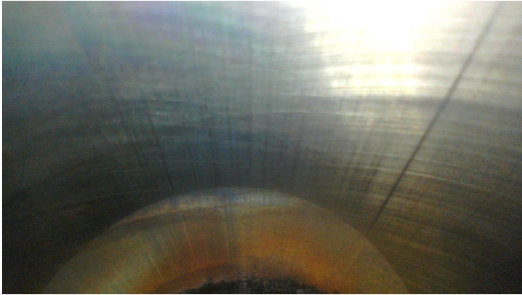
Покупатель: \_\_\_\_\_

Дата: \_\_\_\_\_

С транспортным средством и  
информацией по нему ознакомлен(а):

Покупатель: \_\_\_\_\_

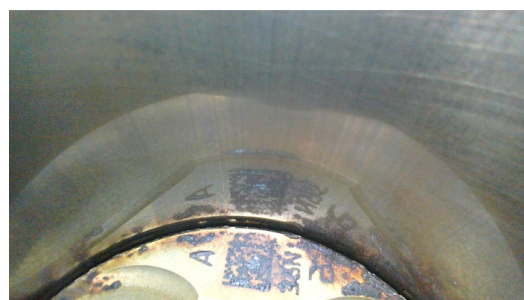
Фотографии в ходе диагностики

VIN фото	
	
Номер двигателя	
	
Состояние цилиндров. Эндоскопия.	
	

С транспортным средством и информацией по нему ознакомлен(а):

Покупатель: \_\_\_\_\_

Состояние цилиндров. Эндоскопия.

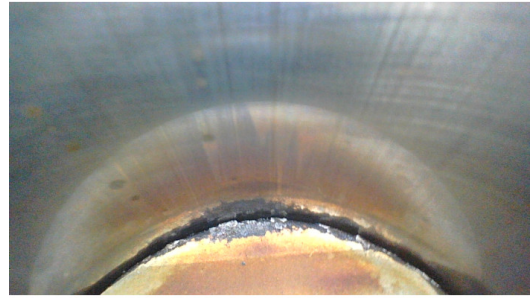
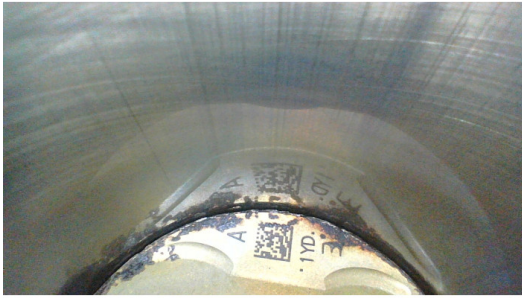


С транспортным средством и  
информацией по нему ознакомлен(а):

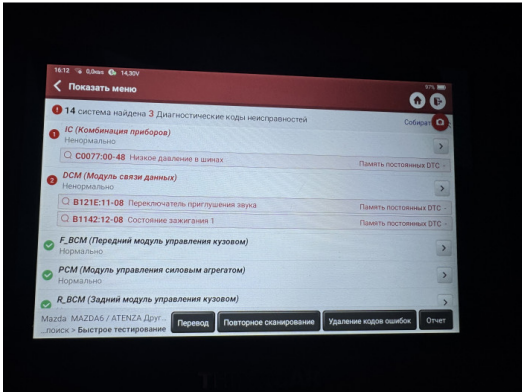
Покупатель: \_\_\_\_\_



Состояние цилиндров. Эндоскопия.



Сканирование кодов неисправностей системы управления двигателем, Airbag, ABS и т.д.



Шины и диски передних колес. Критические замечания и фото размерности



С транспортным средством и информацией по нему ознакомлен(а):

Покупатель: \_\_\_\_\_